

ISSN 1405-681X

# *Boletín de Leche*

*Julio – Septiembre de 2009*



**La presente edición del Boletín de Leche correspondiente al tercer trimestre de 2009, que el Servicio de Información Agroalimentaria y Pesquera (SIAP) pone a disposición de los usuarios; contiene información mensual y anualizada de producción, comercio exterior, precios y consumos de leche y sus derivados registrados en el ámbito nacional y mundial.**

**La información nacional registra datos sobre los avances de la producción de leche fresca, con una disgregación anual y mensual según sea el caso, por entidad federativa, además de registrar datos sobre precios medios rurales, precios pagados al productor de leche, precios al consumidor de las distintas marcas y presentaciones de leche en anaquel, volumen y valor de las transacciones de las distintas leches y derivados lácteos que realiza el país con el exterior; y en lo relacionado a la industrialización, se registran cifras sobre volumen y valor en el envasado, tratamiento y producción de las diferentes leches, crema, mantequilla y queso, así como cifras del personal ocupado en su manufactura.**

**En el contexto internacional, se presentan registros anuales de producción, consumos, exportaciones e importaciones de los países de mayor producción y/o consumo, así como datos estimados de la producción mensual de leche en los Estados Unidos de América, rendimiento obtenido por cabeza y el hato destinado a esta actividad; así como precios promedio mensuales de los productos lácteos y precios mínimos y máximos de leche entera y descremada, registrado en los mercados de Europa.**

**Para enriquecer la información del Boletín de Leche, desde la edición de marzo de 2007 se presentan los precios de exportación de leche entera y descremada en Oceanía, en promedio mensual, con datos a partir de enero del 2006.**



	<b>Página</b>
<b>PRESENTACIÓN</b>	
<b>PRODUCCION NACIONAL</b>	
PRODUCCIÓN NACIONAL DE LECHE, 1990-2008	9
PRODUCCIÓN MENSUAL DE LECHE, 2001-09	10
PRODUCCIÓN ACUMULADA MENSUAL DE LECHE, 2001-09	10
PRODUCCIÓN ANUAL DE LECHE POR ENTIDAD FEDERATIVA, 2000-08	12
AVANCE MENSUAL DE PRODUCCIÓN DE LECHE POR ENTIDAD FEDERATIVA, 2009	13
<b>PRECIOS NACIONALES</b>	
PRECIO MEDIO RURAL DE LECHE POR ENTIDAD FEDERATIVA, 2001-08	15
PRECIO PROMEDIO ANUAL DE LECHE, AL CONSUMIDOR, 2000-08	16
PRECIO PROMEDIO MENSUAL DE LECHE AL CONSUMIDOR, 2009	17
<b>INDUSTRIA DE LA LECHE Y DERIVADOS</b>	
TRATAMIENTO Y ENVASADO DE LECHE , PRODUCCIÓN 1998-2009	18
TRATAMIENTO Y ENVASADO DE LECHE, VALOR DE LA PRODUCCIÓN 1998-2009	19
PRODUCCIÓN DE CREMA, QUESO Y MANTEQUILLA, 1998-2009	20
VALOR DE LA PRODUCCIÓN CREMA, QUESO Y MANTEQUILLA, 1998-2009	22
VOLUMEN Y VALOR DE LA PRODUCCIÓN LECHE EN POLVO 1998-2009	24
PERSONAL OCUPADO EN EL TRATAMIENTO Y ENVASADO DE LECHE, 1998-2009	25
PERSONAL OCUPADO EN LA PRODUCCIÓN DE LECHE CONDENSADA, EVAPORADA Y EN POLVO 1998-2009	26
PERSONAL OCUPADO EN LA PRODUCCIÓN DE CREMA, MANTEQUILLA Y QUESO, 1998-2009	27
TOTAL DE PERSONAL OCUPADO EN LA INDUSTRIA DE LECHE Y DERIVADOS, 1998-2009	28
<b>COMERCIO EXTERIOR</b>	
VOLUMEN DE LAS EXPORTACIONES DEFINITIVAS DE LECHE, 1999-2009	29
VALOR DE LAS EXPORTACIONES DEFINITIVAS DE LECHE, 1999-2009	30
VOLUMEN DE LAS IMPORTACIONES DEFINITIVAS DE LECHE, 1999-2009	31

	<b>Página</b>
VALOR DE LAS IMPORTACIONES DEFINITIVAS DE LECHE, 1999-2009	32
VOLUMEN DE LAS EXPORTACIONES DEFINITIVAS DE DERIVADOS DE LECHE, 1999-2009	33
VALOR DE LAS EXPORTACIONES DEFINITIVAS DE DERIVADOS DE LECHE, 1999-2009	34
VOLUMEN DE LAS IMPORTACIONES DEFINITIVAS DE DERIVADOS DE LECHE, 1999-2009	35
VALOR DE LAS IMPORTACIONES DEFINITIVAS DE DERIVADOS DE LECHE, 1999-2009	36
VOLUMEN DE LAS IMPORTACIONES DEFINITIVAS DE PREPARACIONES A BASE DE PRODUCTOS LÁCTEOS, 2002-08	37
VALOR DE LAS IMPORTACIONES DEFINITIVAS DE PREPARACIONES A BASE DE PRODUCTOS LÁCTEOS, 2002-08	37
<b>PRODUCCIÓN, CONSUMO Y COMERCIO MUNDIAL</b>	
PRODUCCIÓN DE LECHE EN PAÍSES SELECCIONADOS	38
CONSUMO DE LECHE EN PAÍSES SELECCIONADOS	39
HATO DE VACAS LECHERAS EN PAÍSES SELECCIONADOS	40
PRODUCTIVIDAD DE LECHE EN PAÍSES SELECCIONADOS	41
PRODUCCIÓN DE QUESO EN PAÍSES SELECCIONADOS	42
CONSUMO DE QUESO EN PAÍSES SELECCIONADOS	43
IMPORTACIÓN DE QUESO EN PAÍSES SELECCIONADOS	44
EXPORTACIÓN DE QUESO EN PAÍSES SELECCIONADOS	45
PRODUCCIÓN DE MANTEQUILLA EN PAÍSES SELECCIONADOS	46
CONSUMO DE MANTEQUILLA EN PAÍSES SELECCIONADOS	47
IMPORTACIÓN DE MANTEQUILLA EN PAÍSES SELECCIONADOS	48
EXPORTACIÓN DE MANTEQUILLA EN PAÍSES SELECCIONADOS	49
PRODUCCIÓN DE LECHE DESCREMADA EN POLVO EN PAÍSES SELECCIONADOS	50
CONSUMO DE LECHE DESCREMADA EN POLVO EN PAÍSES SELECCIONADOS	51
IMPORTACIÓN DE LECHE DESCREMADA EN POLVO EN PAÍSES SELECCIONADOS	52
EXPORTACIÓN DE LECHE DESCREMADA EN POLVO EN PAÍSES SELECCIONADOS	53
PRODUCCIÓN DE LECHE ENTERA EN POLVO EN PAÍSES SELECCIONADOS	54

## CONTENIDO

CONSUMO DE LECHE ENTERA EN POLVO EN PAÍSES SELECCIONADOS	55
IMPORTACIÓN DE LECHE ENTERA EN POLVO EN PAÍSES SELECCIONADOS	56
EXPORTACIÓN DE LECHE ENTERA EN POLVO EN PAÍSES SELECCIONADOS	57
PRODUCCIÓN ESTIMADA EN ESTADOS UNIDOS DE AMÉRICA, 2006-09	58
<b>PRECIOS INTERNACIONALES</b>	
PRECIO PROMEDIO MENSUAL DE PRODUCTOS LÁCTEOS EN E.U.A, 2006-09	59
PRECIO FOB EN MERCADOS DE EUROPA DE LECHE ENTERA EN POLVO, 2005-09	61
PRECIO FOB EN MERCADOS DE EUROPA DE LECHE DESCREMADA EN POLVO, 2005-09	62
PRECIOS FOB DE EXPORTACIÓN EN MERCADOS DE OCEANÍA DE LECHE ENTERA Y DESCREMADA EN POLVO, 2006-09	63
<b>FUENTES DE INFORMACIÓN</b>	65



# PRODUCCIÓN NACIONAL

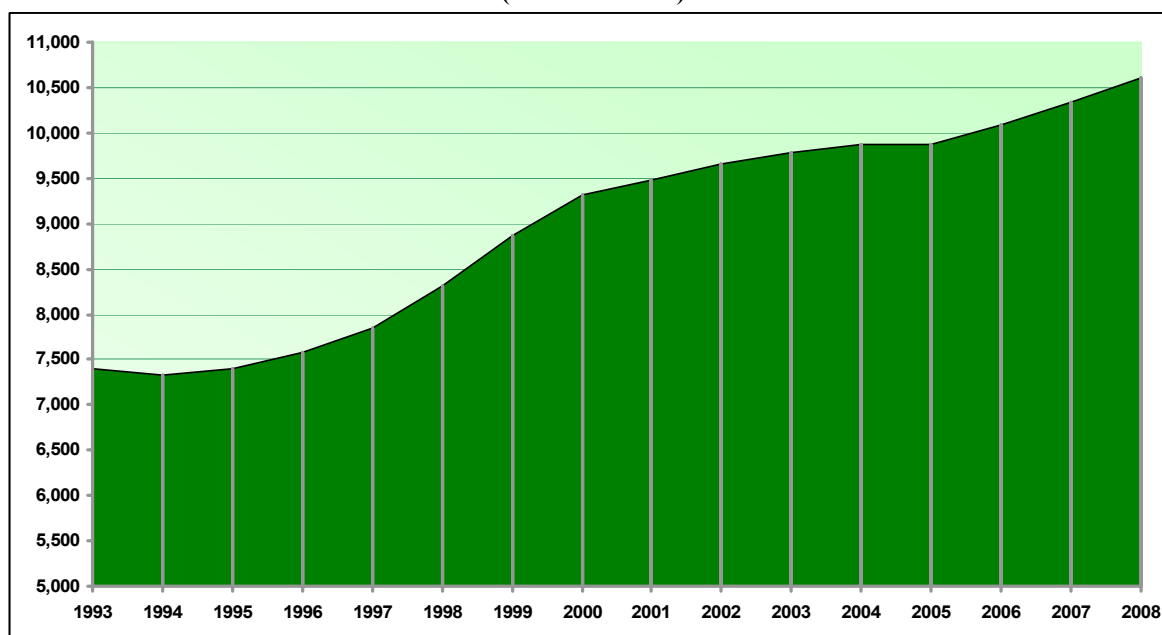
## PRODUCCIÓN NACIONAL DE LECHE, 1990 – 2008 (Miles de Litros)

AÑO	PRODUCCIÓN	CRECIMIENTO ANUAL (%)
1990	6,141,545	---
1991	6,717,115	9.4
1992	6,966,210	3.7
1993	7,404,078	6.3
1994	7,320,213	-1.1
1995	7,398,598	1.1
1996	7,586,422	2.5
1997	7,848,105	3.4
1998	8,315,711	6.0
1999	8,877,314	6.8
2000	9,311,444	4.9
2001	9,472,293	1.7
2002	9,658,282	2.0
2003	9,784,355	1.3
2004	9,864,300	0.8
2005	9,868,301	0.0
2006	10,088,551	2.2
2007	10,345,982	2.6
2008 <sup>1/</sup>	10,600,854	2.5

FUENTE: Servicio de Información Agroalimentaria y Pesquera (SIAP), SAGARPA.

<sup>1/</sup> Preliminar

## PRODUCCIÓN NACIONAL DE LECHE, 1993 – 2008 (Miles de Litros)



FUENTE: Servicio de Información Agroalimentaria y Pesquera (SIAP), SAGARPA.

# PRODUCCIÓN NACIONAL

## LECHE DE BOVINO PRODUCCIÓN MENSUAL, 2001 - 09 (MILES DE LITROS)

MES	2001	2002	2003	2004	2005	2006	2007	2008 p/	2009 a/	PROM. 2000-09
Enero	720,168	725,510	746,121	746,674	757,432	773,554	815,738	827,378	833,264	762,565
Febrero	710,800	728,956	740,716	747,800	744,403	763,769	790,113	814,461	819,907	754,733
Marzo	729,195	739,602	760,352	765,109	764,056	772,372	817,126	841,048	845,770	774,963
Abril	722,807	719,874	775,415	763,177	773,643	788,637	821,991	848,215	850,539	775,315
Mayo	737,338	749,325	805,947	800,716	793,726	802,565	852,329	871,000	880,253	800,603
Junio	783,714	788,548	840,211	807,373	822,665	820,644	851,104	901,167	903,836	831,098
Julio	847,208	841,100	892,882	858,744	877,445	891,210	898,130	939,670	930,829	883,927
Agosto	901,349	901,295	916,742	919,976	896,477	904,480	915,160	948,641	948,746	914,618
Septiembre	927,512	941,922	902,354	932,720	903,357	898,671	911,364	933,996	927,778	920,852
Octubre	876,436	900,937	822,902	864,940	879,657	890,779	911,505	923,942	913,626	885,337
Noviembre	773,563	839,843	796,461	839,771	841,014	864,392	861,452	895,453	901,995	837,194
Diciembre	742,203	781,367	784,253	826,755	800,928	879,648	823,393	855,883		802,267
<b>TOTAL</b>	<b>9,472,293</b>	<b>9,658,282</b>	<b>9,784,355</b>	<b>9,864,300</b>	<b>9,868,301</b>	<b>10,088,551</b>	<b>10,345,982</b>	<b>10,600,854</b>	<b>9,756,546</b>	<b>9,875,091</b>

p/ Preliminar a/ Avance

FUENTE: Servicio de Información Agroalimentaria y Pesquera (SIAP), SAGARPA.

## LECHE DE BOVINO PRODUCCIÓN ACUMULADA, 2001 - 09 (MILES DE LITROS)

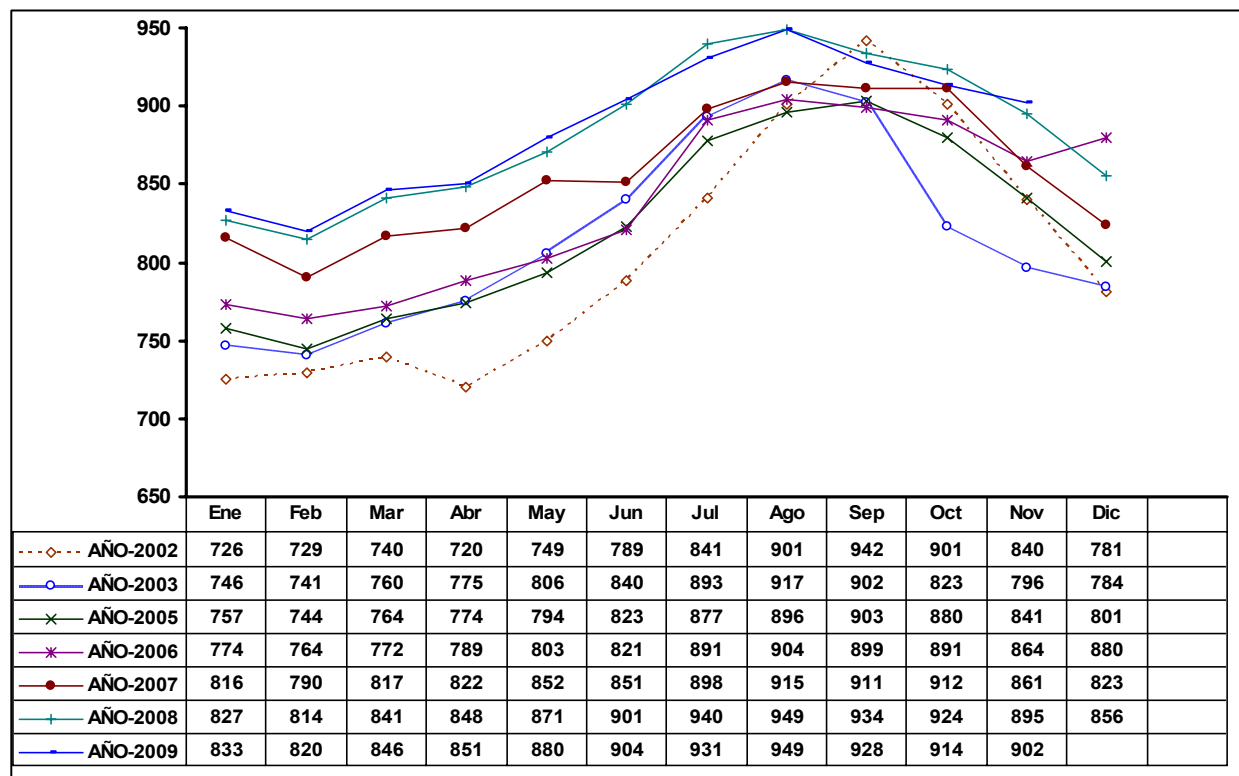
MES	2001	2002	2003	2004	2005	2006	2007	2008 p/	2009 a/	PROM. 2000-09
Enero	720,168	725,510	746,121	746,674	757,432	773,554	815,738	827,378	833,264	762,565
Febrero	1,430,968	1,454,467	1,486,837	1,494,474	1,501,835	1,537,323	1,605,851	1,641,838	1,653,170	1,517,297
Marzo	2,160,163	2,194,069	2,247,189	2,259,583	2,265,891	2,309,695	2,422,978	2,482,886	2,498,940	2,292,260
Abril	2,882,970	2,913,943	3,022,603	3,022,760	3,039,535	3,098,332	3,244,968	3,331,102	3,349,480	3,067,576
Mayo	3,620,308	3,663,268	3,828,550	3,823,476	3,833,261	3,900,896	4,097,297	4,202,102	4,229,733	3,868,179
Junio	4,404,022	4,451,816	4,668,762	4,630,849	4,655,926	4,721,542	4,948,401	5,103,268	5,133,569	4,699,278
Julio	5,251,230	5,292,916	5,561,644	5,489,593	5,533,371	5,612,750	5,846,531	6,042,940	6,064,398	5,583,204
Agosto	6,152,579	6,194,212	6,478,385	6,409,569	6,429,848	6,517,231	6,761,692	6,991,579	7,013,145	6,497,823
Septiembre	7,080,091	7,136,134	7,380,739	7,342,289	7,333,205	7,415,902	7,673,056	7,925,576	7,940,922	7,418,675
Octubre	7,956,527	8,037,071	8,203,641	8,207,229	8,212,862	8,306,682	8,584,560	8,849,518	8,854,546	8,304,012
Noviembre	8,730,090	8,876,914	9,000,101	9,047,000	9,053,877	9,171,074	9,446,012	9,744,970	9,756,543	9,141,206
Diciembre	9,472,293	9,658,282	9,784,355	9,873,755	9,854,805	10,050,722	10,269,404	10,600,854		9,875,102

p/ Preliminar a/ Avance

FUENTE: Servicio de Información Agroalimentaria y Pesquera (SIAP), SAGARPA.

# PRODUCCIÓN NACIONAL

## PRODUCCIÓN MENSUAL DE LECHE (MILLONES DE LITROS)



FUENTE: Servicio de Información Agroalimentaria y Pesquera (SIAP), SAGARPA.

# PRODUCCIÓN NACIONAL

## PRODUCCIÓN ANUAL DE LECHE POR ENTIDAD FEDERATIVA, 2000-08 (MILES DE LITROS)

Entidad Federativa	2000	2001	2002	2003	2004	2005	2006	2007	2008 <sup>1/</sup>
<b>Aguascalientes</b>	390,527	415,977	415,057	394,987	402,541	391,470	383,658	336,305	370,399
<b>Baja California</b>	241,076	223,061	194,138	200,861	210,167	188,548	166,868	203,960	193,422
<b>Baja California Sur</b>	33,388	34,520	36,551	39,651	42,982	42,551	44,634	43,150	46,451
<b>Campeche</b>	18,846	22,968	23,450	25,884	33,270	33,711	34,241	35,517	35,029
<b>Coahuila</b>	863,752	951,567	959,915	1,058,886	1,087,912	1,178,805	1,247,356	1,318,305	1,363,762
<b>Colima</b>	36,109	38,219	39,201	37,847	34,388	34,064	39,039	37,062	36,525
<b>Chiapas</b>	306,843	273,919	282,633	320,923	324,270	299,830	327,138	353,085	372,249
<b>Chihuahua</b>	735,251	772,361	802,394	712,828	803,728	802,116	808,641	817,904	926,222
<b>Distrito Federal</b>	19,110	15,500	19,599	12,955	13,039	12,960	13,138	9,779	12,322
<b>Durango</b>	901,137	914,502	914,554	953,316	959,037	950,363	1,014,535	1,013,010	1,036,581
<b>Guanajuato</b>	629,292	644,319	661,861	647,465	633,441	647,823	673,007	674,660	684,202
<b>Guerrero</b>	80,980	71,376	71,261	78,215	78,948	80,422	81,868	76,437	81,552
<b>Hidalgo</b>	376,837	400,253	419,996	415,024	411,105	413,567	445,465	460,773	452,977
<b>Jalisco</b>	1,678,175	1,691,143	1,719,156	1,712,546	1,715,201	1,710,727	1,697,486	1,793,579	1,855,362
<b>México</b>	468,953	480,204	484,161	489,628	480,378	471,516	476,231	469,006	464,573
<b>Michoacán</b>	293,928	302,569	297,038	313,040	312,974	326,742	328,404	328,204	329,079
<b>Morelos</b>	15,852	17,754	17,120	17,500	17,798	18,126	18,551	21,043	18,809
<b>Nayarit</b>	85,882	68,503	67,207	64,175	66,452	65,531	64,506	64,384	61,974
<b>Nuevo León</b>	37,072	37,162	41,905	40,790	41,388	38,280	39,473	41,432	39,909
<b>Oaxaca</b>	140,821	142,286	143,439	142,901	143,179	140,149	140,720	142,651	145,213
<b>Puebla</b>	354,869	358,842	362,933	363,296	365,988	365,085	367,963	369,573	384,285
<b>Querétaro</b>	186,683	198,979	219,637	215,823	209,328	210,942	198,488	200,835	195,791
<b>Quintana Roo</b>	1,949	5,062	3,888	4,974	4,976	5,250	5,250	5,642	5,623
<b>San Luis Potosí</b>	180,604	142,316	141,697	142,848	144,523	143,419	147,591	139,551	141,828
<b>Sinaloa</b>	95,684	84,828	88,701	82,365	78,767	80,974	82,067	89,688	93,779
<b>Sonora</b>	108,100	118,355	135,753	148,090	136,331	132,606	142,052	137,911	134,921
<b>Tabasco</b>	85,754	89,311	88,610	96,041	99,432	107,443	115,617	110,164	110,694
<b>Tamaulipas</b>	25,172	22,089	23,559	27,887	30,190	29,985	31,520	29,224	30,209
<b>Tlaxcala</b>	107,716	114,981	142,239	158,000	141,560	96,434	99,158	111,425	110,924
<b>Veracruz</b>	654,832	671,350	698,733	720,426	687,692	683,046	681,809	686,605	697,288
<b>Yucatán</b>	12,938	9,654	12,372	9,253	7,633	6,788	6,769	5,557	5,608
<b>Zacatecas</b>	143,312	138,363	129,525	135,930	145,684	159,031	165,309	163,667	163,293
<b>TOTAL NACIONAL</b>	<b>9,311,444</b>	<b>9,472,293</b>	<b>9,658,282</b>	<b>9,784,355</b>	<b>9,864,300</b>	<b>9,868,301</b>	<b>10,088,551</b>	<b>10,345,982</b>	<b>10,600,854</b>
<b>Región Lagunera</b>	1,628,268	1,722,879	1,732,905	1,870,186	1,899,394	1,995,463	2,122,092	2,205,498	2,255,272

FUENTE: Servicio de Información Agroalimentaria y Pesquera (SIAP), SAGARPA.

# PRODUCCIÓN NACIONAL

## LECHE DE BOVINO AVANCE MENSUAL DE LA PRODUCCIÓN POR ENTIDAD FEDERATIVA, 2009 (MILES DE LITROS)

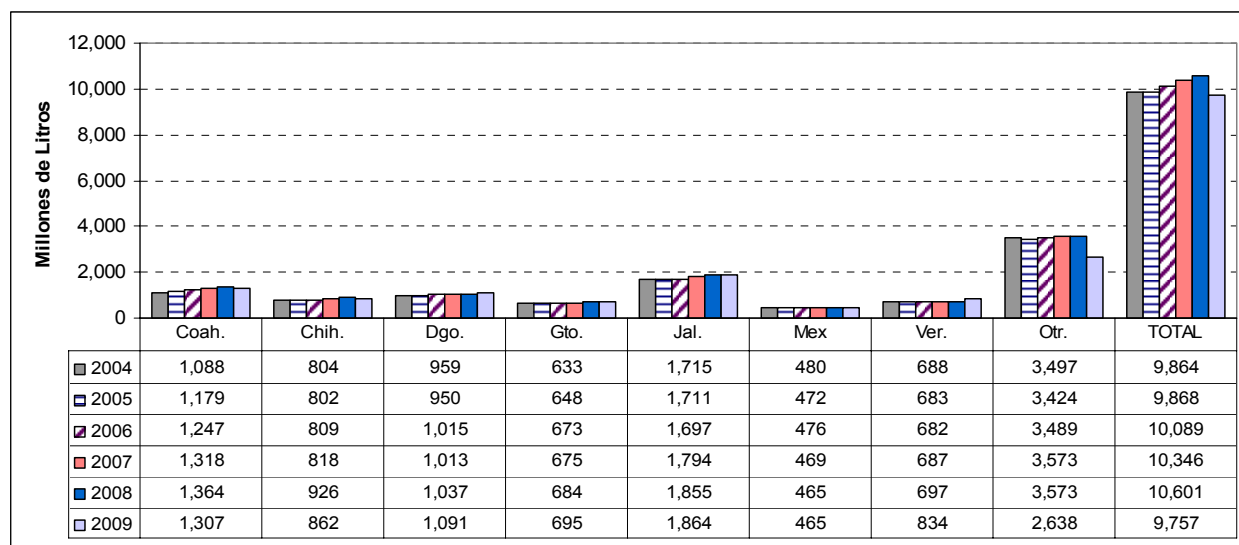
Entidad Federativa	2 0 0 8 a/													VARIACION	
	ENE	FEB	MZO	ABR	MAY	JUN	JUL	AGO	SEP	OCT	NOV	DIC	ACUM.	PRONOS- TICO	AVANCE ( % )
Aguascalientes	25,263	31,327	29,229	31,228	32,355	31,312	32,355	31,021	30,186	31,527	30,051		335,854	380,076	88.4
Baja California	15,578	14,930	15,871	10,886	15,738	14,942	15,437	14,409	14,473	14,996	14,770		162,030	227,828	71.1
Baja California Sur	3,966	3,830	3,999	3,871	4,022	4,021	3,691	3,713	3,523	3,779	3,913		42,328	45,961	92.1
Campeche	2,800	2,374	2,686	2,506	2,513	2,607	2,662	2,761	3,468	3,533	3,507		31,417	37,881	82.9
Coahuila	110,355	110,075	112,335	113,174	114,789	115,674	115,908	108,858	101,407	96,672	93,606		1,192,853	1,307,248	91.2
Colima	1,710	1,688	1,587	1,389	1,366	1,268	1,454	3,639	6,127	6,357	3,835		30,420	36,620	83.1
Chiapas	30,909	29,795	30,031	29,446	29,130	31,095	30,248	32,212	29,792	32,959	31,534		337,151	354,777	95.0
Chihuahua	70,420	71,019	71,393	78,707	80,394	81,867	83,209	82,330	89,466	80,607	78,228		867,640	862,004	100.7
Distrito Federal	1,196	1,196	1,138	1,211	1,132	1,108	1,100	1,091	1,127	1,133	1,108		12,540	14,770	84.9
Durango	77,223	70,553	79,384	80,136	79,699	82,093	83,364	86,079	85,993	82,872	75,573		882,969	1,091,284	80.9
Guanajuato	53,335	63,660	64,374	64,389	66,202	64,420	64,430	64,457	64,476	64,491	63,003		697,237	695,446	100.3
Guerrero	6,107	5,798	5,845	5,802	6,626	6,254	6,763	7,780	8,467	8,713	7,927		76,082	79,038	96.3
Hidalgo	34,246	35,993	36,106	36,405	38,524	37,915	39,942	40,816	39,363	34,856	37,503		411,669	472,220	87.2
Jalisco	161,268	141,964	143,635	143,408	151,028	160,029	166,381	162,555	173,014	171,099	184,101		1,758,482	1,863,665	94.4
México	28,627	29,774	31,968	33,523	33,662	39,702	40,147	53,810	48,616	47,099	42,769		429,697	464,502	92.5
Michoacán	24,329	24,084	24,015	24,391	24,401	26,765	31,981	32,731	32,803	31,529	30,240		307,269	331,728	92.6
Morelos	1,566	1,750	1,710	2,048	1,595	1,693	1,704	1,675	1,888	1,920	1,919		19,468	20,526	94.8
Nayarit	4,151	3,909	3,893	3,736	4,285	4,794	6,442	6,981	6,437	6,266	4,940		55,834	62,717	89.0
Nuevo León	3,382	3,437	4,095	3,428	3,406	3,759	3,855	3,381	3,296	3,003	3,575		38,617	44,815	86.2
Oaxaca	10,229	10,334	9,972	10,384	11,767	12,064	12,485	12,796	14,006	14,179	14,173		132,389	146,473	90.4
Puebla	32,181	32,519	31,416	29,260	33,891	32,924	34,689	37,340	30,813	31,960	32,624		359,617	424,341	84.7
Querétaro	15,429	15,328	15,828	16,192	16,290	16,427	16,275	16,142	16,178	16,362	15,807		176,258	195,356	90.2
Quintana Roo	482	482	522	516	469	502	566	563	489	499	488		5,578	5,866	95.1
San Luis Potosí	10,329	10,199	10,471	10,383	10,287	11,116	11,178	12,309	11,134	11,736	11,788		120,930	135,462	89.3
Sinaloa	8,178	7,395	7,759	7,819	7,792	8,923	8,198	8,065	8,737	8,793	7,384		89,043	94,559	94.2
Sonora	12,078	11,685	12,229	12,460	10,323	9,730	8,755	8,112	7,670	9,311	11,670		114,023	128,738	88.6
Tabasco	6,775	6,669	8,377	9,728	12,624	13,513	13,132	12,329	9,652	7,072	6,005		105,876	118,652	89.2
Tamaulipas	2,248	2,338	2,443	2,531	2,710	2,974	2,955	3,074	3,107	2,816	2,627		29,823	32,501	91.8
Tlaxcala	11,135	10,846	9,675	9,234	9,782	9,894	10,037	8,810	8,754	10,231	9,488		107,886	120,226	89.7
Veracruz	52,736	51,038	59,488	60,211	61,450	62,298	68,537	75,946	58,249	60,503	62,012		672,468	834,297	80.6
Yucatán	291	373	357	353	349	348	391	384	314	377	418		3,955	5,267	75.1
Zacatecas	14,739	13,547	13,939	11,839	11,652	11,806	12,559	12,580	14,754	16,374	15,408		149,197	170,527	87.5
<b>TOTAL NACIONAL</b>	<b>833,264</b>	<b>819,907</b>	<b>845,770</b>	<b>850,539</b>	<b>880,253</b>	<b>903,836</b>	<b>930,829</b>	<b>948,746</b>	<b>927,778</b>	<b>913,626</b>	<b>901,995</b>		<b>9,756,543</b>	<b>10,805,372</b>	<b>90.3</b>
Región Lagunera	177,555	170,638	181,526	182,740	183,557	186,477	184,390	175,548	168,455	164,861	158,554		1,934,301	2,250,843	85.9
Laguna Coahuila	106,899	106,553	108,799	109,643	110,900	111,778	111,369	103,690	97,197	92,596	89,626		1,149,050	1,259,874	91.2
Laguna Durango	70,656	64,085	72,728	73,097	72,657	74,698	73,021	71,858	71,258	72,265	68,928		785,251	990,970	79.2
Coahuila (DELEG.)	3,455	3,522	3,536	3,531	3,889	3,896	4,539	5,167	4,210	4,076	3,980		43,801	47,374	92.5
Durango (DELEG.)	6,567	6,468	6,656	7,039	7,042	7,394	10,343	14,221	14,735	10,607	6,645		97,717	100,314	97.4

a/ Avance

FUENTE: Servicio de Información Agroalimentaria y Pesquera (SIAP), SAGARPA.

# PRODUCCIÓN NACIONAL

## PRODUCCIÓN DE LECHE EN LOS PRINCIPALES ESTADOS PRODUCTORES 2004 – 2009 <sup>1/</sup>



1/ Avance al mes de noviembre.

FUENTE: Servicio de Información Agroalimentaria y Pesquera (SIAP), SAGARPA.

## PRECIOS NACIONALES

### PRECIO MEDIO RURAL DE LECHE POR ENTIDAD FEDERATIVA, 2001-08 (PESOS / LITRO)

Entidad Federativa	2001	2002	2003	2004	2005	2006	2007	2008
Aguascalientes	2.89	2.91	2.93	3.11	3.67	3.75	3.97	4.22
Baja California	3.79	3.81	3.78	4.28	4.73	4.80	4.77	4.72
Baja California Sur	5.09	3.81	3.95	4.17	6.15	6.26	6.88	7.34
Campeche	3.93	3.68	3.27	4.00	4.50	4.75	4.97	5.38
Coahuila	3.07	3.27	3.40	3.15	3.67	3.87	3.53	4.45
Colima	5.32	3.56	4.08	3.61	5.35	6.11	4.35	6.71
Chiapas	2.67	2.61	2.81	3.51	3.15	3.41	4.02	3.58
Chihuahua	3.08	3.21	3.25	4.85	4.11	4.13	6.40	4.59
Distrito Federal	4.53	3.56	5.00	5.37	6.05	6.30	7.19	7.68
Durango	4.21	3.75	3.68	3.71	3.80	3.92	4.23	4.49
Guanajuato	2.69	2.75	2.88	3.18	4.03	3.52	3.71	3.91
Guerrero	4.65	4.40	4.86	5.26	5.83	4.75	4.65	4.72
Hidalgo	3.14	3.24	3.25	3.31	3.57	3.63	3.91	4.39
Jalisco	2.98	2.95	2.67	3.21	3.38	3.49	3.70	4.15
México	3.26	3.15	3.20	3.48	3.57	3.68	4.09	4.38
Michoacan	3.14	3.14	3.36	3.82	3.97	4.25	4.45	4.36
Morelos	4.72	4.62	4.55	4.67	4.65	4.64	5.04	4.72
Nayarit	4.33	3.98	3.35	3.49	3.49	3.42	3.44	3.68
Nuevo Leon	3.51	3.04	3.44	3.55	3.65	3.56	3.69	3.92
Oaxaca	4.66	4.37	4.66	5.57	5.83	6.03	6.27	5.87
Puebla	2.86	3.07	3.22	3.47	3.57	3.92	4.52	4.78
Queretaro	3.48	3.63	3.47	3.53	3.69	3.82	3.98	4.21
Quintana Roo	3.35	3.40	3.69	3.69	3.68	3.19	3.47	3.68
San Luis Potosi	2.96	3.11	3.09	3.35	3.63	3.46	4.07	4.45
Sinaloa	3.07	3.23	3.26	3.42	3.42	3.39	3.68	4.15
Sonora	3.71	3.72	3.79	3.95	3.98	4.13	4.47	4.86
Tabasco	3.58	2.94	2.94	3.40	3.44	3.35	3.35	3.40
Tamaulipas	4.31	4.21	3.94	4.19	4.52	3.83	3.65	3.92
Tlaxcala	3.30	2.99	3.23	3.54	3.75	3.65	4.15	4.43
Veracruz	2.42	2.33	3.24	3.32	3.51	3.08	3.46	3.74
Yucatan	4.45	3.69	4.07	4.40	4.64	4.19	4.79	5.08
Zacatecas	3.77	3.19	3.48	3.62	3.75	3.90	3.86	4.07
<b>Precio Ponderado</b>	<b>3.20</b>	<b>3.15</b>	<b>3.22</b>	<b>3.50</b>	<b>3.76</b>	<b>3.79</b>	<b>4.03</b>	<b>4.32</b>

FUENTE: Servicio de Información Agroalimentaria y Pesquera (SIAP), SAGARPA.

# PRECIOS NACIONALES

## PRECIO PROMEDIO ANUAL DE LECHE AL CONSUMIDOR <sup>1</sup> 2000 – 08 DISTINTAS MARCAS Y PRESENTACIONES

TIPO DE LECHE / MARCA Y PRESENTACION	2000	2001	2002	2003	2004	2005	2006	2007	2008 <sup>1/</sup>
<b>CONDENSADA</b>									
La Lechera Chiquita, Lata 113 Grs.	4.50	4.71	4.82	4.80	4.69	5.08	n.d	nd	n.d
La Lechera, Lata 397 Grs.	9.62	10.23	10.32	10.33	10.76	11.73	12.09	12.66	13.36
<b>EN POLVO</b>									
Alpura, Bolsa 500 Grs.	23.87	24.20	24.55	26.01	27.08	27.61	29.72	34.35	37.52
Alpura, Lata 340 Grs.	18.44	18.24	23.51	22.82	n.d	n.d	n.d	n.d	n.d
Alpura, Lata 1.2 Kg.	61.49	62.89	65.81	nd	n.d	n.d	n.d	n.d	n.d
Alpura, Lata 1.8 Kg.	n.d	n.d	n.d	98.64	101.71	104.58	118.42	123.75	141.50
Mi Leche, Caja 340 Grs.	16.68	17.24	17.69	17.78	15.34	n.d	n.d	n.d	n.d
Nan 1, Lata 450 Grs. P/niños	39.41	44.57	47.72	51.26	59.53	60.87	*69.85	*73.95	83.32
Nan 2, Lata 450 Grs. P/niños	39.95	43.21	44.99	46.36	55.44	57.01	*65.67	*70.33	78.33
Nido Extra Calcio, Lata 900 Grs.	55.67	59.92	62.03	62.20	65.34	71.51	73.06	74.30	72.40
Nido Kinder, Lata 360 Grs. P/niños	24.02	25.67	26.69	27.35	n.d	n.d	*33.55	*n.d	n.d
Nido, Lata 400 Grs. Kinder niños	n.d	n.d	n.d	27.75	25.64	32.99	28.45	35.70	38.49
Nido, Lata 1800 Grs.	91.99	99.55	104.25	100.32	103.01	110.81	111.49	129.67	136.97
Nido, Lata 360 Grs.	22.24	23.54	24.16	24.80	24.95	27.93	n.d	n.d	n.d
Nido, Lata 900 Grs.	50.85	53.63	55.72	53.09	54.63	59.39	60.77	67.95	72.40
Nutrileche, Caja 340 Grs.	14.43	15.09	15.10	14.90	14.75	n.d	n.d	n.d	n.d
Sma 1, Lata 400 Grs. niños 0 a 6 Meses	55.37	61.42	72.38	nd	n.d	99.76	n.d	n.d	n.d
Sma, Lata 454 Grs. P/niños	64.74	74.48	80.14	85.36	92.00	n.d	n.d	n.d	n.d
Svelty, Lata 360 Grs. Descremada	25.45	27.14	28.30	30.80	n.d	n.d	n.d	n.d	n.d
Svelty, Lata 400 Grs. Descremada	n.d	n.d	n.d	29.07	30.37	34.17	33.72	41.20	42.47
<b>EVAPORADA</b>									
Leche Evaporada, Carnation, Lata 410 Grs. Semidescremada	6.78	6.97	7.17	7.20	7.44	8.99	8.96	9.08	10.44
<b>PASTEURIZADA</b>									
Alpura 2000 Azul, Caja 1 Lt. Azul Ultrapast. Parcialm.	7.19	7.63	7.68	8.07	8.61	9.19	9.62	10.42	11.38
Alpura, Caja 1 Lt. Preferente Especial	6.30	6.79	6.83	7.26	7.81	8.36	8.80	9.60	10.50
Boreal Plus, Caja 1 Lt. Ultrapasteurizada Entera	6.99	7.56	7.56	7.74	7.62	n.d	n.d	n.d	n.d
Boreal, Caja 1 Lt.	6.08	6.61	6.63	6.87	7.11	n.d	n.d	n.d	n.d
Lac Del, Caja 1 Lt. Ultrapasteurizada Entera Rehidratad	7.09	7.59	7.63	8.03	8.59	9.15	9.49	10.34	11.09
Lala Premium, Caja 1 Lt. Entera	6.40	6.85	6.90	7.27	7.79	8.37	8.81	9.89	10.98
Lala Ultra Semidescremada, Caja 1 Lt. Semidescremada UI	7.08	7.55	7.56	7.95	n.d	n.d	n.d	n.d	n.d
Lala, Bolsa 1 Lt. Pasteurizada Parcialm. Descremada	5.17	5.75	5.88	6.29	6.85	7.61	8.10	9.01	9.93
Lala, Caja 1 Lt. Parcialmente Descremada	6.33	7.18	7.10	7.19	n.d	8.41	n.d	n.d	n.d
Los Volcanes, Caja 1 Lt. Ultrapasteurizada Entera	7.68	8.17	8.13	7.62	7.83	n.d	n.d	n.d	n.d
Mi Leche, Caja 1 Lt.	6.30	6.71	6.06	7.07	7.00	7.08	7.44	n.d	n.d
Nutrileche Formula Lactea, Caja 1 Lt. Ultrapasteuriz.	6.02	6.14	6.06	6.52	6.65	7.43	7.88	8.57	9.19
Nutrileche, Bolsa 1 Lt.	5.06	5.57	5.65	6.31	n.d	n.d	n.d	n.d	n.d
Nutrileche, Caja 1 Lt.	5.91	6.42	6.48	6.71	n.d	n.d	n.d	n.d	n.d
Parmalat, con vitaminas A y D, Caja 1 Lt. Blanca Ultra	6.77	7.34	7.15	7.75	n.d	n.d	n.d	n.d	n.d
Parmalat, Enriquecida con Hierro y Vitam. Caja 1 Lt.	10.16	11.15	10.98	10.65	10.35	9.88	9.36	10.17	11.02
San Marcos, Caja 1 Lt. Verde Ultrapasteurizada	6.97	7.40	7.29	7.69	8.37	8.80	9.29	n.d	n.d
Vita Le, Bolsa 1 Lt. Pasteurizada Clarif. Homog. y Deod	4.86	5.46	5.39	5.20	5.48	n.d	n.d	n.d	n.d

n.d. / No disponible

FUENTE: PROFECO, Dirección General de Análisis de Prácticas Comerciales, programa “¿Quién es quién en los precios?”

<sup>1</sup> Precios en el área metropolitana de la Ciudad de México -- \* A partir de 2006 cambió la presentación a un peso de 400 grs.

# PRECIOS NACIONALES

## PRECIO PROMEDIO MENSUALES DE LECHE AL CONSUMIDOR <sup>2</sup> 2009 DISTINTAS MARCAS Y PRESENTACIONES

Tipo de Leche Marca y Presentación	2 0 0 9											
	ENE	FEB	MZO	ABR	MAY	JUN	JUL	AGO	SEP	OCT	NOV	DIC
<b>CONDENSADA</b>												
La Lechera, Lata 100 Gr.	5.94	5.90	5.97	6.51	6.42	6.45	6.45	6.48	6.50			
La Lechera, Lata 397 Gr.	13.42	13.13	13.21	13.21	13.14	13.20	13.27	13.15	13.17			
<b>EVAPORADA</b>												
Carnation, Lata 410 Gr. Parcialmente Descremada	10.46	10.78	10.70	10.53	10.59	10.54	10.60	10.67	10.83			
<b>PASTEURIZADA</b>												
Alpura 2000 Azul, Caja 1 Lt. ultrapasteurizada. Parcialmente	11.28	N.d	N.d	N.d	N.d	N.d	N.d	N.d	N.d			
Alpura, Caja 1 Lt. Pasteurizada. Clasica Entera	11.28	11.27	11.29	11.30	11.31	11.29	11.30	11.30	11.30			
Lac Del, Caja 1 Lt. Ultrapasteurizada. Entera Rehidrata	12.10	12.10	N.d	N.d	N.d	N.d	N.d	N.d	N.d			
Lala Premium, Caja 1 Lt. Entera	12.02	12.01	12.03	11.31	11.33	11.34	11.33	11.36	11.36			
Lala, Bolsa 1 Lt. Pasteurizada. Semidescremada	N.d	N.d	N.d	N.d	N.d	N.d	N.d	N.d	N.d			
Lala, Caja 1 Lt. Semi El Balance Ideal Ultrapasteurizada	N.d	N.d	N.d	N.d	N.d	N.d	N.d	N.d	N.d			
Mi Leche, Caja 1 Lt. Ultrapasteurizada. Entera Formula Lactea	N.d	N.d	N.d	N.d	N.d	N.d	N.d	N.d	N.d			
Nutrileche, Caja 1 Lt. Ultrapasteurizada. Formula Lactea	10.08	10.10	10.10	9.94	9.94	9.93	9.90	9.93	9.72			
Parmalat Enriquecida con Hierro y Vitam., Caja 1 Lt. Ul	11.88	11.92	11.93	11.95	12.07	12.04	11.98	11.79	11.63			
Parmalat, Caja 1 Lt. Ultrapasteurizada Semidescremada C	11.88	11.94	11.93	11.97	12.07	12.04	11.94	11.83	11.64			
San Marcos, Caja 1 Lt. Ultrapasteurizada Semidescremada	11.57	11.67	11.61	N.d	11.66	11.69	11.72	11.78	11.73			
<b>EN POLVO</b>												
Alpura, Bolsa 500 Gr.	43.19	42.06	41.44	42.59	39.54	40.83	42.31	40.10	39.92			
Alpura, Lata 1.8 Kg.	157.50	149.34	147.42	152.05	152.83	153.19	154.09	153.91	153.81			
Nan 1, Lata 400 Gr. Para Niños	85.16	85.01	85.34	86.23	87.11	88.20	91.06	90.95	91.15			
Nan 2, Lata 400 Gr. Para Niños	79.09	78.93	79.44	80.60	81.57	81.97	83.19	83.29	82.79			
Nido Calcio 6 +, Lata 900 Gr.	N.d	N.d	N.d	N.d	N.d	N.d	N.d	N.d	N.d			
Nido, Lata 1.8 Kg.	N.d	N.d	N.d	N.d	N.d	N.d	N.d	N.d	N.d			
Nido, Lata 400 Gr.	35.89	37.00	35.20	34.25	34.00	34.15	34.50	34.00	33.97			
Nido, Lata 400 Grs. Kinder Niños	38.95	N.d	39.25	39.35	39.42	38.43	38.35	39.10	38.40			
Nido, Lata 900 Gr.	N.d	N.d	N.d	N.d	N.d	N.d	71.25	N.d	N.d			
Fortileche, Bolsa 500 Gr.	35.39	33.45	33.03	33.66	31.67	31.79	33.78	31.82	31.51			
Sma, Lata 454 Gr. Niños Prematuros	N.d	N.d	N.d	N.d	N.d	N.d	N.d	N.d	N.d			
Svelty, Lata 400 Grs. Descremada	N.d	N.d	N.d	N.d	N.d	N.d	N.d	N.d	N.d			

n.d. / No disponible

FUENTE: PROFECO, Dirección General de Análisis de Prácticas Comerciales, programa "¿Quién es quién en los precios?"

<sup>2</sup> Precios en el área metropolitana de la Ciudad de México

# INDUSTRIA DE LECHE Y DERIVADOS

## LECHE TRATAMIENTO Y ENVASADO PRODUCCIÓN 1998-2009

AÑO / MES	LECHE (Miles de litros)					DERIVADOS DE LECHE (Toneladas)		
	PASTEU- RIZADA	PASTEU- RIZADA Y HOMOGE- NEIZADA	ULTRA PAS- TEURIZADA	REHIDRA- TADA	TOTAL	CREMA O GRASA BUTIRICA	YOGHURT	TOTAL
1998	p.n.r.	1,961,716	905,102	665,202	<b>3,532,020</b>	36,964	42,427	<b>79,391</b>
1999	p.n.r.	2,003,597	976,567	644,275	<b>3,624,439</b>	38,817	49,792	<b>88,609</b>
2000	p.n.r.	2,053,120	948,884	653,323	<b>3,655,327</b>	44,680	68,459	<b>113,139</b>
2001	p.n.r.	1,980,244	893,449	652,985	<b>3,526,678</b>	55,247	72,097	<b>127,344</b>
2002	p.n.r.	1,971,491	1,148,182	653,503	<b>3,773,176</b>	63,126	72,387	<b>135,513</b>
2003	p.n.r.	1,972,705	1,263,059	666,271	<b>3,902,035</b>	61,580	89,069	<b>150,649</b>
2004	p.n.r.	1,937,352	1,324,044	762,239	<b>4,023,635</b>	69,071	85,762	<b>154,833</b>
2005		1,854,862	1,516,919	815,273	<b>4,187,054</b>	73,619	89,474	<b>163,093</b>
2006		1,723,130	1,597,127	903,229	<b>4,223,486</b>	114,573	91,758	<b>206,331</b>
2007		1,699,126	1,660,590	910,898	<b>4,270,614</b>	126,918	93,737	<b>220,655</b>
2008		1,673,988	1,781,873	956,470	4,412,331	95,865	90,850	186,715
<b>2009</b>								
Enero		104,424	58,676	51,872	<b>214,972</b>	8,346	7,108	<b>15,454</b>
Febrero		97,169	54,495	49,384	<b>201,048</b>	7,815	6,800	<b>14,615</b>
Marzo		101,971	62,331	55,437	<b>219,739</b>	8,292	7,418	<b>15,710</b>
Abril		98,837	56,680	47,790	<b>203,307</b>	7,839	7,129	<b>14,968</b>
Mayo		101,359	60,463	54,091	<b>215,913</b>	8,469	7,315	<b>15,784</b>
Junio		100,283	55,154	54,016	<b>209,453</b>	7,521	7,248	<b>14,769</b>
Julio		108,260	49,052	54,089	<b>211,401</b>	7,687	6,426	<b>14,113</b>
Agosto		103,684	49,049	52,282	<b>205,015</b>	8,578	6,266	<b>14,844</b>
Sept..		106,913	56,012	51,976	<b>214,901</b>	7,707	5,817	<b>13,524</b>
Octubre		160,445	56,617	54,220	<b>271,282</b>	7,664	6,755	<b>14,419</b>
Nov.								
Diciembre								
<b>TOTAL</b>		<b>1,083,345</b>	<b>558,529</b>	<b>525,157</b>	<b>2,167,031</b>	<b>79,918</b>	<b>68,282</b>	<b>148,200</b>

Nota: Se seleccionan los establecimientos que sumados aportan como mínimo el 80% del valor bruto de la producción y los resultados tienen cobertura nacional.

p.n.r. / Producción no representativa

FUENTE: INEGI, Indicadores de la Encuesta Industrial Mensual por División y Clase de Actividad Económica, Sector Manufacturero.

# INDUSTRIA DE LECHE Y DERIVADOS

## LECHE TRATAMIENTO Y ENVASADO VALOR DE LA PRODUCCIÓN 1998-2009 (MILES DE PESOS)

AÑO / MES	LECHE					DERIVADOS DE LECHE			OTROS PRODUCTOS	TOTAL TRATAMIENTO Y ENVASADO DE LECHE
	PASTEU-RIZADA	PASTEU-RIZADA Y HOMOGENEIZADA	ULTRA PASTEURIZADA	REHIDRATADA	TOTAL	CREMA O GRASA BUTIRICA	YOGHURT	TOTAL		
<b>1998</b>	p.n.r.	9,045,306	4,627,496	1,432,023	<b>15,104,825</b>	694,608	443,909	<b>1,138,517</b>	1,644,543	<b>17,887,885</b>
<b>1999</b>	p.n.r.	10,848,057	5,602,026	1,430,762	<b>17,880,845</b>	796,110	543,515	<b>1,339,625</b>	2,028,910	<b>21,249,380</b>
<b>2000</b>	p.n.r.	11,634,792	5,656,982	1,667,972	<b>18,959,746</b>	911,840	819,553	<b>1,731,393</b>	2,529,213	<b>23,220,352</b>
<b>2001</b>	p.n.r.	11,876,969	5,735,937	1,909,105	<b>19,522,011</b>	1,061,295	935,931	<b>1,997,226</b>	2,696,426	<b>24,215,663</b>
<b>2002</b>	p.n.r.	12,369,819	7,380,420	1,871,422	<b>21,621,661</b>	1,230,223	1,015,415	<b>2,245,638</b>	2,969,548	<b>26,836,847</b>
<b>2003</b>	p.n.r.	13,013,956	8,199,820	2,321,860	<b>23,535,636</b>	1,193,241	1,227,830	<b>2,421,071</b>	3,628,611	<b>29,585,318</b>
<b>2004</b>	p.n.r.	13,911,715	9,298,742	2,901,684	<b>26,112,141</b>	1,398,482	1,206,927	<b>2,320,576</b>	5,119,843	<b>33,552,560</b>
<b>2005</b>		14,355,794	11,111,299	3,438,453	<b>28,905,546</b>	1,596,375	1,312,231	<b>2,908,606</b>	5,088,633	<b>36,626,781</b>
<b>2006</b>		14,212,214	12,116,716	3,878,230	<b>30,207,160</b>	2,330,586	1,381,859	<b>3,712,445</b>	5,875,868	<b>39,795,473</b>
<b>2007</b>		14,580,438	13,508,082	4,122,446	<b>32,210,966</b>	2,681,116	1,507,940	<b>4,189,056</b>	7,175,419	<b>43,575,441</b>
<b>2008</b>		15,814,738	15,176,251	4,433,749	<b>35,424,738</b>	2,304,612	1,567,660	<b>3,872,272</b>	5,733,476	<b>45,030,486</b>
<b>2009</b>										
Enero		984,565	468,898	206,665	<b>1,660,128</b>	201,704	126,952	<b>328,656</b>	315,742	<b>315,742</b>
Febrero		896,358	433,246	196,690	<b>1,526,294</b>	186,631	120,832	<b>307,463</b>	245,052	<b>245,052</b>
Marzo		944,509	500,328	220,602	<b>1,665,439</b>	201,575	131,253	<b>332,828</b>	241,794	<b>241,794</b>
Abril		919,023	434,029	190,210	<b>1,543,262</b>	188,390	125,751	<b>314,141</b>	270,322	<b>270,322</b>
Mayo		935,605	457,749	215,242	<b>1,608,596</b>	206,042	128,547	<b>334,589</b>	238,410	<b>238,410</b>
Junio		914,480	439,066	214,906	<b>1,568,452</b>	181,994	126,953	<b>308,947</b>	261,019	<b>261,019</b>
Julio		982,819	389,947	215,034	<b>1,587,800</b>	185,291	112,325	<b>297,616</b>	233,951	<b>233,951</b>
Agosto		951,575	334,900	207,689	<b>1,494,164</b>	206,812	109,426	<b>316,238</b>	264,398	<b>264,398</b>
Septiembre		939,324	380,367	206,349	<b>1,526,040</b>	183,148	102,149	<b>285,297</b>	238,233	<b>238,233</b>
Octubre		977,235	610,511	215,627	<b>1,803,373</b>	179,905	118,000	<b>297,905</b>	266,873	<b>266,873</b>
Noviembre										
Diciembre										
<b>TOTAL</b>		<b>9,445,493</b>	<b>4,449,041</b>	<b>2,089,014</b>	<b>15,983,548</b>	<b>1,921,492</b>	<b>1,202,188</b>	<b>3,123,680</b>	<b>2,575,794</b>	<b>2,575,794</b>

Nota: Se seleccionan los establecimientos que sumados aportan como mínimo el 80% del valor bruto de la producción y los resultados tienen cobertura nacional.

p.n.r. / Producción no representativa

FUENTE: INEGI, Indicadores de la Encuesta Industrial Mensual por División y Clase de Actividad Económica, Sector Manufacturero.

## INDUSTRIA DE LECHE Y DERIVADOS

### CREMA, QUESO Y MANTEQUILLA PRODUCCIÓN 1998-2009 (TONELADAS)

AÑO / MES	CREMA DE LECHE NATURAL	QUESO							
		AMARILLO	CHIHUAHUA	DOBLE CREMA	FRESCO	MANCHEGO	OAXACA	PANELA	TOTAL
<b>1998</b>	31,066	19,845	10,369	12,691	42,423	9,191	11,924	10,421	<b>116,864</b>
<b>1999</b>	36,795	23,099	10,023	15,327	44,291	9,114	13,147	10,642	<b>125,643</b>
<b>2000</b>	43,474	22,639	10,054	18,492	46,714	8,753	15,224	11,633	<b>133,509</b>
<b>2001</b>	45,221	23,684	10,577	20,085	47,132	8,506	16,790	12,872	<b>139,646</b>
<b>2002</b>	51,277	23,182	10,295	19,541	46,751	7,122	17,286	13,855	<b>138,032</b>
<b>2003</b>	56,134	20,378	9,556	18,942	42,881	6,081	14,074	14,609	<b>126,521</b>
<b>2004</b>	73,310	20,717	10,310	20,707	41,736	8,269	17,183	15,531	<b>134,453</b>
<b>2005</b>	80,567	22,860	10,816	22,640	43,442	8,391	17,268	17,199	<b>142,616</b>
<b>2006</b>	85,414	21,472	11,269	22,892	46,014	8,339	16,153	19,751	<b>145,890</b>
<b>2007</b>	86,155	22,613	11,157	26,769	44,112	9,274	17,672	22,598	<b>154,195</b>
<b>2008</b>	94,499	22,050	10,317	23,133	40,129	11,836	17,043	25,380	<b>149,888</b>
<b>2009</b>									
<b>Enero</b>	7,586	3,465	2,385	1,912	3,343	1,284	1,464	1,797	<b>15,650</b>
<b>Febrero</b>	2,328	2,849	2,173	1,915	3,539	902	1,414	1,869	<b>14,661</b>
<b>Marzo</b>	2,369	3,449	2,364	1,961	3,454	1,159	1,305	1,989	<b>15,681</b>
<b>Abril</b>	2,519	3,392	2,580	1,978	3,527	1,018	1,492	2,053	<b>16,040</b>
<b>Mayo</b>	2,496	3,603	2,254	1,932	3,478	1,065	1,418	2,378	<b>16,128</b>
<b>Junio</b>	2,603	3,865	2,275	1,937	3,352	1,462	1,419	2,465	<b>16,775</b>
<b>Julio</b>	2,377	3,439	2,263	1,937	3,416	993	1,447	2,458	<b>15,953</b>
<b>Agosto</b>	2,390	3,842	2,280	1,946	3,481	973	1,486	2,338	<b>16,346</b>
<b>Septiembre</b>	2,253	3,775	2,110	1,944	3,401	1,148	1,544	2,303	<b>16,225</b>
<b>Octubre</b>	2,085	3,877	2,179	1,974	3,525	1,047	1,420	2,413	<b>16,435</b>
<b>Noviembre</b>									
<b>Diciembre</b>									
<b>TOTAL</b>	<b>29,006</b>	<b>35,556</b>	<b>22,863</b>	<b>19,436</b>	<b>34,516</b>	<b>11,051</b>	<b>14,409</b>	<b>22,063</b>	<b>159,894</b>

CONTINÚA ...

Nota: Se seleccionan los establecimientos que sumados aportan como mínimo el 80% del valor bruto de la producción y los resultados tienen cobertura nacional.

FUENTE: INEGI, Indicadores de la Encuesta Industrial Mensual por División y Clase de Actividad Económica, Sector Manufacturero.

# INDUSTRIA DE LECHE Y DERIVADOS

## CREMA, QUESO Y MANTEQUILLA PRODUCCIÓN 1998-2009 (TONELADAS)

... CONCLUYE

AÑO / MES	MANTEQUILLA	MARGARINA	YOGHURT O LECHE BULGARA			TOTAL DE PRODUCTOS
			AL NATURAL	CON FRUTAS	TOTAL	
<b>1998</b>	13,253	36,122	49,073	179,542	<b>228,615</b>	<b>425,920</b>
<b>1999</b>	15,280	18,642	54,455	203,062	<b>257,517</b>	<b>453,877</b>
<b>2000</b>	15,458	18,548	67,938	233,548	<b>301,486</b>	<b>512,475</b>
<b>2001</b>	14,973	15,482	74,780	233,725	<b>308,505</b>	<b>523,827</b>
<b>2002</b>	14,211	19,494	76,638	262,658	<b>339,296</b>	<b>562,310</b>
<b>2003</b>	15,808	18,898	75,969	306,393	<b>382,362</b>	<b>599,723</b>
<b>2004</b>	19,309	18,158	80,564	358,587	<b>439,151</b>	<b>684,381</b>
<b>2005</b>	17,590	17,751	90,586	371,992	<b>462,578</b>	<b>721,102</b>
<b>2006</b>	16,748	17,948	102,667	374,234	<b>476,911</b>	<b>742,911</b>
<b>2007</b>	12,871	17,820	110,810	431,270	<b>542,080</b>	<b>660,892</b>
<b>2008</b>	23,939	24,809	109,805	429,856	<b>539,661</b>	<b>832,766</b>
<b>2009</b>						
<b>Enero</b>	952	2,011	24,694	7,752	<b>32,446</b>	<b>58,645</b>
<b>Febrero</b>	957	1,947	21,071	6,960	<b>28,031</b>	<b>47,924</b>
<b>Marzo</b>	1,033	2,022	24,664	7,735	<b>32,399</b>	<b>53,504</b>
<b>Abril</b>	1,114	1,769	23,499	7,657	<b>31,156</b>	<b>52,598</b>
<b>Mayo</b>	921	1,735	26,002	8,921	<b>34,923</b>	<b>56,203</b>
<b>Junio</b>	972	1,441	29,489	10,635	<b>40,124</b>	<b>61,915</b>
<b>Julio</b>	617	1,561	27,622	11,083	<b>38,705</b>	<b>59,213</b>
<b>Agosto</b>	1,132	1,701	27,181	11,127	<b>38,308</b>	<b>59,877</b>
<b>Septiembre</b>	983	2,174	28,776	10,788	<b>39,564</b>	<b>61,199</b>
<b>Octubre</b>	1,306	2,275	29,602	11,381	<b>40,983</b>	<b>63,084</b>
<b>Noviembre</b>						
<b>Diciembre</b>						
<b>TOTAL</b>	<b>9,987</b>	<b>18,636</b>	<b>262,600</b>	<b>94,039</b>	<b>356,639</b>	<b>574,162</b>

Nota: Se seleccionan los establecimientos que sumados aportan como mínimo el 80% del valor bruto de la producción y los resultados tienen cobertura nacional.

n/d.- Dato no disponible.

FUENTE: INEGI, Indicadores de la Encuesta Industrial Mensual por División y Clase de Actividad Económica, Sector Manufacturero.

# INDUSTRIA DE LECHE Y DERIVADOS

## CREMA, QUESO Y MANTEQUILLA VALOR DE LA PRODUCCIÓN 1998-2009 (MILES DE PESOS)

AÑO / MES	CREMA DE LECHE NATURAL	QUESO								
		AMARILLO	CHIHUAHUA	DOBLE CREMA	FRESCO	MANCHEGO	OAXACA	PANELA	OTROS	TOTAL
<b>1998</b>	392,209	506,172	291,695	184,742	888,191	444,522	388,855	241,311	1,019,454	<b>3,964,942</b>
<b>1999</b>	518,778	593,554	310,568	255,680	993,374	484,563	460,205	277,814	1,330,417	<b>4,706,175</b>
<b>2000</b>	604,649	572,374	299,681	322,285	1,090,120	456,746	534,372	320,470	2,152,504	<b>5,748,552</b>
<b>2001</b>	635,086	594,737	320,350	376,573	1,210,018	481,997	625,177	368,769	2,527,289	<b>6,504,910</b>
<b>2002</b>	728,056	568,826	314,939	413,265	1,246,625	430,357	662,870	407,343	2,803,764	<b>6,847,989</b>
<b>2003</b>	849,486	499,163	297,336	451,876	1,227,068	377,552	537,708	422,672	2,618,729	<b>6,432,104</b>
<b>2004</b>	1,173,898	550,831	374,609	541,690	1,278,047	534,894	817,833	479,715	2,569,767	<b>7,147,386</b>
<b>2005</b>	1,343,674	616,861	452,824	582,587	1,366,571	523,857	832,705	562,707	2,317,341	<b>7,255,453</b>
<b>2006</b>	1,540,189	570,236	522,364	598,364	1,484,863	516,102	793,251	756,317	2,216,695	<b>7,458,192</b>
<b>2007</b>	1,560,492	640,472	548,782	705,262	1,436,270	609,095	914,586	909,047	2,141,634	<b>7,905,148</b>
<b>2008</b>	1,803,939	624,183	569,678	633,433	1,504,862	846,441	971,342	1,143,934	2,190,443	<b>8,484,316</b>
<b>2009</b>										
<b>Enero</b>	136,101	106,640	129,903	51,019	125,001	91,971	82,221	84,164	50,634	<b>721,553</b>
<b>Febrero</b>	45,390	81,720	119,368	51,090	132,345	66,403	81,410	91,782	37,634	<b>661,752</b>
<b>Marzo</b>	50,810	106,027	126,000	51,580	132,252	84,872	70,453	91,707	49,904	<b>712,795</b>
<b>Abril</b>	52,769	104,932	139,542	51,490	126,592	74,744	81,421	111,568	43,351	<b>733,640</b>
<b>Mayo</b>	53,363	105,918	119,720	49,402	122,998	78,465	76,463	100,456	40,254	<b>693,676</b>
<b>Junio</b>	59,081	110,839	122,493	49,581	118,107	99,688	76,279	104,114	39,614	<b>720,715</b>
<b>Julio</b>	50,643	97,496	121,070	49,736	119,252	73,993	76,997	103,778	44,437	<b>686,759</b>
<b>Agosto</b>	54,230	107,199	121,848	49,858	122,601	70,576	80,020	99,504	42,871	<b>694,477</b>
<b>Septiembre</b>	51,762	109,150	112,820	49,848	126,634	83,843	85,010	98,670	42,414	<b>708,389</b>
<b>Octubre</b>	47,978	105,518	117,719	51,065	130,576	76,672	77,056	102,325	44,781	<b>705,712</b>
<b>Noviembre</b>										
<b>Diciembre</b>										
<b>TOTAL</b>	<b>602,127</b>	<b>1,035,439</b>	<b>1,230,483</b>	<b>504,669</b>	<b>1,256,358</b>	<b>801,227</b>	<b>787,330</b>	<b>988,068</b>	<b>435,894</b>	<b>7,039,468</b>

CONTINÚA ...

Nota: Se seleccionan los establecimientos que sumados aportan como mínimo el 80% del valor bruto de la producción y los resultados tienen cobertura nacional.

FUENTE: INEGI, Indicadores de la Encuesta Industrial Mensual por División y Clase de Actividad Económica, Sector Manufacturero.

# INDUSTRIA DE LECHE Y DERIVADOS

## CREMA, QUESO Y MANTEQUILLA VALOR DE LA PRODUCCIÓN 1998-2009 (MILES DE PESOS)

... CONCLUYE

AÑO / MES	MANTEQUILLA	MARGARINA	YOGHURT O LECHE BULGARA			OTROS PRODUCTOS	TOTAL DE PRODUCTOS
			AL NATURAL	CON FRUTAS	TOTAL		
<b>1998</b>	309,520	542,047	614,731	2,305,624	<b>2,920,355</b>	1,326,156	<b>9,455,229</b>
<b>1999</b>	430,314	291,880	769,009	3,221,372	<b>3,990,381</b>	1,591,965	<b>11,529,493</b>
<b>2000</b>	440,768	283,523	1,098,869	3,599,149	<b>4,698,018</b>	1,910,609	<b>13,686,119</b>
<b>2001</b>	272,096	228,651	1,390,659	3,788,869	<b>5,179,528</b>	2,044,853	<b>14,865,124</b>
<b>2002</b>	337,514	232,939	1,535,349	4,521,655	<b>6,057,004</b>	2,055,716	<b>16,259,218</b>
<b>2003</b>	386,139	232,345	1,592,677	5,873,694	<b>7,466,371</b>	1,875,910	<b>17,242,355</b>
<b>2004</b>	554,652	250,381	1,820,061	7,092,772	<b>8,209,003</b>	1,962,613	<b>19,297,933</b>
<b>2005</b>	568,055	240,433	2,121,489	7,576,089	<b>9,697,578</b>	1,438,383	<b>20,543,576</b>
<b>2006</b>	572,891	217,531	2,426,289	7,124,983	<b>9,551,272</b>	1,460,876	<b>20,800,951</b>
<b>2007</b>	527,573	221,978	2,752,278	8,251,937	<b>11,004,215</b>	1,614,430	<b>22,833,836</b>
<b>2008</b>	806,536	310,586	2,840,549	8,200,344	<b>11,040,893</b>	2,151,105	<b>24,706,666</b>
<b>2009</b>							
<b>Enero</b>	46,338	38,119	459,621	128,775	<b>588,396</b>	43,772	<b>1,574,279</b>
<b>Febrero</b>	45,826	36,818	394,828	101,750	<b>496,578</b>	34,900	<b>1,321,264</b>
<b>Marzo</b>	50,253	37,861	434,661	108,656	<b>543,317</b>	40,290	<b>1,435,326</b>
<b>Abril</b>	54,985	32,745	423,799	104,460	<b>528,259</b>	39,971	<b>1,442,369</b>
<b>Mayo</b>	43,662	31,668	469,138	131,040	<b>600,178</b>	40,671	<b>1,463,218</b>
<b>Junio</b>	47,118	25,752	522,745	160,591	<b>683,336</b>	45,896	<b>1,581,898</b>
<b>Julio</b>	29,448	28,643	498,353	165,755	<b>664,108</b>	39,761	<b>1,499,362</b>
<b>Agosto</b>	53,239	32,047	480,816	168,051	<b>648,867</b>	43,399	<b>1,526,259</b>
<b>Septiembre</b>	46,052	40,081	505,982	162,980	<b>668,962</b>	43,404	<b>1,558,650</b>
<b>Octubre</b>	62,573	41,848	516,536	190,676	<b>707,212</b>	44,744	<b>1,610,067</b>
<b>Noviembre</b>							
<b>Diciembre</b>							
<b>TOTAL</b>	<b>479,494</b>	<b>345,582</b>	<b>4,706,479</b>	<b>1,422,734</b>	<b>6,129,213</b>	<b>416,808</b>	<b>15,012,692</b>

Nota: Se seleccionan los establecimientos que sumados aportan como mínimo el 80% del valor bruto de la producción y los resultados tienen cobertura nacional.

FUENTE: INEGI, Indicadores de la Encuesta Industrial Mensual por División y Clase de Actividad Económica, Sector Manufacturero.

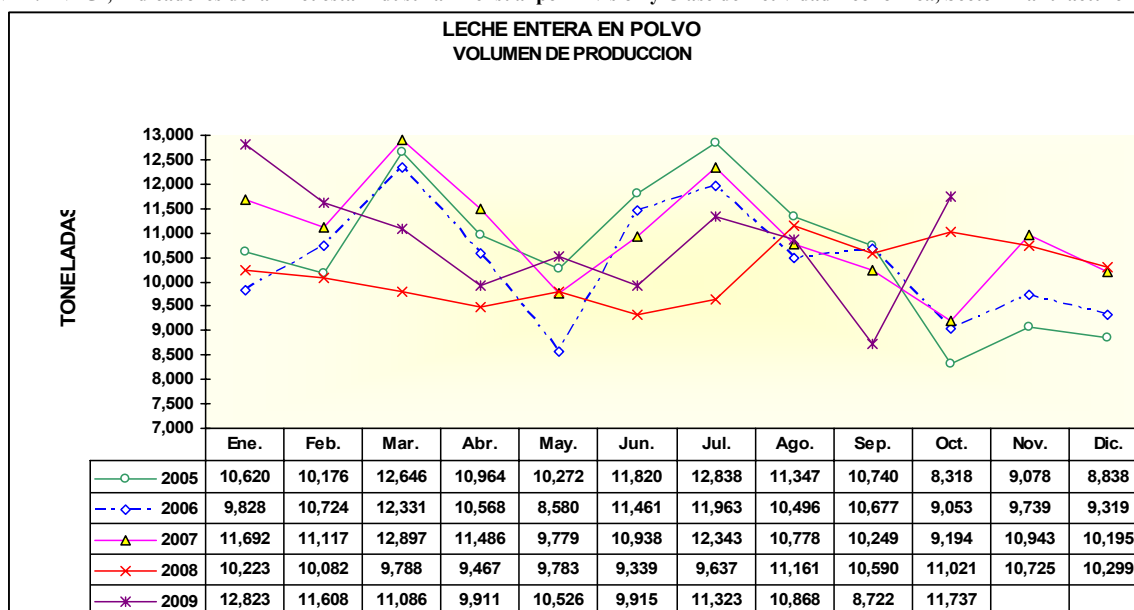
# INDUSTRIA DE LECHE Y DERIVADOS

## LECHE EN POLVO VOLUMEN Y VALOR DE LA PRODUCCIÓN 1998-2009

AÑO / MES	PRODUCCION (Toneladas)			VALOR DE LA PRODUCCION (Miles de pesos)				
	LECHE EN POLVO			LECHE EN POLVO			OTROS PRODUCTOS	TOTAL
	ENTERA	PARA LACTANTES	TOTAL	ENTERA	PARA LACTANTES	TOTAL		
1998	92,514	26,885	119,399	3,245,687	1,261,194	4,506,881	2,857,458	7,364,339
1999	108,512	31,328	139,840	4,348,220	1,820,369	6,168,589	3,373,382	9,541,971
2000	118,149	32,811	150,960	5,254,291	2,285,379	7,539,670	4,089,315	11,628,985
2001	110,212	32,739	142,951	5,095,565	2,402,386	7,497,951	4,576,031	12,073,982
2002	113,899	30,501	144,400	5,109,483	2,407,029	7,516,512	4,238,662	11,755,174
2003	115,791	35,216	151,007	5,266,385	3,035,099	8,301,484	4,322,439	12,623,923
2004	127,657	42,800	170,457	6,342,527	4,235,676	10,578,203	4,640,056	15,218,259
2005	124,739	41,422	166,161	5,993,535	4,201,811	10,195,346	4,373,276	14,568,622
2006	131,611	52,182	183,793	6,660,613	5,616,883	12,277,496	4,514,150	16,791,646
2007	139,686	61,987	201,673	7,409,151	6,557,542	13,966,693	4,875,202	18,841,895
2008	122,115	68,715	190,830	6,450,911	7,396,481	13,847,392	5,973,573	19,820,965
2009								
Enero	12,823	4,298	17,121	673,374	491,462	1,164,836	379,692	1,561,649
Febrero	11,608	5,463	17,071	613,848	574,902	1,188,750	307,610	1,513,431
Marzo	11,086	5,173	16,259	590,812	587,604	1,178,416	392,437	1,587,112
Abril	9,911	4,999	14,910	517,222	557,441	1,074,663	322,768	1,412,341
Mayo	10,526	6,260	16,786	555,161	721,278	1,276,439	345,767	1,638,992
Junio	9,915	5,810	15,725	516,643	621,454	1,138,097	353,070	1,506,892
Julio	11,323	6,420	17,743	599,871	718,234	1,318,105	417,143	1,752,991
Agosto	10,868	5,493	16,361	576,103	603,402	1,179,505	371,889	1,567,755
Septiembre	8,722	5,116	13,838	469,588	599,108	1,068,696	403,480	1,486,014
Octubre	11,737	6,460	18,197	630,857	730,214	1,361,071	450,638	1,829,906
Noviembre								
Diciembre								
<b>TOTAL</b>	<b>108,519</b>	<b>55,492</b>	<b>164,011</b>	<b>5,743,479</b>	<b>6,205,099</b>	<b>11,948,578</b>	<b>3,744,494</b>	<b>15,857,083</b>

Nota: Se seleccionan los establecimientos que sumados aportan como mínimo el 80% del valor bruto de la producción y los resultados tienen cobertura nacional.

FUENTE: INEGI, Indicadores de la Encuesta Industrial Mensual por División y Clase de Actividad Económica, Sector Manufacturero.



# INDUSTRIA DE LECHE Y DERIVADOS

## LECHE

### PERSONAL OCUPADO EN EL TRATAMIENTO Y ENVASADO, 1998-2009 (NÚMERO DE PERSONAS, MILES DE HORAS Y MILES DE PESOS)

AÑO / MES	PERSONAL OCUPADO */	HORAS HOMBRE TRABAJADAS	REMUNERACIONES TOTALES	VALOR DE LA PRODUCCION	VALOR DE VENTAS	COBRADO POR MAQUILA	USO DE LA CAPACIDAD INSTALADA (%) */
<b>1998</b>	15,726	39,479	914,532	17,887,885	17,440,739	27,633	
<b>1999</b>	16,859	42,521	1,147,500	21,249,380	20,903,016	65,478	
<b>2000</b>	18,008	45,700	1,440,815	23,214,416	23,132,907	54,553	71.6
<b>2001</b>	19,000	48,102	1,626,629	24,215,663	24,108,988	51,917	70.0
<b>2002</b>	19,521	49,489	1,881,873	26,836,847	26,607,580	56,121	67.8
<b>2003</b>	20,975	53,445	2,139,947	29,585,318	29,497,323	59,936	68.4
<b>2004</b>	21,491	56,022	2,307,877	33,790,741	33,811,937	29,658	70.0
<b>2005</b>	22,365	58,638	2,499,211	37,012,776	36,923,589	47,565	74.4
<b>2006</b>	22,899	59,821	2,700,398	39,919,079	40,397,306	111,523	82.5
<b>2007</b>	21,803	56,496	2,721,597	43,700,678	43,509,046	220,352	87.9
<b>2008</b>	22,431	58,452	2,954,003	45,045,310	44,932,563	161,747	91.9
<b>2009</b>							
<b>Enero</b>	24,587	5,344	218,711	4,061,225	4,056,360	10,363	93.1
<b>Febrero</b>	24,647	4,990	215,827	3,754,341	3,747,635	9,982	89.7
<b>Marzo</b>	24,632	5,378	216,062	4,092,708	4,028,789	11,177	80.2
<b>Abril</b>	24,735	5,228	213,233	3,943,705	3,942,116	9,462	78.5
<b>Mayo</b>	24,726	5,326	219,974	4,069,145	4,063,076	11,147	80.0
<b>Junio</b>	25,762	5,565	229,000	3,858,307	3,856,819	9,806	79.7
<b>Julio</b>	23,728	5,174	198,557	3,850,682	3,854,070	6,793	79.3
<b>Agosto</b>	23,804	5,132	203,097	3,806,051	3,803,172	5,441	0.0
<b>Septiembre</b>	23,821	5,035	201,876	3,712,416	3,681,063	4,451	78.6
<b>Octubre</b>	23,868	5,248	206,420	4,122,295	4,096,234	4,575	80.4
<b>Noviembre</b>							
<b>Diciembre</b>							
<b>TOTAL</b>	<b>24,431</b>	<b>52,420</b>	<b>2,122,757</b>	<b>39,270,875</b>	<b>39,129,334</b>	<b>83,197</b>	<b>74.0</b>

Nota: Se seleccionan los establecimientos que sumados aportan como mínimo el 80% del valor bruto de la producción y los resultados tienen cobertura nacional.

\*/ Promedio

n/d Dato no disponible

FUENTE: INEGI, Indicadores de la Encuesta Industrial Mensual por División y Clase de Actividad Económica, Sector Manufacturero.

# INDUSTRIA DE LECHE Y DERIVADOS

## LECHE CONDENSADA, EVAPORADA Y EN POLVO

PERSONAL OCUPADO EN LA PRODUCCIÓN, 1998-2009  
(NÚMERO DE PERSONAS, MILES DE HORAS Y MILES DE PESOS)

AÑO / MES	PERSONAL OCUPADO */	HORAS HOMBRE TRABAJADAS	REMUNERACIONES TOTALES	VALOR DE LA PRODUCCION	VALOR DE VENTAS	COBRADO POR MAQUILA	USO DE LA CAPACIDAD INSTALADA (%) */
<b>1998</b>	2,620	5,910	378,277	7,364,339	7,077,653	21	
<b>1999</b>	2,757	5,953	450,435	9,541,971	8,649,270	614	
<b>2000</b>	2,876	6,253	505,570	11,628,580	11,266,103	1,044	76.0
<b>2001</b>	2,847	6,137	566,950	12,073,982	12,407,592	615	75.4
<b>2002</b>	2,576	5,819	597,064	11,755,174	11,522,899	280	61.4
<b>2003</b>	2,340	5,097	568,640	12,623,923	12,240,485	39	60.4
<b>2004</b>	2,351	5,233	521,056	15,218,259	13,677,743	94	60.8
<b>2005</b>	2,380	5,484	508,021	14,738,885	14,894,821	0	62.5
<b>2006</b>	2,364	5,588	505,334	16,892,037	17,202,387	0	75.5
<b>2007</b>	2,173	5,507	525,656	19,108,286	19,149,473	319	82.9
<b>2008</b>	2,546	5,918	584,014	20,143,569	19,889,897	282	78
<b>2009</b>							
Enero	3,337	664	55,220	1,730,768	1,744,142	13,306	71
Febrero	3,432	613	53,334	1,676,058	1,650,043	11,027	76
Marzo	3,357	660	53,082	1,774,418	1,733,526	11,772	76
Abril	3,271	631	55,907	1,629,398	1,667,112	12,093	73
Mayo	3,379	653	54,731	1,821,303	1,712,353	12,127	78
Junio	3,383	666	54,933	1,701,154	1,645,748	14,240	75
Julio	3,306	705	55,312	1,875,907	1,833,821	12,957	79
Agosto	3,336	668	53,450	1,727,741	1,707,541	12,375	0
Septiembre	3,278	656	50,830	1,627,670	1,705,539	11,864	78
Octubre	3,371	702	55,032	1,948,925	1,947,819	11,679	83
Noviembre							
Diciembre							
<b>TOTAL</b>	<b>3,345</b>	<b>6,618</b>	<b>541,831</b>	<b>17,513,342</b>	<b>17,347,644</b>	<b>123,440</b>	<b>69.0</b>

Nota: Se seleccionan los establecimientos que sumados aportan como mínimo el 80% del valor bruto de la producción y los resultados tienen cobertura nacional.

\*/ Promedio

n/d Dato no disponible

FUENTE: INEGI, Indicadores de la Encuesta Industrial Mensual por División y Clase de Actividad Económica, Sector Manufacturero.

# INDUSTRIA DE LECHE Y DERIVADOS

## CREMA, MANTEQUILLA Y QUESO

### PERSONAL OCUPADO EN LA PRODUCCIÓN, 1998-2009 (NÚMERO DE PERSONAS, MILES DE HORAS Y MILES DE PESOS)

AÑO / MES	PERSONAL OCUPADO */	HORAS HOMBRE TRABAJADAS	REMUNERACIONES TOTALES	VALOR DE LA PRODUCCION	VALOR DE VENTAS	COBRADO POR MAQUILA	USO DE LA CAPACIDAD INSTALADA (%) */
1998	10,876	26,902	583,470	9,455,229	9,215,920	3,898	
1999	10,787	26,882	608,454	11,529,493	11,304,305	8,008	
2000	11,533	28,764	769,251	13,686,119	13,512,766	9,097	65.5
2001	11,371	28,705	833,576	14,865,124	14,520,880	18,056	65.0
2002	11,636	28,710	926,492	16,259,218	15,680,212	21,237	65.1
2003	11,428	28,212	1,013,616	17,651,233	17,663,636	110,523	57.2
2004	11,571	28,879	1,104,623	20,451,789	20,269,606	26,108	54.9
2005	11,804	29,491	1,162,361	21,712,881	21,519,894	30,421	63.2
2006	11,792	29,988	1,204,493	22,790,617	21,790,439	31,505	77.1
2007	12,224	31,586	1,331,675	24,227,019	24,082,313	44,406	80.6
2008	11,784	30,447	1,320,428	25,307,565	25,101,477	28,268	73.7
<b>2009</b>							
Enero	13,619	2,950	88,667	2,281,102	2,246,844	8,401	73.1
Febrero	13,482	2,703	84,265	1,979,935	1,963,696	6,662	68.6
Marzo	13,465	2,904	84,619	2,207,073	2,180,115	6,144	70.2
Abril	13,716	2,866	90,751	2,192,746	2,185,535	6,205	69.7
Mayo	13,667	2,924	87,571	2,236,154	2,228,868	3,295	71.6
Junio	13,723	2,979	85,189	2,367,334	2,345,602	2,776	75.2
Julio	13,546	3,009	86,958	2,210,941	2,257,853	4,292	71.6
Agosto	13,619	2,954	85,342	2,279,150	2,266,828	3,578	0.0
Septiembre	13,675	2,938	84,628	2,336,816	2,307,207	2,986	75.8
Octubre	13,465	2,966	79,738	2,400,121	2,368,228	3,131	76.0
Noviembre							
Diciembre							
<b>TOTAL</b>	<b>13,598</b>	<b>29,193</b>	<b>857,728</b>	<b>22,491,372</b>	<b>22,350,776</b>	<b>47,470</b>	<b>65.2</b>

Nota: Se seleccionan los establecimientos que sumados aportan como mínimo el 80% del valor bruto de la producción y los resultados tienen cobertura nacional.

\*/ Promedio

n/d Dato no disponible

FUENTE: INEGI, Indicadores de la Encuesta Industrial Mensual por División y Clase de Actividad Económica, Sector Manufacturero.

# INDUSTRIA DE LECHE Y DERIVADOS

## LECHE

PERSONAL OCUPADO EN LA INDUSTRIA DE LECHE Y DERIVADOS, 1998-2009  
(NÚMERO DE PERSONAS, MILES DE HORAS Y MILES DE PESOS)

AÑO / MES	PERSONAL OCUPADO */	HORAS HOMBRE TRABAJADAS	REMUNERACIONES TOTALES	VALOR DE LA PRODUCCION	VALOR DE VENTAS	COBRADO POR MAQUILA	USO DE LA CAPACIDAD INSTALADA (%) */
<b>1998</b>	29,222	72,291	1,876,279	34,707,453	33,734,312	31,552	
<b>1999</b>	30,403	75,356	2,206,389	42,320,844	40,856,591	74,100	
<b>2000</b>	32,417	80,717	2,715,636	48,529,115	47,911,776	64,694	71.0
<b>2001</b>	33,218	82,944	3,027,155	51,154,769	51,037,460	70,588	70.1
<b>2002</b>	33,733	84,018	3,405,429	54,851,239	53,810,691	77,638	64.8
<b>2003</b>	34,743	86,754	3,722,203	59,860,474	59,401,444	170,498	62.0
<b>2004</b>	35,413	90,134	3,933,556	69,460,789	67,759,286	55,860	61.9
<b>2005</b>	36,498	93,613	4,169,593	73,464,542	73,338,304	77,986	66.7
<b>2006</b>	37,010	95,397	4,410,225	78,817,733	79,390,132	143,028	78.4
<b>2007</b>	36,389	93,589	4,578,928	87,107,983	86,740,832	265,077	83.8
<b>2008</b>	36,822	94,817	4,858,445	90,496,444	89,923,937	110,526	81.1
<b>2009</b>							
Enero	41,543	2,950	362,598	8,073,095	8,047,346	32,070	79.2
Febrero	41,561	2,703	353,426	7,410,334	7,361,374	27,671	78.2
Marzo	41,454	2,904	353,763	8,074,199	7,942,430	29,093	75.3
Abril	41,722	8,725	359,891	7,765,849	7,794,763	27,760	73.7
Mayo	41,772	8,903	362,276	8,126,602	8,004,297	26,569	76.7
Junio	42,868	9,210	369,122	7,926,795	7,848,169	26,822	76.6
Julio	40,580	8,888	340,827	7,937,530	7,945,744	24,042	76.8
Agosto	40,759	8,754	341,889	7,812,942	7,777,541	21,394	0.0
Septiembre	40,774	8,629	337,334	7,676,902	7,693,809	19,301	77.6
Octubre	40,704	8,916	341,190	8,471,341	8,412,281	19,385	79.7
Noviembre							
Diciembre							
<b>TOTAL</b>	<b>41,374</b>	<b>70,582</b>	<b>3,522,316</b>	<b>79,275,589</b>	<b>78,827,754</b>	<b>254,107</b>	<b>69.4</b>

Nota: Se seleccionan los establecimientos que sumados aportan como mínimo el 80% del valor bruto de la producción y los resultados tienen cobertura nacional.

\*/ Promedio

n/d Dato no disponible

FUENTE: INEGI, Indicadores de la Encuesta Industrial Mensual por División y Clase de Actividad Económica, Sector Manufacturero.

# COMERCIO EXTERIOR

## LECHE

### VOLUMEN DE EXPORTACIONES, RÉGIMEN DEFINITIVO, 1999-2009 (LITROS Y KILOGRAMOS)

AÑO/MES	LECHE			
	FLUIDA <sup>1/</sup>	EN POLVO <sup>2/</sup>	EVAPORADA <sup>3/</sup>	CONDENSADA <sup>4/</sup>
1999	576,758	375,026	106,099	676,121
2000	226,758	603,451	30,489	606,397
2001	169,795	731,135	49,238	448,475
2002	26,218	473,670	5,574	979,224
2003	39,030	2,192,726	48,798	916,970
2004	39,209	9,092,887	34,781	186,972
2005	30,131	2,189,257	118,065	320,485
2006	65,098	3,575,775	145,227	476,588
2007	32,919	4,004,963	225,075	686,586
2008 <sup>p/</sup>	384,220	6,537,930	726,119	12,034,799
2009 <sup>a/</sup>				
Enero	234,816	473,890	15,825	637,800
Febrero	190,887	384,425	55,526	687,299
Marzo	198,837	567,294	82,460	813,287
Abril	113,226	445,652	49,043	1,771,787
Mayo	198,709	374,605	75,707	1,245,453
Junio	335,492	549,276	43,302	1,803,723
Julio	157,408	180,004	26,461	1,345,739
Agosto	82,971	614,800	55,972	1,402,925
Septiembre	299,282	781,141	48,622	2,175,238
Octubre				
Noviembre				
Diciembre				
<b>SUMA</b>	<b>1,811,628</b>	<b>4,371,087</b>	<b>452,918</b>	<b>11,883,251</b>

p/ Datos preliminares                      a/ Avance

1/ Incluye las fracciones de las subpartidas: 04.01.10 y 04.01.20

2/ Incluye las fracciones de las subpartidas: 04.02.10, 04.02.21 y 04.02.29

3/ Incluye las fracciones de la subpartida: 04.02.91

4/ Incluye las fracciones de la subpartida: 04.02.99

FUENTE: Sistema de Información Comercial de México (SIC-M) / Secretaría de Economía.

## COMERCIO EXTERIOR

### LECHE

#### VALOR DE EXPORTACIONES, RÉGIMEN DEFINITIVO, 1999-2009 (DÓLARES)

AÑO/MES	L E C H E			
	FLUIDA <sup>1/</sup>	EN POLVO <sup>2/</sup>	EVAPORADA <sup>3/</sup>	CONDENSADA <sup>4/</sup>
<b>1999</b>	297,454	1,357,109	153,512	1,782,998
<b>2000</b>	150,283	2,180,514	85,904	1,491,050
<b>2001</b>	69,885	2,527,349	50,920	834,642
<b>2002</b>	24,253	1,417,145	14,759	1,652,020
<b>2003</b>	31,219	8,093,145	57,667	1,500,859
<b>2004</b>	79,498	18,434,679	47,554	254,524
<b>2005</b>	57,025	8,264,653	207,194	444,760
<b>2006</b>	68,786	13,191,023	183,100	719,741
<b>2007</b>	45,814	16,062,882	293,822	1,305,075
<b>2008 <sup>p/</sup></b>	290,096	32,714,622	950,159	22,513,584
<b>2009 <sup>a/</sup></b>				
Enero	140,336	1,813,960	16,251	999,288
Febrero	114,295	1,507,697	37,079	1,036,325
Marzo	125,954	2,281,322	87,326	1,150,287
Abril	82,898	1,646,621	71,980	2,371,096
Mayo	154,051	1,505,956	92,166	1,676,284
Junio	230,168	2,032,632	39,535	2,374,529
Julio	107,655	715,902	30,719	2,028,798
Agosto	63,020	2,520,361	55,299	2,115,999
Septiembre	202,602	3,241,277	56,475	3,249,298
Octubre				
Noviembre				
Diciembre				
<b>SUMA</b>	<b>847,702</b>	<b>10,788,188</b>	<b>344,337</b>	<b>9,607,809</b>

p/ Datos preliminares

a/ Avance

1/ Incluye las fracciones de las subpartidas: 04.01.10 y 04.01.20

2/ Incluye las fracciones de las subpartidas: 04.02.10, 04.02.21 y 04.02.29

3/ Incluye las fracciones de la subpartida: 04.02.91

4/ Incluye las fracciones de la subpartida: 04.02.99

FUENTE: Sistema de Información Comercial de México (SIC-M) / Secretaría de Economía.

## COMERCIO EXTERIOR

### LECHE

#### VOLUMEN DE IMPORTACIONES, RÉGIMEN DEFINITIVO, 1999-2009 (MILES DE LITROS Y TONELADAS)

AÑO/MES	L E C H E			
	FLUIDA <sup>1/</sup>	EN POLVO <sup>2/</sup>	EVAPORADA <sup>3/</sup>	CONDENSADA <sup>4/</sup>
1999	12,534	147,899	306	3,076
2000	34,949	151,215	306	5,748
2001	30,506	184,178	798	8,308
2002	54,066	162,621	1,118	11,259
2003	57,747	157,802	1,391	18,702
2004	70,556	167,703	17,169	35,382
2005	76,813	182,845	2,512	33,186
2006	29,153	143,529	4,859	28,891
2007	77,076	153,170	22,202	26,356
2008 <sup>p/</sup>	46,899	173,164	8,489	21,024
2009 <sup>a/</sup>				
Enero	1,427	8,600	1,032	830
Febrero	1,540	7,109	457	1,763
Marzo	1,967	23,638	673	795
Abril	2,046	23,380	312	847
Mayo	1,939	15,182	279	232
Junio	2,097	26,067	144	1,218
Julio	2,148	22,070	279	1,396
Agosto	3,078	13,146	340	855
Septiembre	2,248	11,564	907	908
Octubre				
Noviembre				
Diciembre				
<b>SUMA</b>	<b>18,490</b>	<b>150,756</b>	<b>4,423</b>	<b>8,844</b>

p/ Datos preliminares                      a/ Avance

1/ Incluye las fracciones de las subpartidas: 04.01.10 y 04.01.20

2/ Incluye las fracciones de las subpartidas: 04.02.10, 04.02.21 y 04.02.29

3/ Incluye las fracciones de la subpartida: 04.02.91

4/ Incluye las fracciones de la subpartida: 04.02.99

FUENTE: Sistema de Información Comercial de México (SIC-M) / Secretaría de Economía.

## COMERCIO EXTERIOR

### LECHE

VALOR DE IMPORTACIONES, RÉGIMEN DEFINITIVO, 1999-2009  
(MILES DE DOLARES)

AÑO/MES	L E C H E			
	FLUIDA <sup>1/</sup>	EN POLVO <sup>2/</sup>	EVAPORADA <sup>3/</sup>	CONDENSADA <sup>4/</sup>
1999	6,124	212,674	392	2,801
2000	14,788	274,870	364	6,417
2001	15,619	404,141	1,120	9,923
2002	23,637	244,960	1,406	12,369
2003	26,268	278,974	1,682	21,009
2004	30,502	324,796	1,745	36,587
2005	38,019	427,086	2,997	40,393
2006	15,528	327,207	4,905	38,807
2007	44,649	560,043	31,347	39,531
2008 <sup>p/</sup>	25,259	637,719	10,995	37,583
2009 <sup>a/</sup>				
Enero	857	18,335	946	1,910
Febrero	733	14,317	403	2,678
Marzo	847	47,824	520	1,262
Abril	892	46,815	334	1,207
Mayo	889	31,049	309	462
Junio	919	52,373	142	1,831
Julio	948	44,626	271	2,147
Agosto	1,245	26,701	294	1,189
Septiembre	1,023	24,807	1,021	1,483
Octubre				
Noviembre				
Diciembre				
<b>SUMA</b>	<b>8,353</b>	<b>306,847</b>	<b>4,240</b>	<b>14,169</b>

p/ Datos preliminares

a/ Avance

1/ Incluye las fracciones de las subpartidas: 04.01.10 y 04.01.20

2/ Incluye las fracciones de las subpartidas: 04.02.10, 04.02.21 y 04.02.29

3/ Incluye las fracciones de la subpartida: 04.02.91

4/ Incluye las fracciones de la subpartida: 04.02.99

FUENTE: Sistema de Información Comercial de México (SIC-M) / Secretaría de Economía.

# COMERCIO EXTERIOR

## DERIVADOS DE LECHE

### VOLUMEN DE EXPORTACIONES, RÉGIMEN DEFINITIVO, 1999-2009 (LITROS Y KILOGRAMOS)

AÑO/MES	PRODUCTOS DERIVADOS DE LECHE					
	CREMA <sup>1/</sup> (Nata)	YOGHURT <sup>2/</sup>	SUEROS Y <sup>3/</sup> LACTOSUEROS	MANTEQUILLA Y <sup>4/</sup> PASTAS P/UNTAR	GRASA <sup>5/</sup> BUTIRICA	QUESO Y <sup>6/</sup> REQUESON
<b>1999</b>	425,027	237,166	303,037	419,538	167,574	252,544
<b>2000</b>	222,742	202,967	734,096	58,543	2,026	501,545
<b>2001</b>	60,622	281,619	342,310	107,422	11,732	913,256
<b>2002</b>	21,799	314,807	127,633	26,416	6,974	936,282
<b>2003</b>	24,897	538,631	374,173	20,654	404,998	995,878
<b>2004</b>	1,021,217	483,837	597,538	760,335	248,187	1,618,785
<b>2005</b>	1,698,410	887,351	1,150,695	174,179	776,248	2,546,823
<b>2006</b>	1,364,232	2,663,500	2,338,804	196,768	257,371	3,942,105
<b>2007</b>	1,653,498	2,944,069	3,033,535	1,135,570	374,182	3,958,628
<b>2008 <sup>p/</sup></b>	4,090,658	2,774,925	2,901,690	4,492	36,398	4,563,340
<b>2009 <sup>a/</sup></b>						
Enero	147,609	250,028	192,161	24	0	360,047
Febrero	236,117	308,245	204,026	821	0	342,185
Marzo	241,555	327,546	297,491	874	0	325,149
Abril	241,736	320,895	318,275	1,025	15	354,138
Mayo	211,339	344,809	312,930	0	0	304,715
Junio	150,583	336,105	281,326	0	0	431,220
Julio	247,286	310,750	241,041	0	16,800	327,314
Agosto	327,929	337,046	295,476	1	0	294,667
Septiembre	286,513	368,452	258,606	0	0	378,241
Octubre						
Noviembre						
Diciembre						
<b>SUMA</b>	<b>2,090,667</b>	<b>2,903,876</b>	<b>2,401,332</b>	<b>2,745</b>	<b>16,815</b>	<b>3,117,676</b>

p/ Datos preliminares

a/ Avance

1/ Incluye las fracciones de la subpartida: 04.01.30

2/ Incluye las fracciones de la subpartida: 04.03.10

3/ Incluye las fracciones de las subpartidas: 04.03.90; 04.04.10 y 04.04.90

4/ Incluye las fracciones de las subpartidas: 04.05.10 y 04.05.20

5/ Incluye las fracciones de la subpartida: 04.05.90

6/ Incluye las fracciones de las subpartidas: 04.06.10; 04.06.20; 04.06.30; 04.06.40 y 04.06.90

FUENTE: Sistema de Información Comercial de México (SIC-M) / Secretaría de Economía.

# COMERCIO EXTERIOR

## DERIVADOS DE LECHE

VALOR DE EXPORTACIONES, RÉGIMEN DEFINITIVO, 1999-2009  
(DÓLARES)

AÑO/MES	PRODUCTOS DERIVADOS DE LECHE					
	CREMA <sup>1/</sup> (Nata)	YOGHURT <sup>2/</sup>	SUEROS Y <sup>3/</sup> LACTOSUEROS	MANTEQUILLA Y <sup>4/</sup> PASTAS P/UNTAR	GRASA <sup>5/</sup> BUTIRICA	QUESO Y <sup>6/</sup> REQUESON
<b>1999</b>	282,274	375,689	702,704	981,050	355,701	690,705
<b>2000</b>	192,414	283,543	1,168,688	147,930	4,170	1,347,194
<b>2001</b>	81,400	398,979	554,740	298,485	22,511	2,629,234
<b>2002</b>	56,475	502,780	234,503	59,612	9,621	2,421,386
<b>2003</b>	33,675	872,358	680,092	42,413	713,113	3,002,741
<b>2004</b>	1,551,384	861,910	1,240,566	1,972,251	646,663	5,248,825
<b>2005</b>	2,659,882	1,275,320	2,304,533	543,796	2,104,873	8,017,317
<b>2006</b>	2,304,365	2,894,210	4,139,178	573,529	707,001	12,799,422
<b>2007</b>	2,793,066	2,752,807	6,125,859	2,463,747	993,410	14,125,680
<b>2008 <sup>p/</sup></b>	4,910,225	2,965,313	5,579,228	13,885	177,705	19,747,936
<b>2009 <sup>a/</sup></b>						
Enero	234,489	241,219	210,922	44	0	1,521,657
Febrero	373,665	301,935	315,948	4,104	0	1,365,745
Marzo	353,040	293,799	420,829	4,104	0	1,508,322
Abril	355,523	325,810	551,496	2,234	50	1,513,315
Mayo	303,705	327,507	540,483	0	0	1,329,037
Junio	217,783	368,475	417,075	0	0	1,746,199
Julio	390,109	297,241	374,535	0	43,344	1,187,643
Agosto	521,178	354,292	583,480	1	0	1,262,511
Septiembre	453,068	365,691	438,605	0	0	1,512,677
Octubre						
Noviembre						
Diciembre						
<b>SUMA</b>	<b>3,202,560</b>	<b>2,875,969</b>	<b>3,853,373</b>	<b>10,487</b>	<b>43,394</b>	<b>12,947,106</b>

p/ Datos preliminares

a/ Avance

1/ Incluye las fracciones de la subpartida: 04.01.30

2/ Incluye las fracciones de la subpartida: 04.03.10

3/ Incluye las fracciones de las subpartidas: 04.03.90; 04.04.10 y 04.04.90

4/ Incluye las fracciones de las subpartidas: 04.05.10 y 04.05.20

5/ Incluye las fracciones de la subpartida: 04.05.90

6/ Incluye las fracciones de las subpartidas: 04.06.10; 04.06.20; 04.06.30; 04.06.40 y 04.06.90

FUENTE: Sistema de Información Comercial de México (SIC-M) / Secretaría de Economía.

# COMERCIO EXTERIOR

## DERIVADOS DE LECHE

VOLUMEN DE IMPORTACIONES, RÉGIMEN DEFINITIVO, 1999-2009  
(MILES DE LITROS Y TONELADAS)

AÑO/MES	CREMA <sup>1/</sup> (Nata)	YOGHURT <sup>2/</sup>	PRODUCTOS DERIVADOS DE LECHE			
			SUEROS Y <sup>3/</sup> LACTOSUEROS	MANTEQUILLA Y <sup>4/</sup> PASTAS P/UNTAR	GRASA <sup>5/</sup> BUTIRICA	QUESO Y <sup>6/</sup> REQUESON
1999	7,899	739	65,512	2,064	31,624	44,439
2000	9,024	971	65,344	1,159	32,856	54,091
2001	10,884	1,170	83,961	2,695	32,055	66,181
2002	14,138	1,581	64,923	1,767	36,882	71,529
2003	20,031	1,338	64,047	1,752	37,155	77,568
2004	21,191	1,148	66,816	3,635	49,547	74,245
2005	7,985	1,109	78,158	3,367	47,353	78,299
2006	13,711	1,280	109,953	3,875	31,061	78,412
2007	15,233	1,004	120,415	5,818	36,133	85,914
2008 <sup>p/</sup>	14,043	895	90,323	5,978	23,036	68,148
2009 <sup>a/</sup>						
Enero	941	49	7,401	166	1,606	5,688
Febrero	773	70	7,566	241	2,425	5,160
Marzo	820	79	7,831	306	1,504	7,342
Abril	675	89	7,733	512	2,166	6,485
Mayo	1,552	82	8,787	242	3,909	5,586
Junio	1,096	88	8,776	347	3,886	7,228
Julio	1,227	70	7,264	374	3,559	6,042
Agosto	2,755	104	6,578	382	3,086	4,412
Septiembre	1,729	79	7,459	282	2,531	5,030
Octubre						
Noviembre						
Diciembre						
<b>SUMA</b>	<b>11,568</b>	<b>710</b>	<b>69,395</b>	<b>2,852</b>	<b>24,672</b>	<b>52,973</b>

p/ Datos preliminares

a/ Avance

1/ Incluye las fracciones de la subpartida: 04.01.30

2/ Incluye las fracciones de la subpartida: 04.03.10

3/ Incluye las fracciones de las subpartidas: 04.03.90; 04.04.10 y 04.04.90

4/ Incluye las fracciones de las subpartidas: 04.05.10 y 04.05.20

5/ Incluye las fracciones de la subpartida: 04.05.90

6/ Incluye las fracciones de las subpartidas: 04.06.10; 04.06.20; 04.06.30; 04.06.40 y 04.06.90

FUENTE: Sistema de Información Comercial de México (SIC-M) / Secretaría de Economía.

# COMERCIO EXTERIOR

## DERIVADOS DE LECHE

VALOR DE IMPORTACIONES, RÉGIMEN DEFINITIVO, 1999-2009  
(MILES DE DÓLARES)

AÑO/MES	PRODUCTOS DERIVADOS DE LECHE					
	CREMA <sup>1/</sup> (Nata)	YOGHURT <sup>2/</sup>	SUEROS Y <sup>3/</sup>	MANTEQUILLA Y <sup>4/</sup>	GRASA <sup>5/</sup>	QUESO Y <sup>6/</sup>
			LACTOSUEROS	PASTAS P/UNTAR	BUTIRICA	REQUESON
1999	6,130	2,024	49,318	4,029	60,325	98,277
2000	7,242	2,280	55,832	2,414	55,625	128,504
2001	11,735	2,030	67,875	4,935	57,089	181,516
2002	13,522	2,527	58,150	3,256	54,962	178,934
2003	20,344	2,309	55,716	3,577	60,725	189,431
2004	18,318	1,714	68,079	7,789	109,759	204,793
2005	9,102	1,564	126,236	9,199	127,445	255,815
2006	11,990	2,094	197,951	10,377	70,049	256,777
2007	18,323	1,848	383,343	16,561	104,523	343,986
2008 <sup>p/</sup>	16,617	1,777	215,130	25,739	107,652	332,770
2009 <sup>a/</sup>						
Enero	1,042	98	12,812	656	5,084	22,512
Febrero	687	134	10,960	868	6,456	18,451
Marzo	560	138	12,611	994	3,647	25,586
Abril	446	154	10,659	1,668	4,418	22,577
Mayo	1,650	133	12,939	691	7,614	17,955
Junio	894	151	13,125	1,055	7,894	23,048
Julio	1,160	125	11,310	1,119	7,893	20,638
Agosto	3,411	169	9,986	1,234	6,772	16,131
Septiembre	1,914	157	13,289	1,004	6,169	18,135
Octubre						
Noviembre						
Diciembre						
<b>SUMA</b>	<b>11,764</b>	<b>1,259</b>	<b>107,691</b>	<b>9,289</b>	<b>55,947</b>	<b>185,033</b>

p/ Datos preliminares

a/ Avance

1/ Incluye las fracciones de la subpartida: 04.01.30

2/ Incluye las fracciones de la subpartida: 04.03.10

3/ Incluye las fracciones de las subpartidas: 04.03.90; 04.04.10 y 04.04.90

4/ Incluye las fracciones de las subpartidas: 04.05.10 y 04.05.20

5/ Incluye las fracciones de la subpartida: 04.05.90

6/ Incluye las fracciones de las subpartidas: 04.06.10; 04.06.20; 04.06.30; 04.06.40 y 04.06.90

FUENTE: Sistema de Información Comercial de México (SIC-M) / Secretaría de Economía.

## COMERCIO EXTERIOR

### PREPARACIONES A BASE DE PRODUCTOS LÁCTEOS VOLUMEN DE IMPORTACIONES, RÉGIMEN DEFINITIVO, 2003-09 (TONELADAS)

AÑO/MES	FRACCION ARANCELARIA				TOTAL
	19.01.1001	19.01.9003	19.01.9004	19.01.9005	
<b>2003</b>	5,264	2,478	201	72,875	80,818
<b>2004</b>	3,684	2,611	543	104,799	111,637
<b>2005</b>	5,752	3,192	286	119,340	130,575
<b>2006</b>	9,550	7,761	559	23,822	41,692
<b>2007</b>	8,200	2,369	726	35,391	46,686
<b>2008 p/</b>	7,571	1,260	2,214	20,067	31,112
<b>2009 a/</b>					
Enero	464	204	642	66	1,376
Febrero	682	99	138	538	1,457
Marzo	425	64	328	919	1,736
Abril	858	220	222	245	1,545
Mayo	425	106	99	656	1,286
Junio	666	130	203	719	1,718
Julio	353	173	302	656	1,484
Agosto	492	124	231	444	1,291
Septiembre	546	136	247	562	1,491
Octubre					
Noviembre					
Diciembre					
<b>SUMA</b>	<b>4,911</b>	<b>1,256</b>	<b>2,412</b>	<b>4,805</b>	<b>13,384</b>

### VALOR DE IMPORTACIONES, RÉGIMEN DEFINITIVO, 2003-09 (MILES DE DÓLARES)

AÑO/MES	FRACCION ARANCELARIA				TOTAL
	19.01.1001	19.01.9003	19.01.9004	19.01.9005	
<b>2003</b>	38,138	4,144	474	136,334	179,089
<b>2004</b>	28,296	5,642	1,303	209,943	247,188
<b>2005</b>	46,310	6,891	1,075	290,229	346,510
<b>2006</b>	76,951	21,128	1,579	65,071	164,729
<b>2007</b>	63,582	6,700	1,431	134,056	205,769
<b>2008 p/</b>	66,714	2,873	10,175	85,364	165,126
<b>2009 a/</b>					
Enero	3,733	391	3,282	138	7,544
Febrero	4,676	223	464	1,778	7,141
Marzo	2,568	118	1,234	2,494	6,414
Abril	7,126	835	998	657	9,616
Mayo	3,487	541	349	1,814	6,191
Junio	4,520	200	856	1,967	7,543
Julio	2,112	305	1,137	1,596	5,150
Agosto	3,345	355	825	1,173	5,698
Septiembre	3,279	239	985	1,682	6,185
Octubre					
Noviembre					
Diciembre					
<b>SUMA</b>	<b>34,846</b>	<b>3,207</b>	<b>10,130</b>	<b>13,299</b>	<b>61,482</b>

p/ Datos preliminares      a/ Avance

FUENTE: Sistema de Información Comercial de México (SIC-M) / Secretaría de Economía.

# PRODUCCIÓN, CONSUMO Y COMERCIO MUNDIAL

## PRODUCCIÓN DE LECHE EN PAÍSES SELECCIONADOS (MILES DE TONELADAS)

PAÍS	2004	2005	2006	2007	2008 P/	2009 E/
<b>NORTEAMÉRICA</b>						
Canadá	7,905	7,806	8,041	8,212	8,270	8,250
Estados Unidos	77,488	80,255	82,455	84,211	86,179	85,366
México	9,874	9,855	10,051	10,657	10,814	11,030
<b>AMÉRICA DEL SUR</b>						
Argentina	9,250	9,500	10,200	9,550	10,100	10,400
Brasil	23,317	24,250	25,230	26,750	28,890	30,335
<b>UNIÓN EUROPEA */</b>	133,969	134,672	132,206	132,604	134,346	134,300
<b>EUROPA DEL ESTE</b>						
Rusia	32,000	32,000	31,100	32,200	32,500	32,830
Ucrania	13,787	13,423	12,890	11,997	11,070	10,350
<b>ASIA</b>						
China	22,606	27,534	31,934	35,252	36,700	38,360
India	37,500	37,520	41,000	42,890	44,100	45,140
Japón	8,329	8,285	8,137	8,007	7,990	8,010
<b>OCEANÍA</b>						
Australia	10,377	10,429	10,395	9,870	9,500	9,785
Nueva Zelanda	15,000	14,500	15,200	15,640	15,141	16,400
<b>Otros</b>	4,225	2,220	--	--	--	--
<b>T O T A L</b>	<b>405,627</b>	<b>412,249</b>	<b>418,839</b>	<b>427,840</b>	<b>435,600</b>	<b>440,826</b>

-- Dato no disponible    p/ Datos preliminares    e/ Pronóstico  
FUENTE: Dairy World Markets and Trade / FAS / USDA.

\*/ Incluye la información de los 27 países miembros de la UE.

# PRODUCCIÓN, CONSUMO Y COMERCIO MUNDIAL

## CONSUMO DE LECHE FLUÍDA EN PAÍSES SELECCIONADOS (MILES DE TONELADAS)

PAÍS	2004	2005	2006	2007	2008 P/	2009 E/
<b>NORTEAMÉRICA</b>						
Canadá	2,835	2,831	3,058	3,086	3,145	3,135
Estados Unidos	27,093	27,220	27,515	27,536	27,670	27,789
México	4,349	4,266	4,305	4,275	4,253	4,275
<b>AMÉRICA DEL SUR</b>						
Argentina	1,800	1,800	1,900	1,900	1,950	1,970
Brasil	12,743	13,400	13,755	10,170	10,674	11,230
<b>UNIÓN EUROPEA */</b>	<b>35,190</b>	<b>34,932</b>	<b>34,084</b>	<b>33,334</b>	<b>33,569</b>	<b>33,680</b>
<b>EUROPA DEL ESTE</b>						
Rusia	12,900	12,845	12,000	12,000	12,100	12,180
Ucrania	5,112	5,441	6,086	3,641	2,779	2,109
<b>ASIA</b>						
China	10,315	12,500	13,809	14,820	15,300	15,966
India	35,500	36,600	39,920	42,680	43,885	45,035
Japón	4,955	4,775	4,648	4,521	4,450	4,400
<b>OCEANÍA</b>						
Australia	2,020	2,145	2,127	2,162	2,205	2,316
Nueva Zelanda	360	360	360	360	345	331
<b>Otros</b>	<b>1,825</b>	<b>1,455</b>	<b>---</b>	<b>---</b>	<b>---</b>	<b>---</b>
<b>T O T A L</b>	<b>156,997</b>	<b>160,570</b>	<b>163,567</b>	<b>160,485</b>	<b>162,425</b>	<b>164,416</b>

-- Dato no disponible    p/ Datos preliminares    e/ Pronóstico    \*/ Incluye la información de los 27 países miembros de la UE.

FUENTE: Dairy World Markets and Trade / FAS / USDA.

# PRODUCCIÓN, CONSUMO Y COMERCIO MUNDIAL

## HATO DE VACAS LECHERAS EN PAÍSES SELECCIONADOS (MILES DE CABEZAS)

PAÍS	2004	2005	2006	2007	2008 P/	2009 E/
<b>NORTEAMÉRICA</b>						
Canadá	1,055	1,066	1,019	995	985	980
Estados Unidos	9,010	9,050	9,137	9,189	9,315	9,195
México	6,800	6,850	6,875	6,885	6,887	6,890
<b>AMÉRICA DEL SUR</b>						
Argentina	2,000	2,100	2,150	2,150	2,150	2,150
Brasil	15,200	15,100	15,290	15,925	16,700	17,023
<b>UNIÓN EUROPEA */</b>	26,018	25,355	24,944	24,178	23,951	23,900
<b>EUROPA DEL ESTE</b>						
Rusia	11,200	10,400	9,900	9,910	9,800	9,705
Ucrania	4,313	4,130	3,840	3,221	2,979	2,770
<b>ASIA</b>						
China	5,466	6,800	7,900	8,755	9,200	9,660
India	37,000	38,000	38,000	38,000	38,500	38,500
Japón	936	910	900	871	862	865
<b>OCEANÍA</b>						
Australia	2,036	2,041	1,870	1,800	1,730	1,730
Nueva Zelanda	3,920	3,970	4,100	4,163	4,200	4,365
<b>Otros</b>	1,549	960	---	---	---	---
<b>T O T A L</b>	<b>126,503</b>	<b>126,732</b>	<b>125,925</b>	<b>126,042</b>	<b>127,259</b>	<b>127,733</b>

-- Dato no disponible    p/ Datos preliminares    e/ Pronóstico    \*/ Incluye la información de los 27 países miembros

FUENTE: Dairy World Markets and Trade / FAS / USDA.

# PRODUCCIÓN, CONSUMO Y COMERCIO MUNDIAL

## PRODUCTIVIDAD DE LECHE EN PAÍSES SELECCIONADOS (TONELADAS / CABEZA)

PAÍS	2004	2005	2006	2007	2008 P/	2009 E/
<b>NORTEAMÉRICA</b>						
Canadá	7.49	7.32	7.89	8.25	8.40	8.42
Estados Unidos	8.60	8.87	9.02	9.16	9.25	9.28
México	1.45	1.44	1.46	1.55	1.57	1.60
<b>AMÉRICA DEL SUR</b>						
Argentina	4.63	4.52	4.74	4.44	4.70	4.84
Brasil	1.53	1.61	1.65	1.68	1.73	1.78
<b>UNIÓN EUROPEA */</b>	5.15	5.31	5.30	5.48	5.61	5.62
<b>EUROPA DEL ESTE</b>						
Rusia	2.86	3.08	3.14	3.25	3.32	3.38
Ucrania	3.20	3.25	3.36	3.72	3.72	3.74
<b>ASIA</b>						
China	4.14	4.05	4.04	4.03	3.99	4.00
India	1.01	0.99	1.08	1.13	1.15	1.17
Japón	8.90	9.10	9.04	9.19	9.27	9.26
<b>OCEANÍA</b>						
Australia	5.10	5.11	5.56	5.48	5.49	5.66
Nueva Zelanda	3.83	3.65	3.71	3.76	3.61	3.76
<b>Otros</b>	2.73	2.31	---	---	---	---

-- Dato no disponible    p/ Datos preliminares    e/ Pronóstico    \*/ Incluye la información de los 27 países miembros

FUENTE: Dairy World Markets and Trade / FAS / USDA.

# PRODUCCIÓN, CONSUMO Y COMERCIO MUNDIAL

## PRODUCCIÓN DE QUESO EN PAÍSES SELECCIONADOS (MILES DE TONELADAS)

PAÍS	2004	2005	2006	2007	2008 P/	2009 E/
<b>NORTEAMÉRICA</b>						
<b>Canadá</b>	345	352	291	308	306	305
<b>Estados Unidos</b>	4,025	4,150	4,320	4,435	4,506	4,540
<b>México</b>	134	143	145	147	150	152
<b>AMÉRICA DEL SUR</b>						
<b>Argentina</b>	370	400	480	520	540	550
<b>Brasil</b>	470	495	528	580	630	660
<b>UNIÓN EUROPEA */</b>	6,481	6,625	6,801	6,760	6,840	6,850
<b>EUROPA DEL ESTE</b>						
<b>Rusia</b>	350	375	405	435	425	435
<b>Ucrania</b>	224	274	210	244	256	260
<b>ASIA</b>						
<b>Corea del Sur</b>	24	24	28	24	26	27
<b>Filipinas</b>	6	5	6	7	9	10
<b>Japón</b>	35	39	40	43	55	60
<b>OCEANÍA</b>						
<b>Australia</b>	389	375	362	360	344	335
<b>Nueva Zelanda</b>	305	297	292	308	314	345
<b>Otros</b>	13	13	---	---	---	---
<b>TOTAL</b>	<b>13,171</b>	<b>13,567</b>	<b>13,908</b>	<b>14,171</b>	<b>14,401</b>	<b>14,529</b>

-- Dato no disponible    p/ Datos preliminares    e/ Pronóstico    \*/ Incluye la información de los 27 países miembros

FUENTE: Dairy World Markets and Trade / FAS / USDA.

# PRODUCCIÓN, CONSUMO Y COMERCIO MUNDIAL

## CONSUMO DE QUESO EN PAÍSES SELECCIONADOS (MILES DE TONELADAS)

PAÍS	2004	2005	2006	2007	2008 P/	2009 E/
<b>NORTEAMÉRICA</b>						
Canadá	358	365	307	319	319	315
Estados Unidos	4,183	4,275	4,428	4,542	4,523	4,580
México	214	230	229	233	238	240
<b>AMÉRICA DEL SUR</b>						
Argentina	338	350	424	473	490	500
Brasil	468	491	529	576	627	654
<b>UNIÓN EUROPEA */</b>	6,061	6,219	6,339	6,309	6,443	6,445
<b>EUROPA DEL ESTE</b>						
Rusia	528	615	625	675	683	707
Ucrania	133	164	170	194	191	201
<b>ASIA</b>						
Corea del Sur	65	69	72	74	78	82
Japón	254	251	247	268	260	270
<b>OCEANÍA</b>						
Australia	230	223	225	215	215	215
Nueva Zelanda	28	28	28	28	28	28
Otros	37	37	---	---	---	---
<b>T O T A L</b>	<b>12,897</b>	<b>13,317</b>	<b>13,623</b>	<b>13,906</b>	<b>14,095</b>	<b>14,247</b>

-- Dato no disponible    p/ Datos preliminares    e/ Pronóstico    \*/ Incluye la información de los 27 países miembros

FUENTE: Dairy World Markets and Trade / FAS / USDA.

# PRODUCCIÓN, CONSUMO Y COMERCIO MUNDIAL

## IMPORTACIÓN DE QUESO EN PAÍSES SELECCIONADOS (MILES DE TONELADAS)

PAÍS	2004	2005	2006	2007	2008 P/	2009 E/
<b>NORTEAMÉRICA</b>						
Canadá	24	25	25	26	25	25
Estados Unidos	214	209	206	197	172	155
México	82	89	86	89	90	90
<b>AMÉRICA DEL SUR</b>						
Argentina	0	2	2	3	3	2
Brasil	4	3	6	4	5	4
<b>UNIÓN EUROPEA */</b>	104	93	99	83	93	85
<b>EUROPA DEL ESTE</b>						
Rusia	190	250	230	250	270	280
Ucrania	3	6	8	12	13	11
<b>ASIA</b>						
Corea del Sur	41	44	44	50	52	55
Filipinas	6	5	6	7	9	10
Japón	219	212	207	225	205	210
<b>OCEANÍA</b>						
Australia	49	49	61	64	70	55
Nueva Zelanda	2	2	3	3	6	6
Otros	24	24	---	---	---	---
<b>TOTAL</b>	<b>902</b>	<b>1,013</b>	<b>983</b>	<b>1,013</b>	<b>1,013</b>	<b>988</b>

-- Dato no disponible    p/ Datos preliminares    e/ Pronóstico    \*/ Incluye la información de los 27 países miembros

FUENTE: Dairy World Markets and Trade / FAS / USDA.

# PRODUCCIÓN, CONSUMO Y COMERCIO MUNDIAL

## EXPORTACIÓN DE QUESO EN PAÍSES SELECCIONADOS (MILES DE TONELADAS)

PAÍS	2004	2005	2006	2007	2008 P/	2009 E/
<b>NORTEAMÉRICA</b>						
<b>Canadá</b>	11	9	9	9	10	8
<b>Estados Unidos</b>	61	58	71	99	131	100
<b>México</b>	2	2	2	3	2	2
<b>AMÉRICA DEL SUR</b>						
<b>Argentina</b>	31	45	58	45	36	56
<b>Brasil</b>	6	7	5	8	8	10
<b>UNIÓN EUROPEA */</b>	524	499	561	534	490	480
<b>EUROPA DEL ESTE</b>						
<b>Rusia</b>	10	10	10	10	10	10
<b>Ucrania</b>	94	116	50	62	78	70
<b>OCEANÍA</b>						
<b>Australia</b>	212	227	202	212	202	177
<b>Nueva Zelanda</b>	289	265	267	309	283	270
<b>Otros</b>	0	0	---	---	---	---
<b>TOTAL</b>	<b>1,240</b>	<b>1,238</b>	<b>1,235</b>	<b>1,291</b>	<b>1,250</b>	<b>1,183</b>

-- Dato no disponible    p/ Datos preliminares    e/ Pronóstico    \*/ Incluye la información de los 27 países miembros

FUENTE: Dairy World Markets and Trade / FAS / USDA.

# PRODUCCIÓN, CONSUMO Y COMERCIO MUNDIAL

## PRODUCCIÓN DE MANTEQUILLA EN PAÍSES SELECCIONADOS (MILES DE TONELADAS)

PAÍS	2004	2005	2006	2007	2008 P/	2009 E/
<b>NORTEAMÉRICA</b>						
Canadá	84	84	75	79	84	80
Estados Unidos	565	611	657	695	746	730
México	88	93	109	126	130	132
<b>AMÉRICA DEL SUR</b>						
Brasil	75	77	79	82	84	86
<b>UNIÓN EUROPEA */</b>	2,164	2,155	2,035	2,053	2,072	2,110
<b>EUROPA DEL ESTE</b>						
Rusia	270	275	290	300	305	310
Ucrania	138	118	105	100	89	88
<b>ASIA</b>						
India	2,600	2,749	3,050	3,360	3,695	4,065
Japón	80	84	80	75	73	75
<b>OCEANÍA</b>						
Australia	132	131	129	117	111	118
Nueva Zelanda	418	379	390	419	391	430
Otros	---	---	---	---	---	---
<b>TOTAL</b>	<b>6,614</b>	<b>6,756</b>	<b>6,999</b>	<b>7,406</b>	<b>7,780</b>	<b>8,224</b>

-- Dato no disponible    p/ Datos preliminares    e/ Pronóstico    \*/ Incluye la información de los 27 países miembros

FUENTE: Dairy World Markets and Trade / FAS / USDA.

# PRODUCCIÓN, CONSUMO Y COMERCIO MUNDIAL

## CONSUMO DE MANTEQUILLA EN PAÍSES SELECCIONADOS (MILES DE TONELADAS)

PAÍS	2004	2005	2006	2007	2008 P/	2009 E/
<b>NORTEAMÉRICA</b>						
Canadá	93	86	79	78	85	82
Estados Unidos	604	611	641	651	662	708
México	141	144	158	179	188	194
<b>AMÉRICA DEL SUR</b>						
Brasil	75	77	79	80	81	82
<b>UNIÓN EUROPEA */</b>	1,948	1,943	1,934	2,006	1,979	2,013
<b>EUROPA DEL ESTE</b>						
Rusia	437	385	400	420	438	440
Ucrania	103	94	92	97	82	81
<b>ASIA</b>						
India	2,608	2,743	3,055	3,360	3,687	4,062
Japón	88	86	89	92	85	85
Taiwán	12	11	12	11	13	14
<b>OCEANÍA</b>						
Australia	60	65	62	55	58	60
Nueva Zelanda	26	26	26	26	26	26
Otros	15	15	---	---	---	---
<b>TOTAL</b>	<b>6,210</b>	<b>6,286</b>	<b>6,627</b>	<b>7,055</b>	<b>7,384</b>	<b>7,847</b>

-- Dato no disponible    p/ Datos preliminares    e/ Pronóstico    \*/ Incluye la información de los 27 países miembros

FUENTE: Dairy World Markets and Trade / FAS / USDA.

# PRODUCCIÓN, CONSUMO Y COMERCIO MUNDIAL

## IMPORTACIÓN DE MANTEQUILLA EN PAÍSES SELECCIONADOS (MILES DE TONELADAS)

PAÍS	2004	2005	2006	2007	2008 P/	2009 E/
<b>NORTEAMÉRICA</b>						
Canadá	28	24	15	13	8	10
Estados Unidos	23	16	17	18	5	6
México	53	51	49	53	58	62
<b>AMÉRICA DEL SUR</b>						
Brasil	1	1	1	1	1	1
<b>UNIÓN EUROPEA */</b>	93	81	84	93	65	80
<b>EUROPA DEL ESTE</b>						
Ucrania	0	0	0	0	0	0
Rusia	170	110	115	130	135	135
<b>ASIA</b>						
India	10	1	10	10	0	5
Japón	7	6	4	11	14	10
Taiwán	11	12	11	14	10	11
<b>OCEANÍA</b>						
Australia	9	10	10	13	20	15
Nueva Zelanda	0	1	1	1	2	2
<b>Otros</b>	15	15	---	---	---	---
<b>TOTAL</b>	<b>420</b>	<b>328</b>	<b>317</b>	<b>357</b>	<b>318</b>	<b>337</b>

-- Dato no disponible    p/ Datos preliminares    e/ Pronóstico    \*/ Incluye la información de los 27 países miembros

FUENTE: Dairy World Markets and Trade / FAS / USDA.

# PRODUCCIÓN, CONSUMO Y COMERCIO MUNDIAL

## EXPORTACIÓN DE MANTEQUILLA EN PAÍSES SELECCIONADOS (MILES DE TONELADAS)

PAÍS	2004	2005	2006	2007	2008 P/	2009 E/
<b>NORTEAMÉRICA</b>						
<b>Canadá</b>	17	20	18	13	3	11
<b>Estados Unidos</b>	9	9	11	41	105	25
<b>México</b>	0	0	0	0	0	0
<b>AMÉRICA DEL SUR</b>						
<b>Brasil</b>	1	1	1	3	4	5
<b>UNIÓN EUROPEA */</b>	353	340	248	216	151	150
<b>EUROPA DEL ESTE</b>						
<b>Rusia</b>	0	0	0	0	0	0
<b>Ucrania</b>	42	24	18	4	7	7
<b>ASIA</b>						
<b>India</b>	2	7	5	10	8	8
<b>OCEANÍA</b>						
<b>Australia</b>	75	70	82	80	59	70
<b>Nueva Zelanda</b>	400	316	366	439	367	405
<b>Otros</b>	---	---	---	---	---	---
<b>TOTAL</b>	<b>899</b>	<b>787</b>	<b>749</b>	<b>806</b>	<b>704</b>	<b>681</b>

-- Dato no disponible    p/ Datos preliminares    e/ Pronóstico    \*/ Incluye la información de los 27 países miembros

FUENTE: Dairy World Markets and Trade / FAS / USDA.

# PRODUCCIÓN, CONSUMO Y COMERCIO MUNDIAL

## PRODUCCIÓN DE LECHE DESCREMADA EN POLVO EN PAÍSES SELECCIONADOS (MILES DE TONELADAS)

PAÍS	2004	2005	2006	2007	2008 P/	2009 E/
<b>NORTEAMÉRICA</b>						
Canadá	90	73	72	75	83	80
Estados Unidos	641	695	687	680	859	836
México	155	155	183	202	195	195
<b>AMÉRICA DEL SUR</b>						
Argentina	35	40	30	24	25	25
Brasil	110	113	117	128	133	140
<b>UNIÓN EUROPEA */</b>	1,074	1,074	955	1,005	990	1,050
<b>EUROPA DEL ESTE</b>						
Rusia	125	110	110	115	120	122
Ucrania	78	78	80	90	65	58
<b>ASIA</b>						
Corea del Sur	25	24	18	22	23	22
China	68	60	55	58	60	63
India	235	256	295	320	345	370
Japón	183	187	180	173	170	175
<b>OCEANÍA</b>						
Australia	203	206	221	205	177	200
Nueva Zelanda	274	225	247	304	265	310
Otros	8	9	---	---	---	---
<b>TOTAL</b>	<b>3,159</b>	<b>3,152</b>	<b>3,103</b>	<b>3,249</b>	<b>3,352</b>	<b>3,481</b>

-- Dato no disponible    p/ Datos preliminares    e/ Pronóstico    \*/ Incluye la información de los 27 países miembros

FUENTE: Dairy World Markets and Trade / FAS / USDA.

# PRODUCCIÓN, CONSUMO Y COMERCIO MUNDIAL

## CONSUMO DE LECHE DESCREMADA EN POLVO EN PAÍSES SELECCIONADOS (MILES DE TONELADAS)

PAÍS	2004	2005	2006	2007	2008 P/	2009 E/
<b>NORTEAMÉRICA</b>						
Canadá	54	71	75	65	50	50
Estados Unidos	624	572	437	400	404	537
México	300	311	296	313	358	360
<b>AMÉRICA DEL SUR</b>						
Argentina	19	18	12	9	9	10
Brasil	112	115	122	128	138	143
<b>UNIÓN EUROPEA */</b>	968	963	896	813	819	750
<b>EUROPA DEL ESTE</b>						
Rusia	170	165	140	150	160	167
Ucrania	15	21	16	33	25	28
<b>ASIA</b>						
Corea del Sur	31	30	28	25	26	26
China	127	115	116	94	112	127
Filipinas	94	77	78	81	70	80
India	230	225	245	270	307	337
Indonesia	115	121	132	145	156	167
Japón	189	197	200	204	185	190
Taiwán	17	19	20	20	15	17
<b>OCEANÍA</b>						
Australia	20	35	38	42	45	45
Nueva Zelanda	5	5	5	5	3	3
Otros	234	236	61	55	---	---
<b>TOTAL</b>	<b>3,324</b>	<b>3,296</b>	<b>2,917</b>	<b>2,852</b>	<b>2,882</b>	<b>3,037</b>

-- Dato no disponible    p/ Datos preliminares    e/ Pronóstico    \*/ Incluye la información de los 27 países miembros

FUENTE: Dairy World Markets and Trade / FAS / USDA.

# PRODUCCIÓN, CONSUMO Y COMERCIO MUNDIAL

## IMPORTACIÓN DE LECHE DESCREMADA EN POLVO EN PAÍSES SELECCIONADOS (MILES DE TONELADAS)

PAÍS	2004	2005	2006	2007	2008 P/	2009 E/
<b>NORTEAMÉRICA</b>						
Canadá	2	4	3	3	4	2
Estados Unidos	1	5	2	2	1	1
México	141	155	113	111	163	165
<b>AMÉRICA DEL SUR</b>						
Argentina	0	0	0	0	0	0
Brasil	4	5	9	4	6	5
<b>UNIÓN EUROPEA */</b>	30	10	21	10	8	5
<b>EUROPA DEL ESTE</b>						
Rusia	65	70	45	50	55	60
Ucrania	0	0	0	0	0	0
<b>ÁFRICA</b>						
Argelia	75	72	68	91	91	90
<b>ASIA</b>						
Corea del Sur	4	6	7	5	4	5
China	61	55	62	40	54	65
Filipinas	120	87	95	98	85	95
India	15	0	0	0	0	0
Indonesia	125	135	140	147	159	172
Japón	37	34	32	36	35	50
Taiwán	17	19	20	20	15	17
<b>OCEANÍA</b>						
Australia	2	4	5	4	4	3
Nueva Zelanda	1	1	1	1	1	1
Otros	161	147	0	5	---	---
<b>TOTAL</b>	<b>786</b>	<b>737</b>	<b>555</b>	<b>531</b>	<b>594</b>	<b>646</b>

-- Dato no disponible    p/ Datos preliminares    e/ Pronóstico    \*/ Incluye la información de los 27 países miembros

FUENTE: Dairy World Markets and Trade / FAS / USDA.

# PRODUCCIÓN, CONSUMO Y COMERCIO MUNDIAL

## EXPORTACIÓN DE LECHE DESCREMADA EN POLVO EN PAÍSES SELECCIONADOS (MILES DE TONELADAS)

PAÍS	2004	2005	2006	2007	2008 P/	2009 E/
<b>NORTEAMÉRICA</b>						
Canadá	16	6	13	14	15	13
Estados Unidos	231	277	287	255	391	200
México	0	0	0	0	0	0
<b>AMÉRICA DEL SUR</b>						
Argentina	18	22	21	11	13	17
Brasil	2	4	4	4	1	2
<b>UNIÓN EUROPEA */</b>	277	190	88	202	179	180
<b>EUROPA DEL ESTE</b>						
Rusia	20	15	15	15	15	15
Ucrania	63	57	64	57	40	30
<b>ASIA</b>						
Corea del Sur	0	0	0	0	0	0
China	2	0	1	4	2	1
Filipinas	16	18	18	18	15	15
India	10	40	50	40	38	38
Indonesia	12	10	10	5	5	5
Japón	0	0	0	0	0	0
<b>OCEANÍA</b>						
Australia	187	141	189	175	120	170
Nueva Zelanda	305	221	243	327	251	310
<b>TOTAL</b>	<b>1,159</b>	<b>1,000</b>	<b>1,003</b>	<b>1,127</b>	<b>1,085</b>	<b>996</b>

-- Dato no disponible    p/ Datos preliminares    e/ Pronóstico    \*/ Incluye la información de los 27 países miembros

FUENTE: Dairy World Markets and Trade / FAS / USDA.

# PRODUCCIÓN, CONSUMO Y COMERCIO MUNDIAL

## PRODUCCIÓN DE LECHE ENTERA EN POLVO EN PAÍSES SELECCIONADOS (MILES DE TONELADAS)

PAÍS	2004	2005	2006	2007	2008 P/	2009 E/
<b>NORTEAMÉRICA</b>						
Estados Unidos	19	15	14	14	23	20
<b>AMÉRICA DEL SUR</b>						
Argentina	260	255	260	186	217	225
Brasil	420	440	465	526	580	640
Chile	51	47	50	53	70	75
<b>UNIÓN EUROPEA */</b>	857	858	800	776	860	775
<b>EUROPA DEL ESTE</b>						
Rusia	90	85	90	95	105	110
Ucrania	28	28	26	35	40	37
<b>ASIA</b>						
China	832	918	1,030	1,150	1,200	1,270
Indonesia	45	48	48	47	48	51
Taiwán	6	5	1	1	2	0
<b>OCEANÍA</b>						
Australia	187	189	152	135	142	145
Nueva Zelanda	628	585	611	653	651	710
Otros	110	115	---	---	---	---
<b>TOTAL</b>	<b>3,533</b>	<b>3,588</b>	<b>3,547</b>	<b>3,671</b>	<b>3,938</b>	<b>4,058</b>

-- Dato no disponible    p/ Datos preliminares    e/ Pronóstico    \*/ Incluye la información de los 27 países miembros

FUENTE: Dairy World Markets and Trade / FAS / USDA.

# PRODUCCIÓN, CONSUMO Y COMERCIO MUNDIAL

## CONSUMO DE LECHE ENTERA EN POLVO EN PAÍSES SELECCIONADOS (MILES DE TONELADAS)

PAÍS	2004	2005	2006	2007	2008 P/	2009 E/
<b>NORTEAMÉRICA</b>						
Estados Unidos	19	20	15	23	22	24
<b>AMÉRICA DEL SUR</b>						
Argentina	86	98	54	59	67	71
Brasil	440	445	479	503	525	545
<b>UNIÓN EUROPEA */</b>	347	369	381	412	377	390
<b>EUROPA DEL ESTE</b>						
Rusia	109	110	100	115	135	143
Ucrania	10	8	8	17	17	18
<b>ÁFRICA</b>						
Argelia	0	0	0	0	0	0
<b>ASIA</b>						
China	898	951	1,071	1,137	1,146	1,278
Filipinas	17	9	10	10	14	14
Indonesia	65	75	74	74	91	95
Taiwán	36	31	31	31	22	25
<b>OCEANÍA</b>						
Australia	23	22	27	27	27	29
Nueva Zelanda	1	1	1	1	1	1
Otros	337	353	36	34	---	---
<b>TOTAL</b>	<b>2,388</b>	<b>2,492</b>	<b>2,287</b>	<b>2,443</b>	<b>2,444</b>	<b>2,633</b>

-- Dato no disponible    p/ Datos preliminares    e/ Pronóstico    \*/ Incluye la información de los 27 países miembros

FUENTE: Dairy World Markets and Trade / FAS / USDA.

# PRODUCCIÓN, CONSUMO Y COMERCIO MUNDIAL

## IMPORTACIÓN DE LECHE ENTERA EN POLVO EN PAÍSES SELECCIONADOS (MILES DE TONELADAS)

PAÍS	2004	2005	2006	2007	2008 P/	2009 E/
<b>NORTEAMÉRICA</b>						
Estados Unidos	8	13	13	19	18	14
<b>AMÉRICA DEL SUR</b>						
Argentina	1	3	1	2	1	1
Brasil	21	25	31	11	13	10
<b>UNIÓN EUROPEA */</b>	4	3	3	2	1	1
<b>EUROPA DEL ESTE</b>						
Rusia	25	30	15	25	35	38
<b>ÁFRICA</b>						
Argelia	0	0	0	0	0	0
<b>ASIA</b>						
China	91	65	74	59	35	38
Filipinas	45	35	40	42	50	52
Indonesia	21	26	27	27	44	44
Taiwán	30	26	30	30	20	25
<b>OCEANÍA</b>						
Australia	12	15	13	11	13	10
Nueva Zelanda	2	1	1	1	1	1
Otros	249	272	34	34	---	---
<b>TOTAL</b>	<b>509</b>	<b>514</b>	<b>282</b>	<b>263</b>	<b>231</b>	<b>234</b>

-- Dato no disponible    p/ Datos preliminares    e/ Pronóstico    \*/ Incluye la información de los 27 países miembros

FUENTE: Dairy World Markets and Trade / FAS / USDA.

# PRODUCCIÓN, CONSUMO Y COMERCIO MUNDIAL

## EXPORTACIÓN DE LECHE ENTERA EN POLVO EN PAÍSES SELECCIONADOS (MILES DE TONELADAS)

PAÍS	2003	2004	2005	2006	2007 P/	2008 E/
<b>NORTEAMÉRICA</b>						
Estados Unidos	8	8	12	10	19	10
<b>AMÉRICA DEL SUR</b>						
Argentina	177	162	210	117	123	150
Brasil	16	26	17	42	75	110
Chile	8	6	7	10	14	20
<b>UNIÓN EUROPEA */</b>	514	492	422	366	484	386
<b>EUROPA DEL ESTE</b>						
Rusia	6	5	5	5	5	5
Ucrania	18	20	18	18	23	19
<b>ASIA</b>						
China	25	32	33	72	54	30
Filipinas	28	26	30	32	36	38
<b>OCEANÍA</b>						
Australia	173	161	153	130	111	150
Nueva Zelanda	669	585	634	670	621	664
Otros	18	22	---	---	---	---
<b>TOTAL</b>	<b>1,660</b>	<b>1,545</b>	<b>1,541</b>	<b>1,472</b>	<b>1,565</b>	<b>1,582</b>

-- Dato no disponible    p/ Datos preliminares    e/ Pronóstico    \*/ Incluye la información de los 27 países miembros

FUENTE: Dairy World Markets and Trade / FAS / USDA.

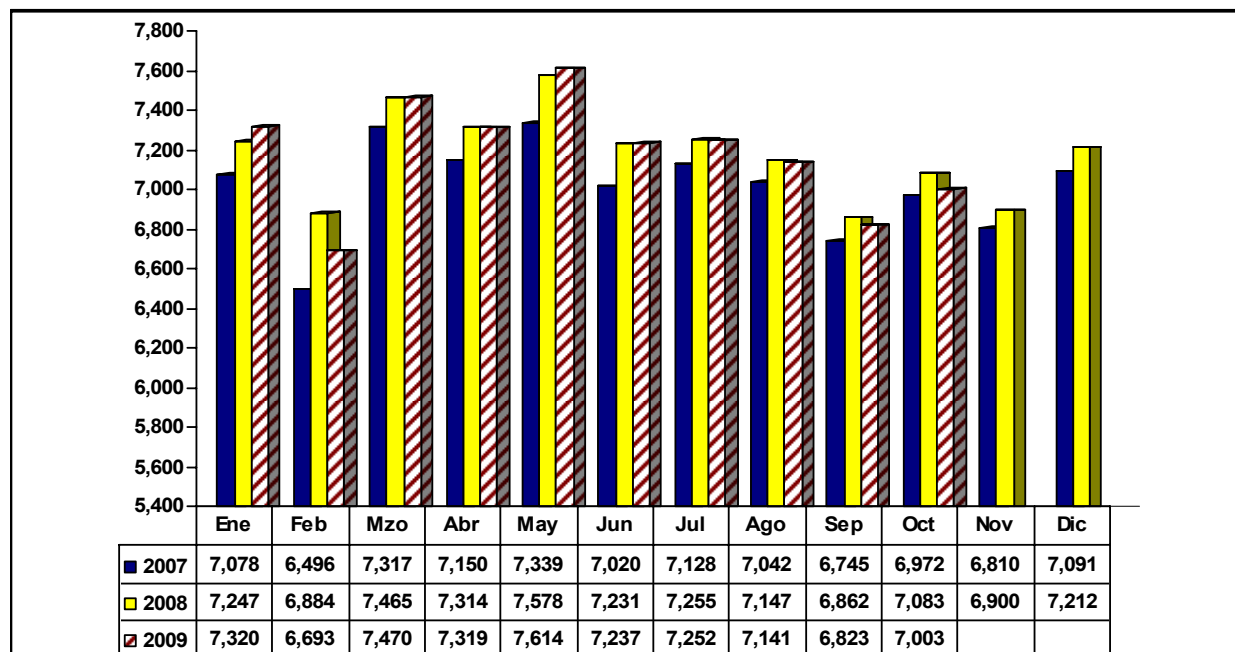
# PRODUCCIÓN, CONSUMO Y COMERCIO MUNDIAL

## PRODUCCIÓN ESTIMADA MENSUAL DE LECHE EN ESTADOS UNIDOS DE AMÉRICA (MILES DE CABEZAS – TONELADA / CABEZA – MILLONES DE TONELADAS)

Mes	HATO LECHERO					RENDIMIENTO					PRODUCCIÓN				
	2006	2007	2008	2009	VAR. %	2006	2007	2008	2009	VAR. %	2006	2007	2008	2009	VAR. %
	2009 / 08					2009 / 08					2009 / 08				
Ene	9,081	9,135	9,276	9,312	0.4	0.766	0.775	0.781	0.786	0.6	6,959	7,078	7,247	7,320	1.0
Feb	9,088	9,136	9,287	9,289	0.0	0.711	0.711	0.741	0.721	-2.8	6,458	6,496	6,884	6,693	-2.8
Mar	9,106	9,142	9,295	9,283	-0.1	0.795	0.800	0.803	0.805	0.2	7,242	7,317	7,465	7,470	0.1
Abr	9,116	9,132	9,307	9,282	-0.3	0.773	0.783	0.786	0.788	0.3	7,048	7,150	7,314	7,319	0.1
May	9,129	9,138	9,318	9,270	-0.5	0.798	0.803	0.813	0.821	1.0	7,288	7,339	7,578	7,614	0.5
Jun	9,139	9,144	9,321	9,228	-1.0	0.761	0.768	0.776	0.784	1.1	6,951	7,020	7,231	7,237	0.1
Jul	9,119	9,153	9,335	9,190	-1.6	0.754	0.779	0.777	0.789	1.5	6,880	7,128	7,255	7,252	0.0
Ago	9,114	9,159	9,331	9,162	-1.8	0.750	0.769	0.766	0.779	1.8	6,832	7,042	7,147	7,141	-0.1
Sep	9,107	9,166	9,323	9,122	-2.2	0.721	0.736	0.736	0.748	1.6	6,568	6,745	6,862	6,823	-0.6
Oct	9,107	9,181	9,324	9,098	-2.4	0.740	0.759	0.760	0.770	1.3	6,739	6,972	7,083	7,003	-1.1
Nov	9,111	9,146	9,333			0.723	0.745	0.739			6,588	6,810	6,900		
Dic	9,126	9,150	9,334			0.757	0.775	0.773			6,909	7,091	7,212		
<b>Anual</b>	<b>9,112</b>	<b>9,149</b>	<b>9,315</b>	<b>9,224</b>		<b>0.754</b>	<b>0.767</b>	<b>0.771</b>	<b>0.779</b>		<b>62,462</b>	<b>64,188</b>	<b>66,179</b>	<b>67,872</b>	

FUENTE: Milk Production / National Agricultural Statistics Service (NASS) / USDA.

## PRODUCCIÓN ESTIMADA MENSUAL DE LECHE EN E.U.A. (Millones de Toneladas)



# PRECIOS INTERNACIONALES

## PRECIO PROMEDIO MENSUAL DE PRODUCTOS LÁCTEOS EN LOS E.U.A.

2006- 2009

DÓLARES / TONELADA

AÑO / MES	NDM <sup>1/</sup>	QUESO CHEDDAR (Blocks de 40 lbs)			MANTE-	SUERO
		MN / WI <sup>2/</sup>	Otr. Edos.	EUA	QUILLA	EN POLVO
<b>2006</b>						
Enero	2,124	3,146	3,008	3,024	2,957	759
Febrero	1,947	2,879	2,777	2,788	2,731	779
Marzo	1,902	2,658	2,541	2,552	2,557	741
Abril	1,859	2,686	2,545	2,558	2,520	666
Mayo	1,825	3,041	2,551	2,564	2,569	617
Junio	1,815	2,744	2,627	2,642	2,523	620
Julio	1,832	2,674	2,549	2,560	2,495	620
Agosto	1,870	2,714	2,565	2,576	2,665	654
Septiembre	1,898	2,974	2,814	2,824	2,850	721
Octubre	2,006	2,839	2,716	2,725	2,857	792
Noviembre	2,183	3,008	2,850	2,861	2,798	847
Diciembre	2,255	3,048	2,934	2,942	2,720	905
<b>2007</b>						
Enero	2,359	3,012	2,890	2,898	2,651	1,058
Febrero	2,468	3,039	2,895	2,905	2,664	1,381
Marzo	2,647	3,166	2,966	2,983	2,836	1,586
Abril	3,169	3,274	3,076	3,090	2,952	1,718
Mayo	3,743	3,722	3,521	3,537	3,169	1,674
Junio	4,307	4,434	4,157	4,178	3,282	1,671
Julio	4,461	4,531	4,355	4,372	3,232	1,599
Agosto	4,532	4,384	4,177	4,194	3,193	1,336
Septiembre	4,535	4,704	4,455	4,471	3,026	1,016
Octubre	4,549	4,357	4,158	4,169	2,836	924
Noviembre	4,170	4,728	4,413	4,433	2,892	979
Diciembre	3,945	4,706	4,590	4,598	2,901	994
<b>2008</b>						
Enero	3,390	4,410	4,263	4,273	2,702	855
Febrero	2,868	4,376	4,035	4,056	2,638	562
Marzo	2,766	4,440	4,287	4,296	2,807	540
Abril	2,768	4,272	4,020	4,040	2,984	569
Mayo	2,897	4,594	4,363	4,381	3,189	598
Junio	2,986	4,851	4,726	4,736	3,235	610
Julio	3,093	4,528	4,287	4,305	3,348	581
Agosto	3,045	4,299	4,088	4,101	3,512	538
Septiembre	2,865	4,160	3,880	3,898	3,607	482
Octubre	2,168	4,327	4,128	4,124	3,755	427
Noviembre	1,901	3,951	3,749	3,759	3,545	417
Diciembre	1,856	3,819	3,700	3,708	2,679	382
<b>2009</b>						
Enero	1,833	2,901	2,646	2,654	2,393	366
Febrero	1,803	2,754	2,539	2,555	2,384	344
Marzo	1,799	2,938	2,704	2,721	2,526	372
Abril	1,808	2,930	2,768	2,772	2,582	437
Mayo	1,839	2,717	2,541	2,555	2,703	523
Junio	1,866	2,710	2,511	2,529	2,662	594
Julio	1,857	2,660	2,477	2,485	2,641	644
Agosto	1,955	2,694	2,750	2,771	2,640	643
Septiembre	2,156	3,129	2,938	2,956	2,613	658
Octubre	2,268	3,304	3,131	3,146	2,754	719
Noviembre	2,493	3,559	3,330	3,350	3,138	769

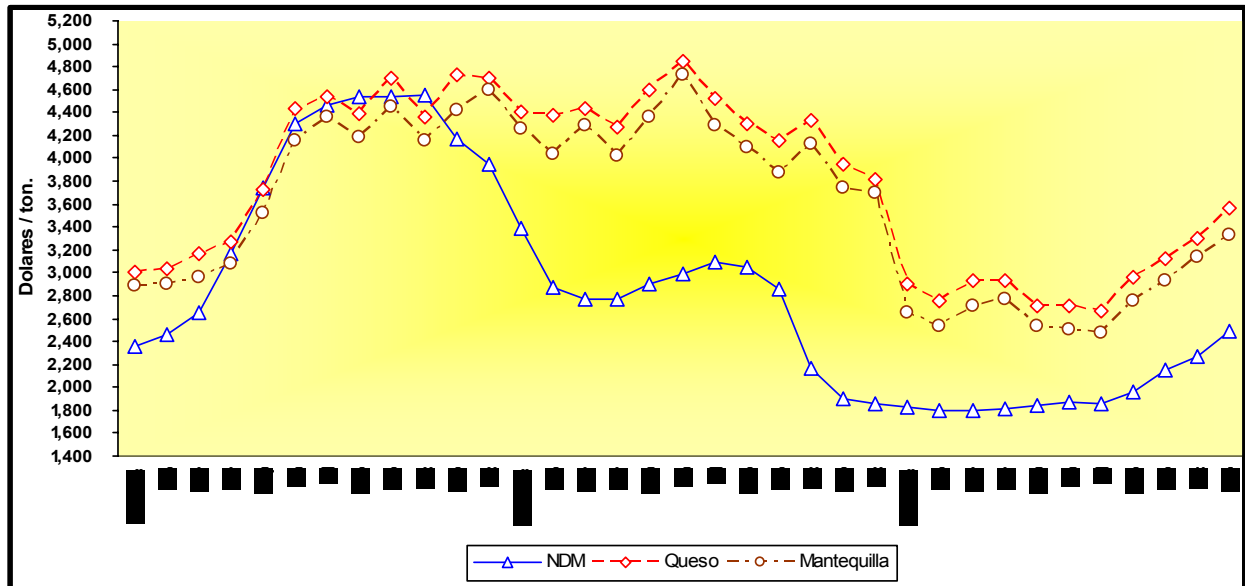
1/ Leche descremada en polvo

2/ Minnesota-Wisconsin

FUENTE: Dairy Products Prices / NASS / USDA.

# PRECIOS INTERNACIONALES

## PRECIO PROMEDIO MENSUAL DE PRODUCTOS LÁCTEOS EN LOS E.U.A. 2007 - 2009



FUENTE: Dairy Products Prices / NASS / USDA.

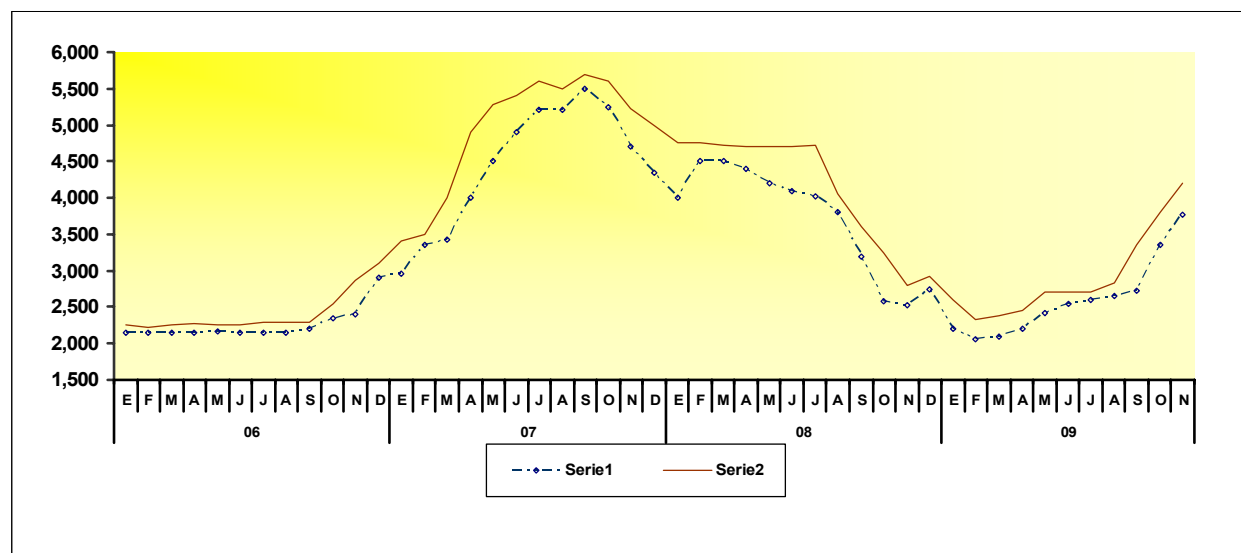
## PRECIOS INTERNACIONALES

### LECHE ENTERA EN POLVO PRECIOS FOB EN MERCADOS EUROPEOS, 2005 - 09 (DÓLARES / TONELADA)

MES	2005		2006		2007		2008		2009	
	MIN.	MAX.	MIN.	MAX.	MIN.	MAX.	MIN.	MAX.	MIN.	MAX.
Enero	2,250	2,375	2,150	2,250	2,950	3,400	4,000	4,750	2,200	2,600
Febrero	2,200	2,300	2,150	2,225	3,350	3,500	4,500	4,750	2,050	2,325
Marzo	2,200	2,325	2,150	2,250	3,425	4,000	4,500	4,725	2,100	2,375
Abril	2,250	2,350	2,150	2,275	4,000	4,900	4,400	4,700	2,200	2,450
Mayo	2,200	2,325	2,175	2,250	4,500	5,280	4,200	4,700	2,425	2,700
Junio	2,275	2,350	2,150	2,250	4,900	5,400	4,100	4,700	2,550	2,700
Julio	2,275	2,375	2,150	2,300	5,200	5,600	4,025	4,725	2,600	2,700
Agosto	2,300	2,400	2,150	2,300	5,200	5,500	3,800	4,050	2,650	2,825
Septiembre	2,250	2,350	2,200	2,300	5,500	5,700	3,200	3,600	2,725	3,350
Octubre	2,225	2,325	2,350	2,550	5,250	5,600	2,575	3,250	3,350	3,800
Noviembre	2,200	2,300	2,400	2,875	4,700	5,225	2,525	2,800	3,775	4,200
Diciembre	2,200	2,300	2,900	3,100	4,350	5,000	2,750	2,925		

FUENTE: Dairy World Markets and Trade / FAS / USDA.

### LECHE ENTERA EN POLVO PRECIOS FOB EN MERCADOS DE EUROPA, 2006 - 09 (DÓLARES / TONELADA)



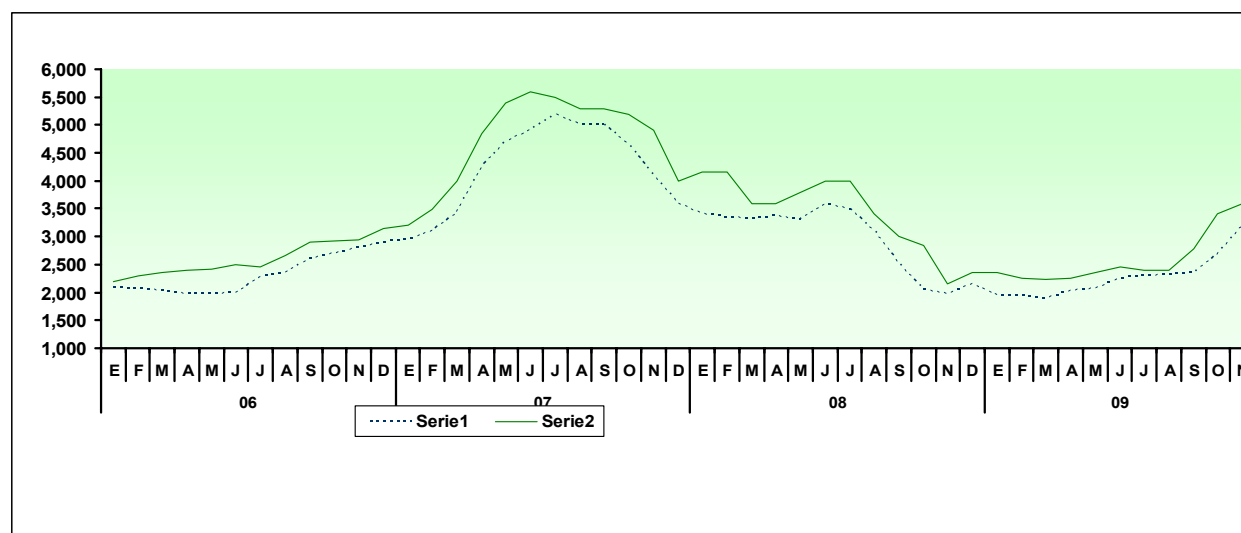
## PRECIOS INTERNACIONALES

### LECHE DESCREMADA EN POLVO PRECIOS FOB EN MERCADOS EUROPEOS, 2005 - 09 (DÓLARES / TONELADA)

MES	2005		2006		2007		2008		2009	
	MIN.	MAX.	MIN.	MAX.	MIN.	MAX.	MIN.	MAX.	MIN.	MAX.
Enero	2,125	2,325	2,100	2,200	2,950	3,200	3,400	4,150	1,950	2,350
Febrero	2,100	2,250	2,075	2,300	3,100	3,500	3,350	4,150	1,950	2,250
Marzo	2,125	2,275	2,025	2,350	3,425	4,000	3,325	3,600	1,900	2,225
Abril	2,150	2,225	1,975	2,400	4,250	4,850	3,375	3,600	2,025	2,250
Mayo	2,100	2,200	1,975	2,425	4,700	5,400	3,300	3,800	2,075	2,350
Junio	2,200	2,325	2,000	2,500	4,900	5,600	3,600	4,000	2,250	2,450
Julio	2,275	2,400	2,275	2,450	5,200	5,500	3,500	4,000	2,300	2,400
Agosto	2,250	2,400	2,350	2,650	5,000	5,300	3,100	3,400	2,325	2,400
Septiembre	2,250	2,350	2,600	2,900	5,000	5,300	2,525	3,000	2,350	2,775
Octubre	2,200	2,325	2,700	2,925	4,650	5,200	2,050	2,850	2,675	3,400
Noviembre	2,100	2,200	2,800	2,950	4,100	4,900	1,975	2,150	3,200	3,600
Diciembre	2,125	2,250	2,900	3,150	3,600	4,000	2,150	2,350		

FUENTE: Dairy World Markets and Trade / FAS / USDA.

### LECHE DESCREMADA EN POLVO PRECIOS FOB EN MERCADOS DE EUROPA, 2006 - 09 (DÓLARES / TONELADA)



## PRECIOS INTERNACIONALES

### LECHE ENTERA EN POLVO PRECIOS DE EXPORTACIÓN EN OCEANÍA, 2006 – 2009 (DÓLARES / TONELADA)

MES	2006		2007		2008		2009	
	MIN.	MAX.	MIN.	MAX.	MIN.	MAX.	MIN.	MAX.
Enero	2,100	2,250	2,700	3,200	4,300	5,000	1,700	2,000
Febrero	2,100	2,300	2,900	3,300	4,300	4,800	1,700	2,000
Marzo	2,100	2,200	2,900	3,650	4,500	5,000	1,700	2,200
Abril	2,050	2,150	3,500	4,100	4,200	4,900	1,900	2,300
Mayo	2,050	2,150	3,900	4,450	4,200	4,800	2,100	2,300
Junio	2,000	2,200	4,450	4,800	4,200	4,600	1,800	2,300
Julio	2,000	2,150	4,500	4,900	4,100	4,600	1,800	2,250
Agosto	2,000	2,200	4,600	4,900	3,400	4,500	1,900	2,300
Septiembre	2,000	2,250	4,600	4,900	2,900	3,800	2,250	3,100
Octubre	2,000	2,450	4,600	5,300	2,400	3,200	2,600	3,400
Noviembre	2,300	2,700	4,600	5,200	2,050	2,700	3,400	3,700
Diciembre	2,600	3,000	4,600	5,000	1,900	2,300		

FUENTE: Dairy World Markets and Trade / FAS / USDA.

### LECHE DESCREMADA EN POLVO PRECIOS DE EXPORTACIÓN EN OCEANÍA, 2006 – 2009 (DÓLARES / TONELADA)

MES	2006		2007		2008		2009	
	MIN.	MAX.	MIN.	MAX.	MIN.	MAX.	MIN.	MAX.
Enero	2,075	2,250	2,700	3,250	4,000	4,600	1,600	1,950
Febrero	2,075	2,300	3,000	3,300	3,600	4,400	1,600	1,900
Marzo	2,100	2,200	3,000	3,800	3,200	4,400	1,600	2,050
Abril	2,050	2,150	3,600	4,200	3,200	3,800	1,800	2,200
Mayo	2,050	2,100	4,000	4,900	3,200	3,700	1,900	2,100
Junio	2,000	2,150	4,900	5,300	3,300	3,700	1,900	2,150
Julio	2,000	2,150	5,000	5,300	3,400	3,800	1,850	2,150
Agosto	2,000	2,200	4,800	5,300	3,100	3,800	1,900	2,200
Septiembre	2,150	2,300	4,700	5,200	2,600	3,500	2,150	2,800
Octubre	2,150	2,500	4,700	5,300	2,000	3,100	2,400	3,200
Noviembre	2,350	3,000	4,650	5,200	1,900	2,300	3,100	3,600
Diciembre	2,600	3,100	4,000	5,000	1,800	2,100		

FUENTE: Dairy World Markets and Trade / FAS / USDA.



## FUENTES DE INFORMACIÓN

- *Instituto Nacional de Estadística, Geografía e Informática (INEGI).*
- *Secretaría de Economía (SE).*
- *Banco de México (BANXICO).*
- *Procuraduría Federal del Consumidor (PROFECO).*
- *Delegaciones de la SAGARPA en las Entidades Federativas.*
- *Coordinación General de Ganadería - SAGARPA*
- *Administración General de Aduanas (SHCP-SAT)*
- *United States Department of Agriculture (USDA).*
- *Foreign Agricultural Service (FAS - USDA).*
- *Economic Research Service (ERS - USDA).*
- *Agricultural Marketing Service (AMS-USDA)*
- *National Agricultural Statistics Service (NASS-USDA).*
- *Dairy World Markets and Trade (FAS-USDA).*

---

Esta publicación puede ser consultada en la página **Web** del Servicio de Información Agroalimentaria y Pesquera (SIAP), <http://www.siap.sagarpa.gob.mx> ó <http://www.siap.gob.mx>, en el apartado de Publicaciones Dinámicas.

Comentarios y sugerencias: Jorge Castillo Morales

Email: [jcastillom@siap.sagarpa.gob.mx](mailto:jcastillom@siap.sagarpa.gob.mx)

**Secretaría de Agricultura, Ganadería, Desarrollo Rural, Pesca y Alimentación**

Este tiraje consta de 250 ejemplares.  
Impresión realizada en los Talleres Gráficos del

**Servicio de Información Agroalimentaria y Pesquera**

*Avenida Benjamín Franklin 146*

*Colonia Escandón*

*Delegación Miguel Hidalgo*

*México, DF*

**Enero de 2010**