



SAGARPA



SECRETARÍA DE AGRICULTURA,
GANADERÍA, DESARROLLO RURAL,
PESCA Y ALIMENTACIÓN

IX Foro de Expectativas del Sector Agroalimentario y Pesquero 2009

***Crisis Económica Global:
Riesgos y Oportunidades para el Sector Agroalimentario***

Sistema Producto Tilapia

**Biol. Edmundo Urcelay Gutiérrez
Facilitador Nacional**

24 de marzo, D. F.



"El mundo necesita producir más comida"

Ban Kim Moon

Martes, 03 de Junio de 2008



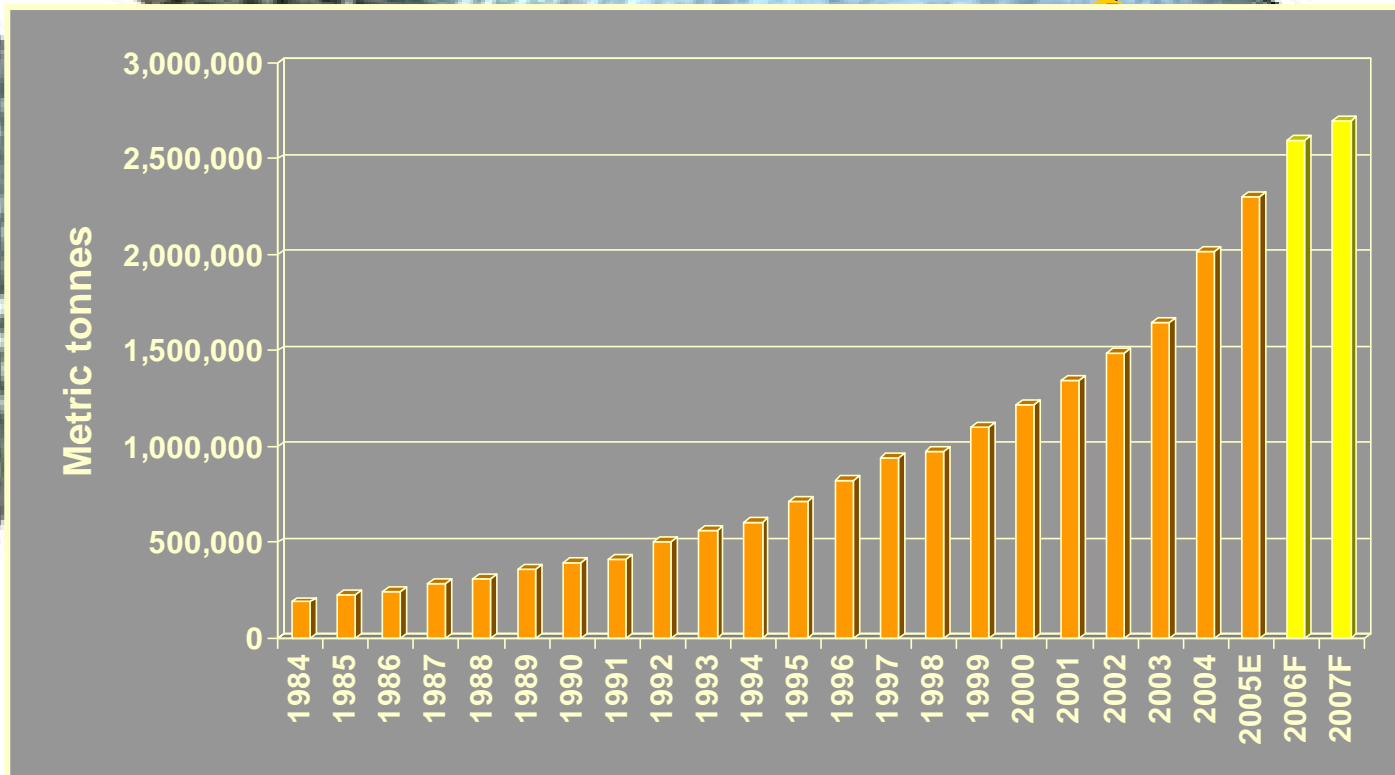
Foto: EFE

El secretario general de la ONU, Ban Ki Moon, ha pedido hoy aumentar la producción de alimentos en un 50% para el año 2030 y superar la crisis alimentaria mundial, durante su discurso ante la cumbre de seguridad alimentaria que comenzó hoy en Roma.

Biol. Edmundo Urcelay Gutiérrez
Facilitador Nacional
eurcelayg@tilapiademexico.org
eurcelayg@conapesca.sagarpa.gob.mx
www.tilapiademexico.org



Producción mundial de Tilapia



Source: Kevin Fitzsimmons, University of Arizona and Vice-President of American Tilapia Association



Producción Nacional: 90 mil tn/año

Valor : \$2,250'000,000

**Sistemas controlados:
10,000 toneladas**



Biol. Edmundo Urcelay Gutiérrez
Facilitador Nacional
eurcelayg@tilapiademexico.org
eurcelayg@conapesca.sagarpa.gob.mx
www.tilapiademexico.org



TILAPIA FILLETS
IZUMI-DAI Farm Raised - Boneless

Importación

2008: 40,000 tn



SAGARPA



SECRETARÍA DE AGRICULTURA,
GANADERÍA, DESARROLLO RURAL,
PESCA Y ALIMENTACIÓN

Realidades

**Consumo Nacional Aparente :
130 mil ton/año**

**46% de consumidores la prefieren
73% de personas la conocen**

Biol. Edmundo Urcelay Gutiérrez
Facilitador Nacional
eurcelayg@tilapiademexico.org
eurcelayg@conapesca.sagarpa.gob.mx
www.tilapiademexico.org

*IPSOS-CONAPESCA 2008



◆ Problemática del sector pesquero:

- Los niveles de capturas silvestres han permanecido relativamente estables desde mediados de los 80s.
 - No hay muchas posibilidades para aumentar significativamente las capturas silvestres.
 - La única opción viable para satisfacer la demanda futura de productos acuáticos es la acuicultura.
- = la acuicultura tiene un compromiso muy importante.





◆ Problemática del sector pesquero:



• **Costos elevados y de incremento constante de:**

Energéticos



Infraestructura



Biol. Edmundo Urcelay Gutiérrez
Facilitador Nacional
eurcelay@tilapiademexico.org
eurcelay@conapesca.sagarpa.gob.mx
www.tilapiademexico.org



◆ Problemática del sector pesquero:



• **Costos elevados y de incremento constante de:**

Equipo



Insumos biológicos



Biol. Edmundo Urcelay Gutiérrez
Facilitador Nacional
eurcelayg@tilapiademexico.org
eurcelayg@conapesca.sagarpa.gob.mx
www.tilapiademexico.org



◆ Problemática del sector pesquero:



• **Costos elevados y de incremento constante de:**

Alimento



Biol. Edmundo Urcelay Gutiérrez
Facilitador Nacional
eurcelayg@tilapiademexico.org
eurcelayg@conapesca.sagarpa.gob.mx
www.tilapiademexico.org



SAGARPA



SECRETARÍA DE AGRICULTURA,
GANADERÍA, DESARROLLO RURAL,
PESCA Y ALIMENTACIÓN

Retos

Biol. Edmundo Urcelay Gutiérrez
Facilitador Nacional
eurcelayg@tilapiademexico.org
eurcelayg@conapesca.sagarpa.gob.mx
www.tilapiademexico.org



SAGARPA



SECRETARÍA DE AGRICULTURA,
GANADERÍA, DESARROLLO RURAL,
PESCA Y ALIMENTACIÓN

Retos de Organización

1 CSPT Nacional

**14 CSPT Estatales
constituidos**

7 CSPT por constituir



Biol. Edmundo Urcelay Gutiérrez
Facilitador Nacional
eurcelayg@tilapiademexico.org
eurcelayg@conapesca.sagarpa.gob.mx
www.tilapiademexico.org



Estrategia de desarrollo

4° Nivel

SOFOM

Sociedad Financiera de Objeto Múltiple

Parte Legal
Manuales operación
Disp. Créditos y serv. Bancarios a socios
Líneas Bancarias
Manejo de garantías FINCA
Apoyos Gubernamentales
Capitaliza experiencia nivel anterior.



3er. Nivel

**Parafinanciera
Dispensora**

Parte Legal
Manuales operación
Disp. Créditos a socios
Líneas Bancarias
Manejo de garantías FINCA
Apoyos Gubernamentales
Capitaliza experiencia nivel anterior



2° Nivel

Integradora

Plan de negocios
Parte Legal
Insumos/Economías de escala
Comercialización
Validación de la organización
Apoyos Gubernamentales



1er. Nivel

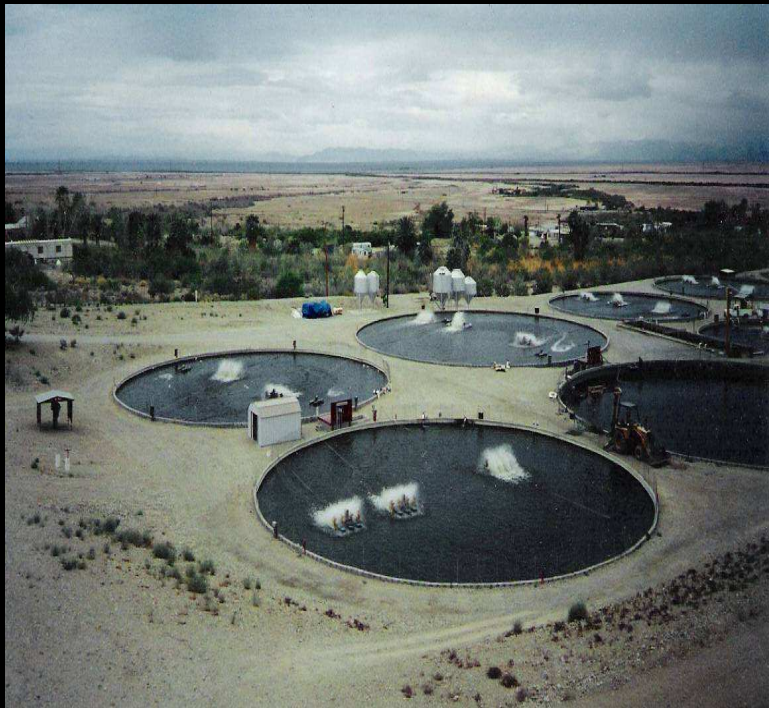
CSP

Parte Legal
Planeación estratégica
Apoyo Gubernamental (PVP)
Plan maestro
Depuración

Biol. Edmundo Urcelay Gutiérrez
Facilitador Nacional
eurcelayg@tilapiademexico.org
eurcelayg@conapesca.sagarpa.gob.mx
www.tilapiademexico.org



Retos de producción



• Crecimiento Planificado “Plan Maestro 2009-2030”

- Manejo y mejoramiento genético
- Vacunas e inmunopotenciación
- Manejo de poblaciones bacterianas / BioFlocs
- Probióticos
- Mejores ingredientes y alimento / mejor nutrición
- Nuevos sistemas de producción / Sistemas multifásicos
- Expansión nuevas áreas
- Policultivos
- ETC

= Problemas (viejos + nuevos)

= nuevas y mejores soluciones

= reducción de costo

= optimizar eficiencia



Programas de Mejoramiento Genético



- ✓ > Tasa de crecimiento
- ✓ > Supervivencia
- ✓ Resistencia a enfermedades
- ✓ Resistencia a la manipulación
- ✓ > FCM
- ✓ Color
- ✓ Mejor FCA

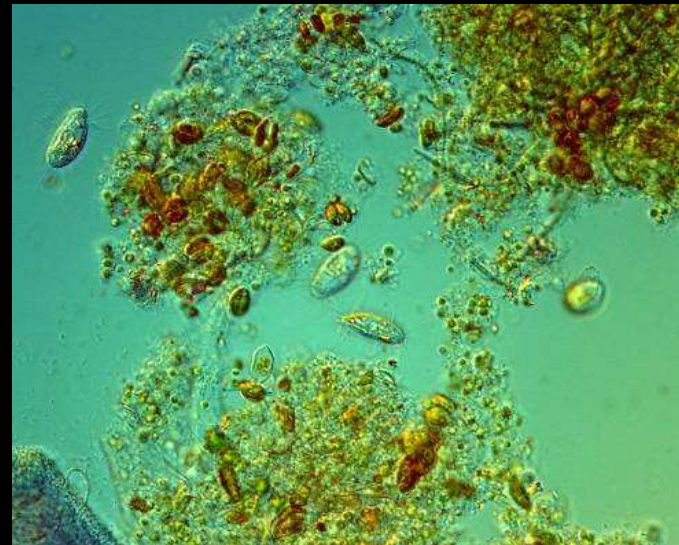
✓ Reducción de costos de producción.



Nutrición y técnicas de alimentación

- ✓ Tecnología de Floccs
- ✓ Programa de alimentación
- ✓ Reducción de costos de producción

- ✓ Investigación de nuevas formulas





◆ Policultivo



Mayor producción

**Aprovechamiento
de
niveles tróficos**



Reducción de costos



Mayor productividad



SAGARPA



SECRETARÍA DE AGRICULTURA,
GANADERÍA, DESARROLLO RURAL,
PESCA Y ALIMENTACIÓN

Intensificación

> Biomasa < volumen

Empleo de
energía alternativa

Reducción de costos





Buenas Prácticas de Manejo en la producción:



- ✓ Optimiza el cultivo
- ✓ Control sanitario
- ✓ Estandariza protocolos de cultivo
- ✓ Rastreabilidad - confiabilidad
- ✓ Identifica debilidades
- ✓ Reducción de costos
- ✓ Certificación de organismos y procesos de cultivo





Retos de Industrialización

Productos con valor agregado, incluyendo presentaciones listas para preparar.

Valor agregado integral



- **Certificación de procesos de manufactura**



Retos de Industrialización

**Valor
agregado
integral**



Aprovechamiento de piel

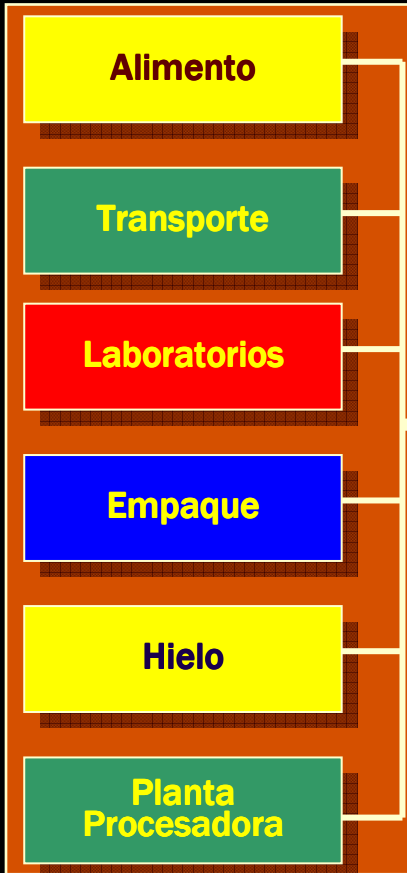
Chamarras, carteras, cinturones, etc.



Aprovechamiento de subproductos en:

- ✓ Medicina
- ✓ Cosméticos

Generación de empleos, mayores ingresos, competitividad



Proveedores

Retos de Comercialización

Mejores precios, más ingresos

Productores de Tilapia

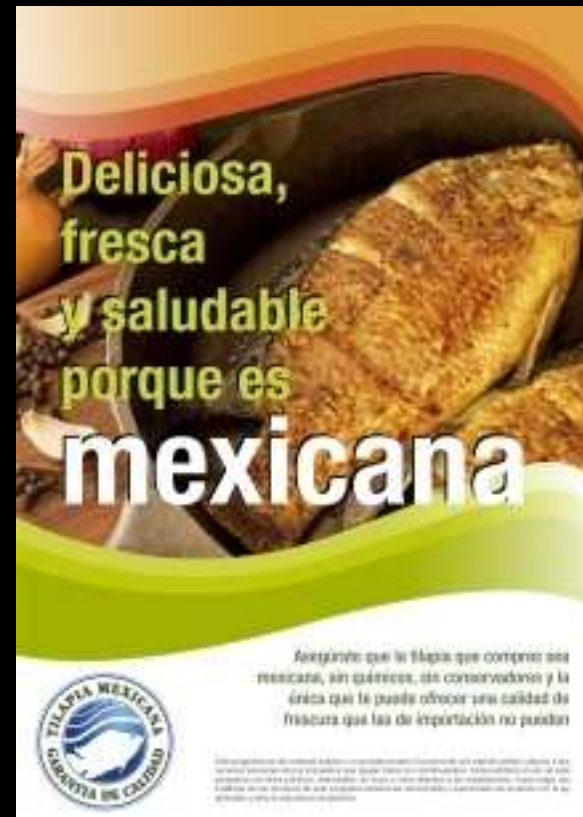




Retos de Comercialización

Estrategia de difusión

Marca propia



Biol. Edmundo Urcelay Gutiérrez
Facilitador Nacional
eurcelayg@tilapiademexico.org
eurcelayg@conapesca.sagarpa.gob.mx
www.tilapiademexico.org



SAGARPA



SECRETARÍA DE AGRICULTURA,
GANADERÍA, DESARROLLO RURAL,
PESCA Y ALIMENTACIÓN

Muchas Gracias

Biol. Edmundo Urcelay Gutiérrez
Facilitador Nacional
eurcelayg@tilapiademexico.org
eurcelayg@conapesca.sagarpa.gob.mx
www.tilapiademexico.org