



# Retos y oportunidades en el sector lácteo

**Ciudad de México, DF a 24 de Marzo de 2009**



# CONTENIDO

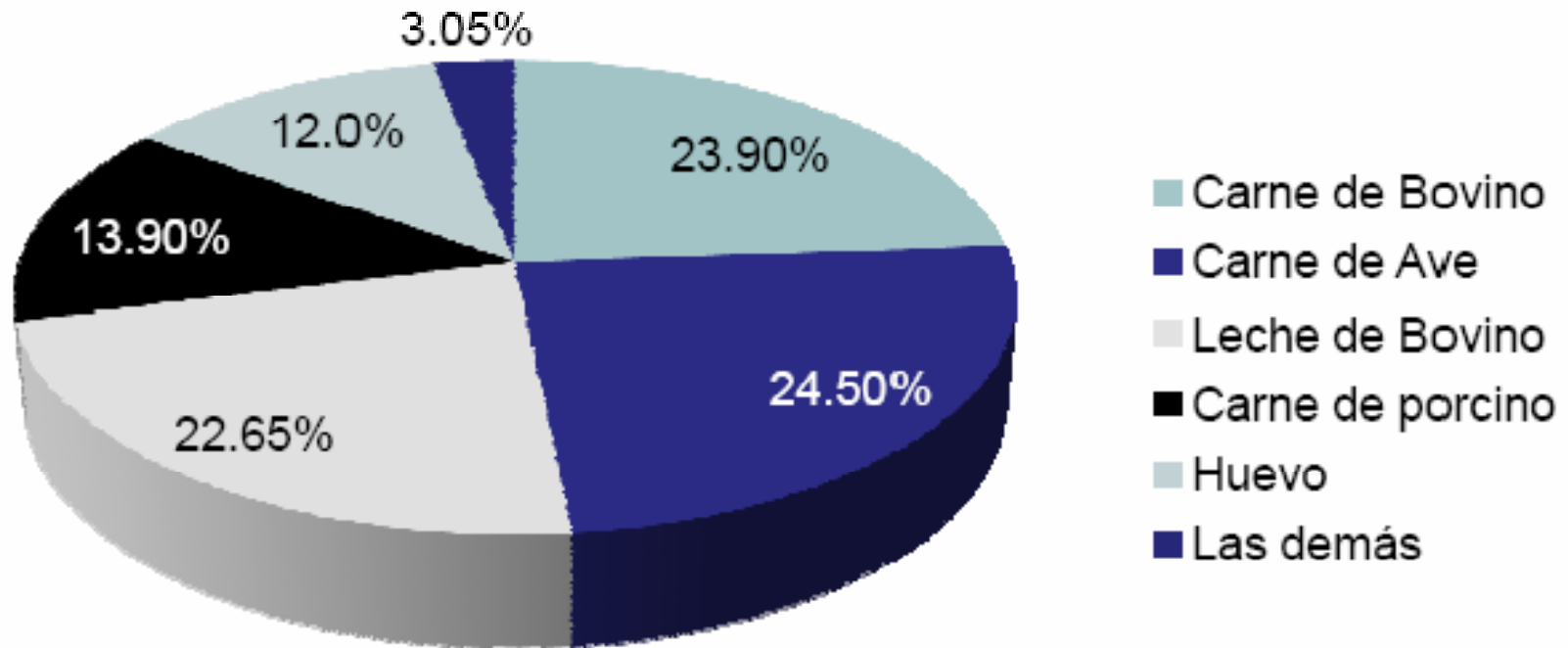
**1. *Entorno actual***

**2. Retos**

**3. Oportunidades**

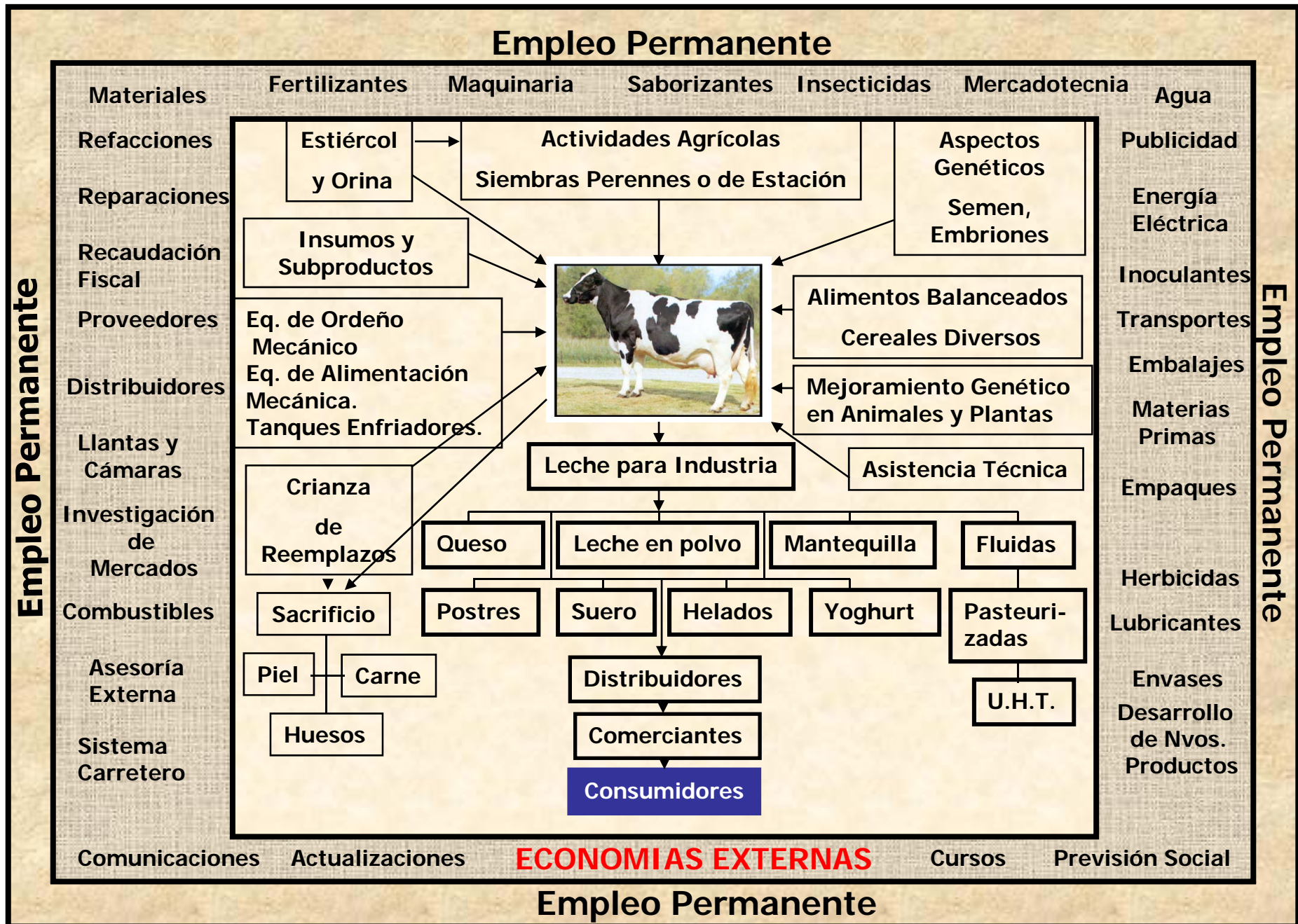
# 1. El entorno actual

## México: Valor de la producción pecuaria



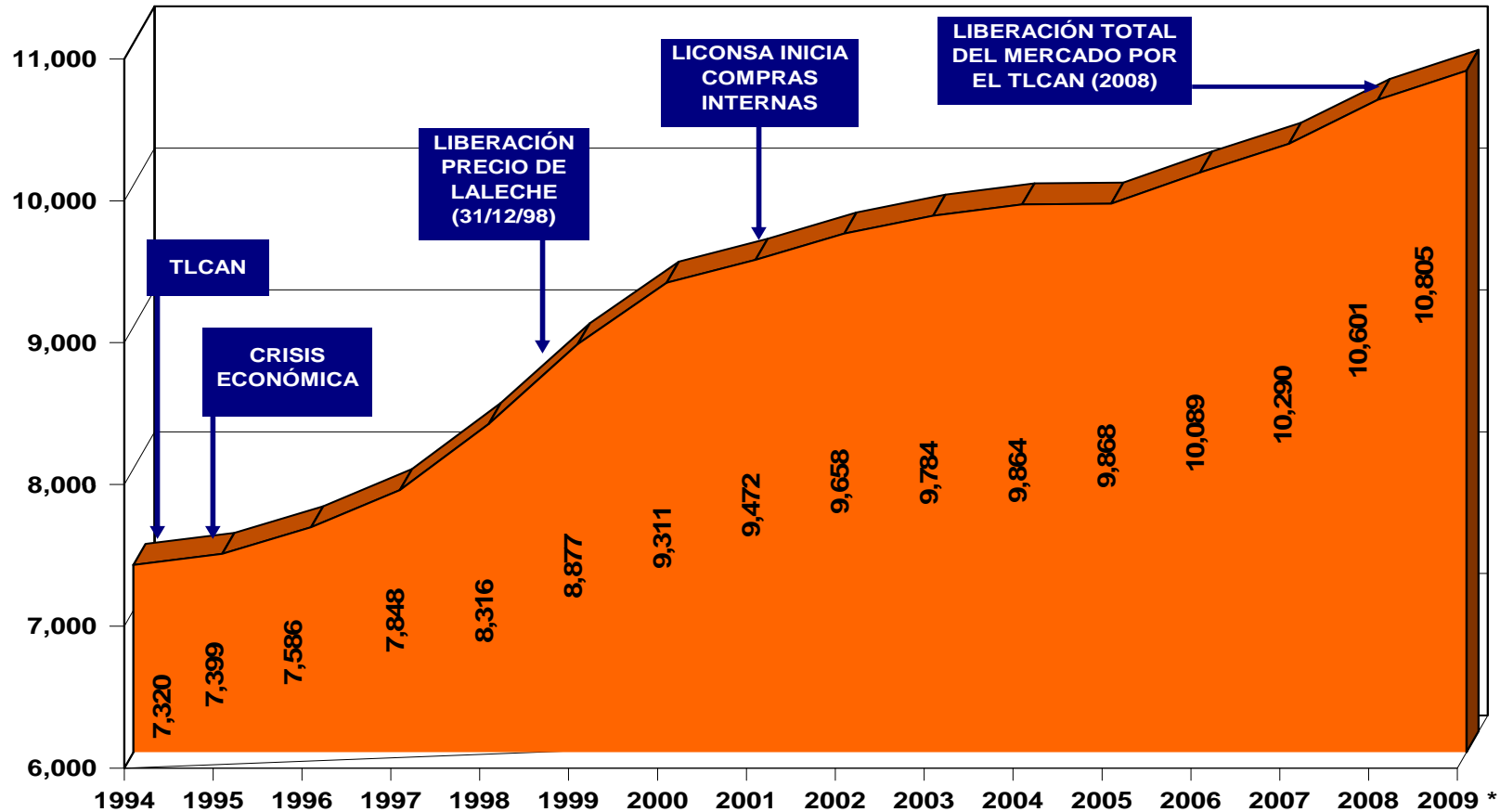
Fuente: CGG-SIAP

# La Cadena de la Producción Láctea



# 1. El entorno actual

México: Producción anual de leche (Millones de litros)

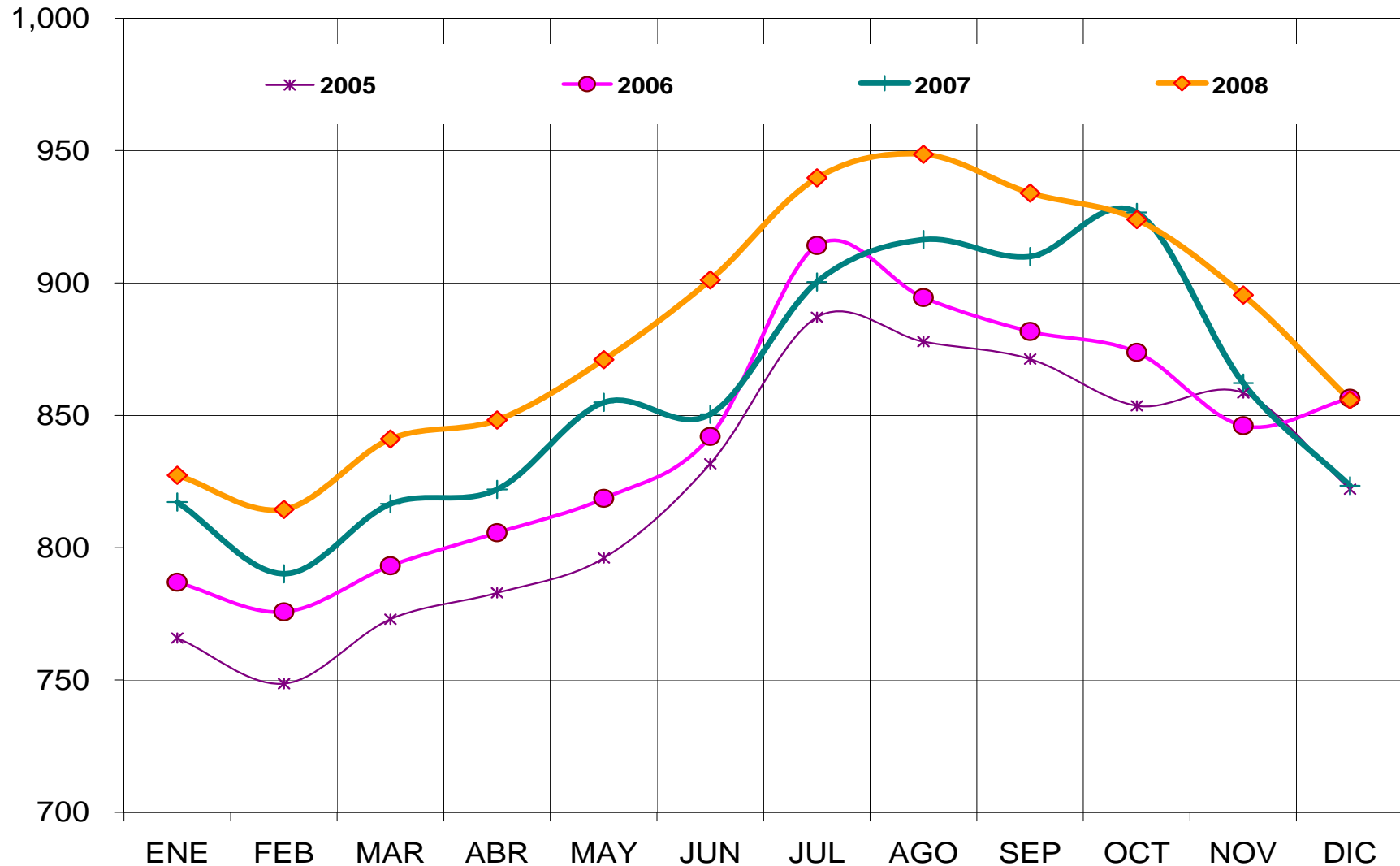


Fuente: ANGLAC con información de SIAP-SAGARPA y SE

- Comportamiento de la producción de leche:
  - ❖ 2.7 % de 1994 al 2008
  - ❖ 1.6 % del 2000 al 2007
  - ❖ 3.0 % del 2007 al 2008

# 1. El entorno actual

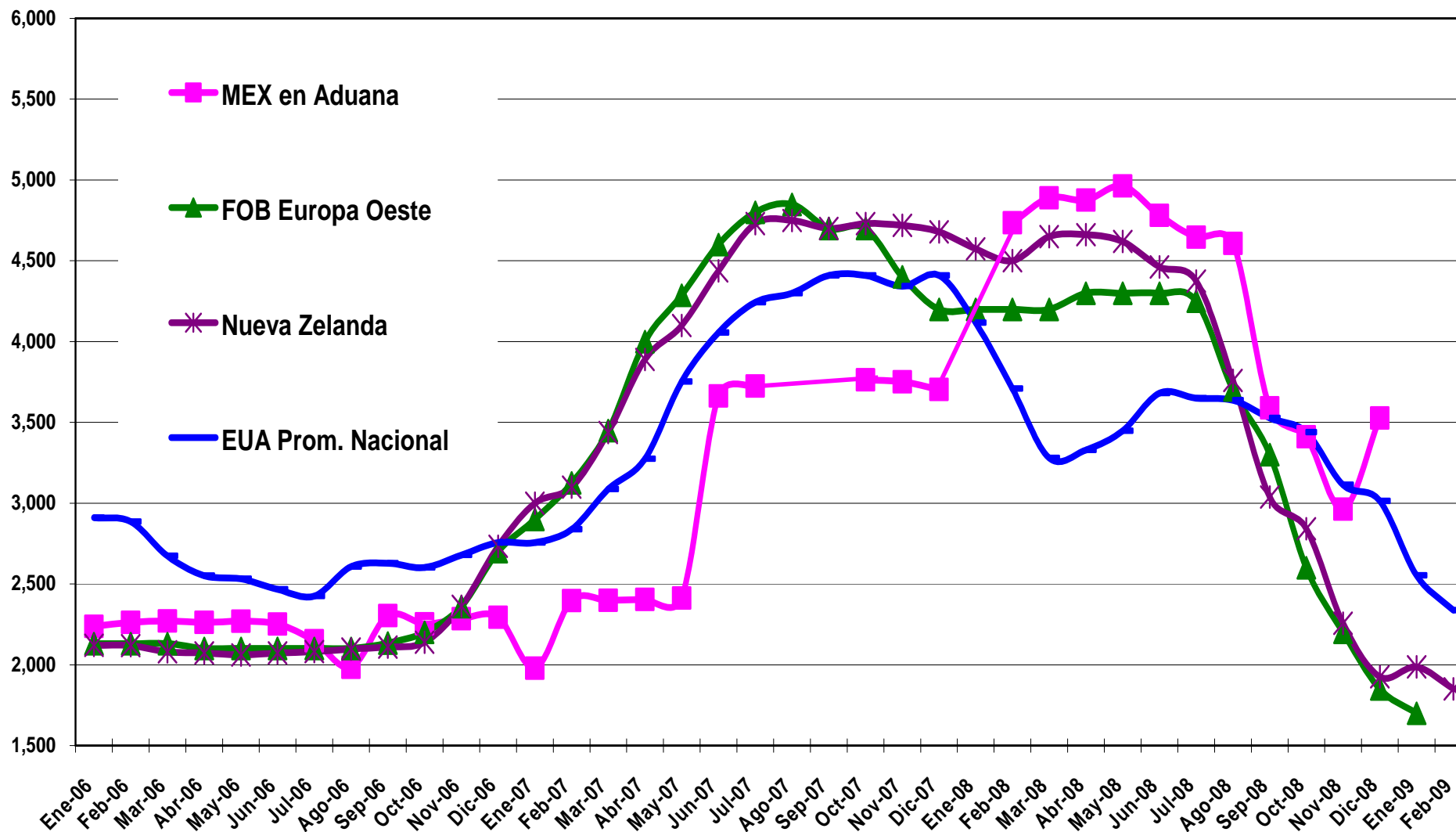
## México: Producción mensual de leche (Millones de litros)



Fuente: ANGLAC con información de SIAP-SAGARPA

# 1. El entorno actual

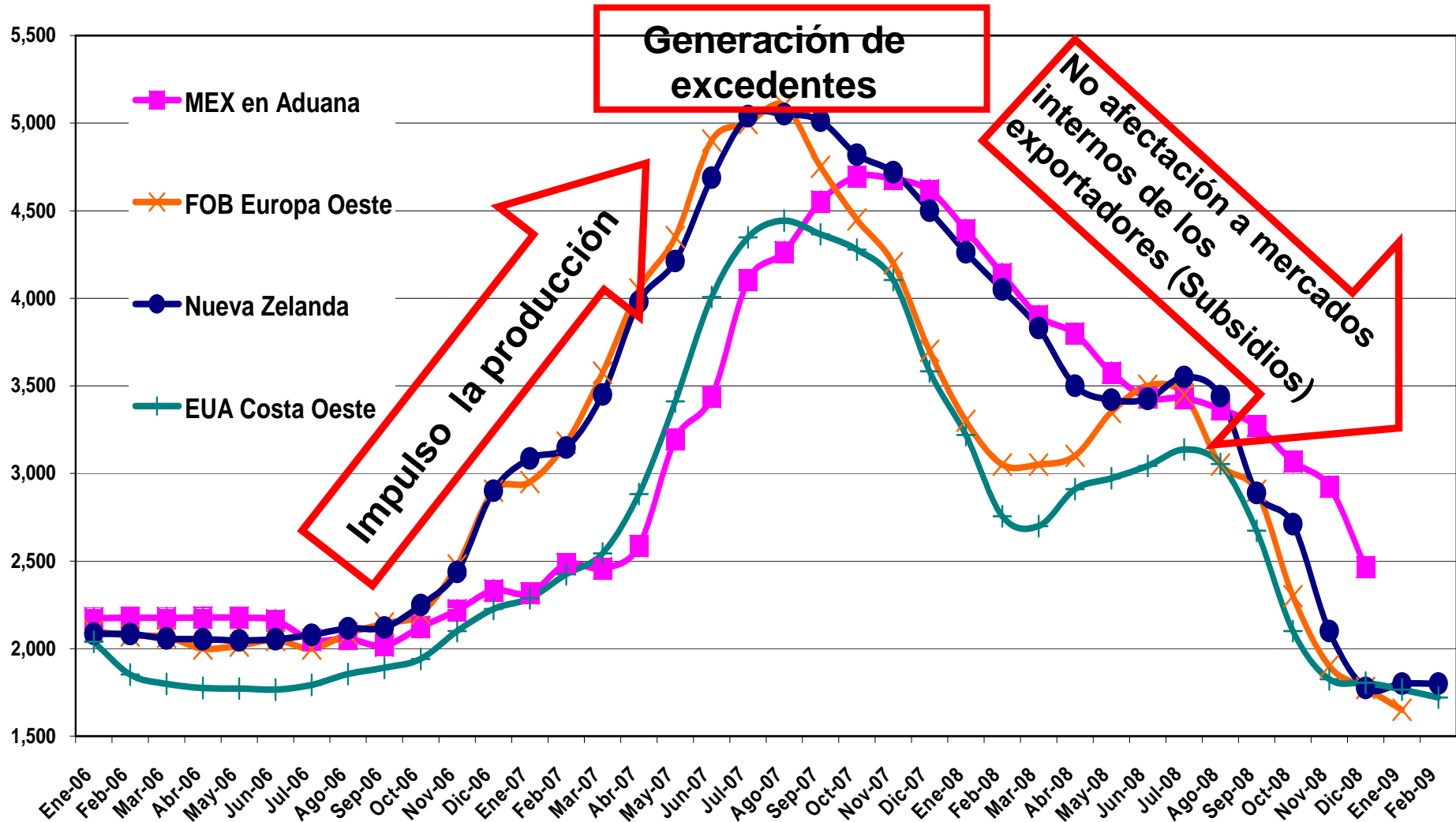
## Precio internacional de la leche entera en polvo (dólares por tonelada)



Fuente: ANGLAC con información de los Boletines Dairy Markets  
 Datos al 13 de febrero

# 1. El entorno actual

## Precio internacional de la leche descremada en polvo (dólares por tonelada)

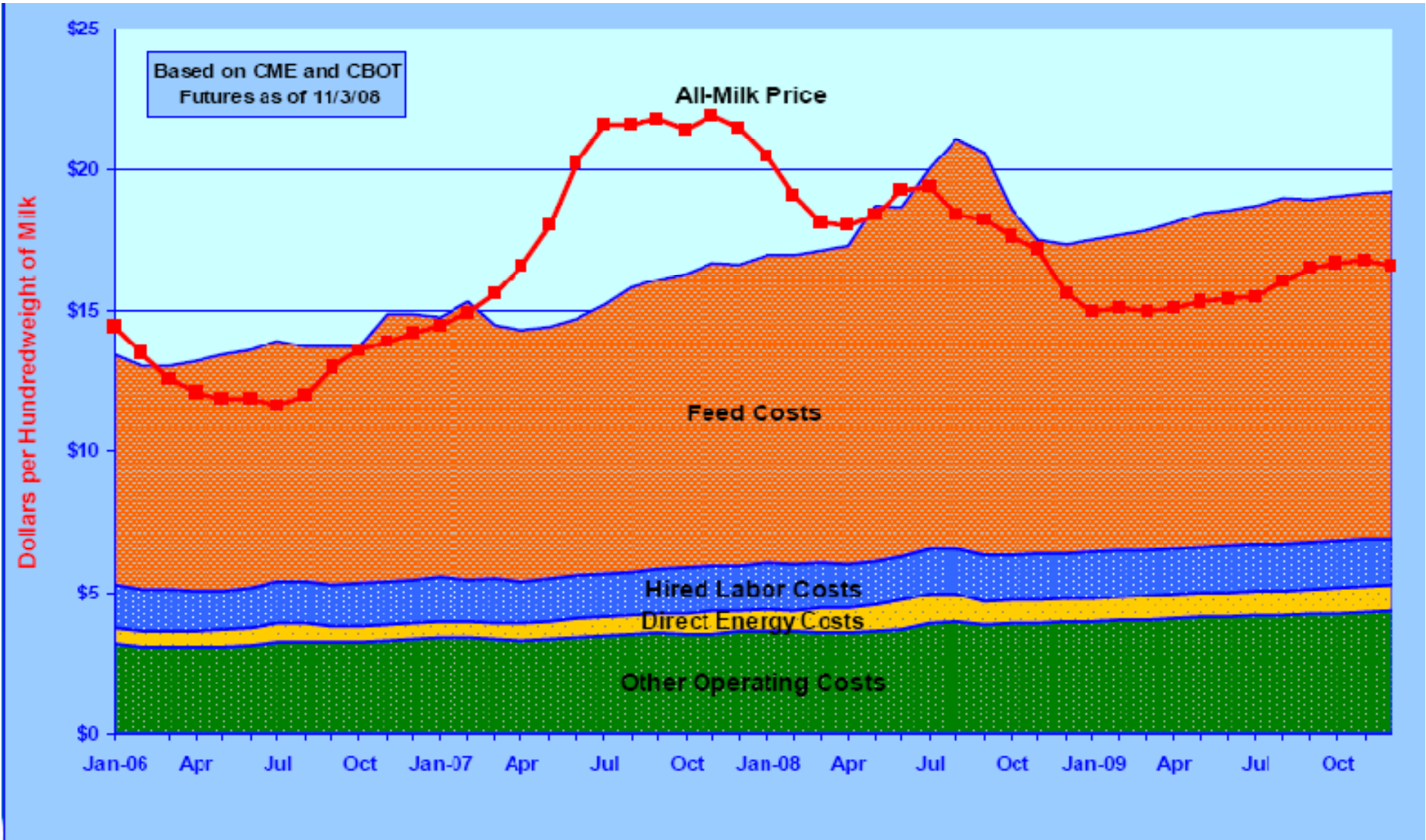


Fuente: ANGLAC con información de los Boletines Dairy Markets  
Datos al 13 de febrero



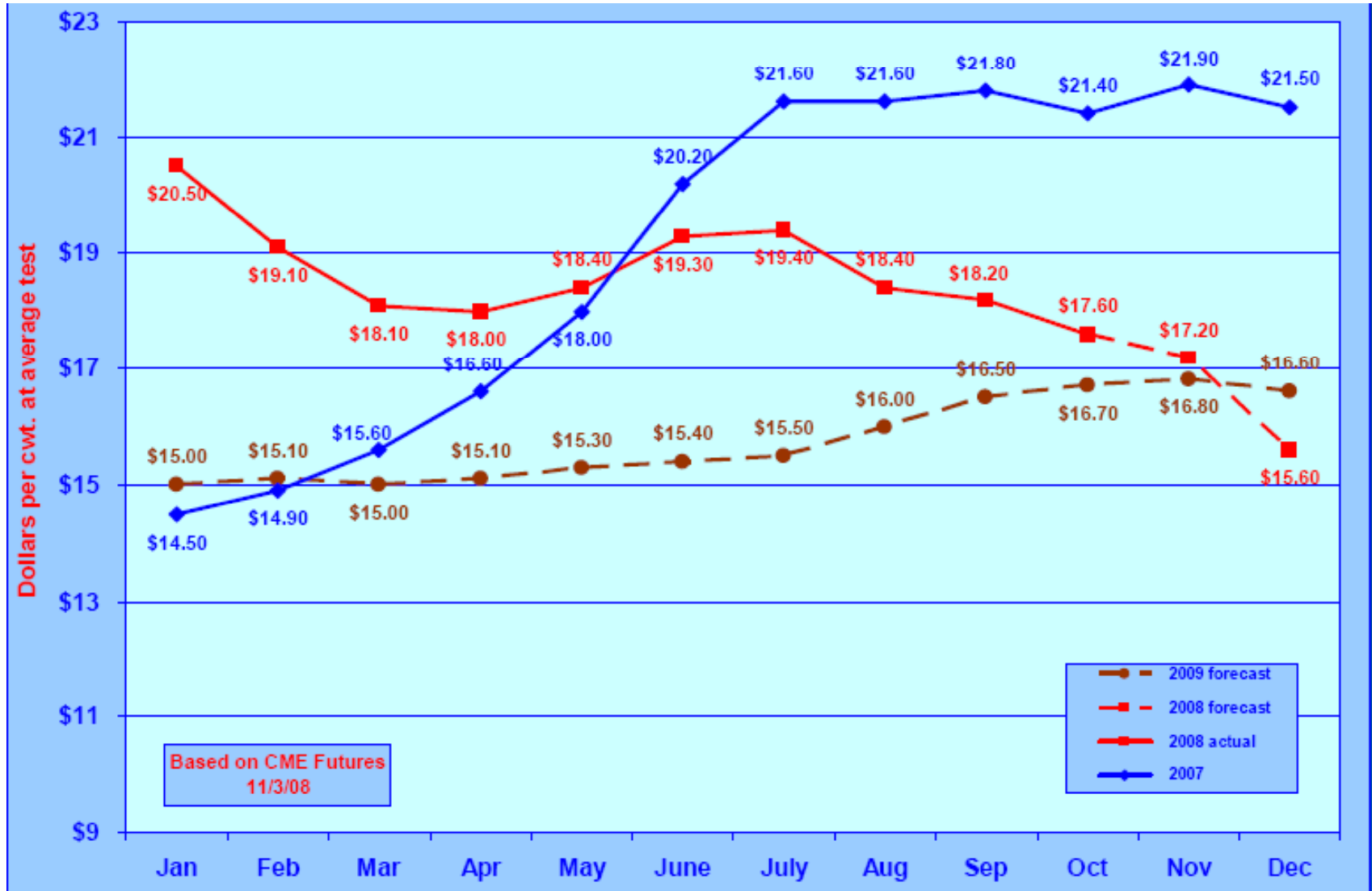
# 1. El entorno actual

## US Milk Price and costs of production 2006 – 2009(f)



# 1. El entorno actual

## US All milk Price: 2007 - 2009



Source: NMPF



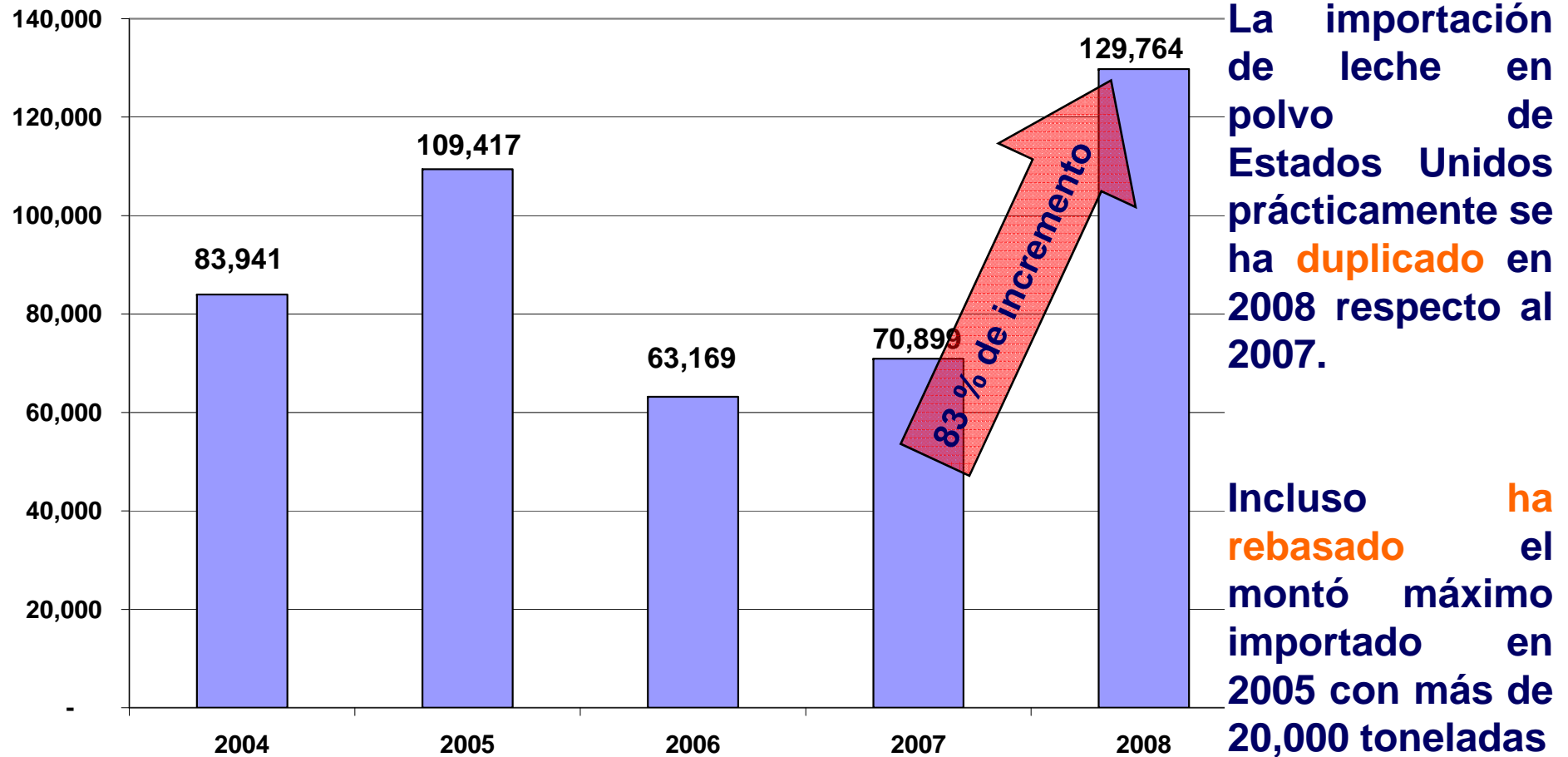
# 1. El entorno actual

## US: Uniform milk price, Federal Milk Order Marketing Area, 2008

Federal Milk Order Marketing Area	Order Number	JAN	FEB	MAR	APR	MAY	JUN	JUL	AUG	SEP	OCT	NOV	DEC	AVERAGE
Dollars per Hundredweight														
<b>Northeast</b>	001	19.78	18.69	15.79	17.64	15.15	16.42	18.95	16.30	15.23	13.01	14.54	12.74	<b>16.15</b>
<b>Appalachian</b>	005	19.63	18.54	15.64	17.49	15.30	16.57	19.10	16.45	15.38	13.16	14.69	12.89	<b>16.21</b>
<b>Southeast</b>	007	19.63	18.54	15.64	17.49	15.70	16.97	19.50	16.85	15.78	13.56	15.09	13.29	<b>16.48</b>
<b>Florida</b>	006	20.53	19.44	16.54	18.39	17.30	18.57	21.10	18.45	17.38	15.16	16.69	14.89	<b>17.85</b>
<b>Mideast</b>	033	18.53	17.44	14.54	16.39	13.90	15.17	17.70	15.05	13.98	11.76	13.29	11.49	<b>14.87</b>
<b>Upper Midwest</b>	030	18.33	17.24	14.34	16.19	13.70	14.97	17.50	14.85	13.78	11.56	13.09	11.29	<b>14.70</b>
<b>Central</b>	032	18.53	17.44	14.54	16.39	13.90	15.17	17.70	15.05	13.98	11.76	13.29	11.49	<b>14.90</b>
<b>Southwest</b>	126	19.53	18.44	15.54	17.39	14.90	16.17	18.70	16.05	14.98	12.76	14.29	12.49	<b>15.90</b>
<b>Arizona</b>	131	18.88	17.79	14.89	16.74	14.25	15.52	18.05	15.40	14.33	12.11	13.64	11.84	<b>15.25</b>
<b>Pacific Northwest</b>	124	18.43	17.34	14.44	16.29	13.80	15.07	17.60	14.95	13.88	11.66	13.19	11.39	<b>14.79</b>
<b>All Markets Combined</b>		<b>19.23</b>	<b>18.14</b>	<b>15.25</b>	<b>17.09</b>	<b>14.78</b>	<b>16.06</b>	<b>18.59</b>	<b>15.93</b>	<b>14.85</b>	<b>12.63</b>	<b>14.16</b>	<b>12.36</b>	<b>15.72</b>

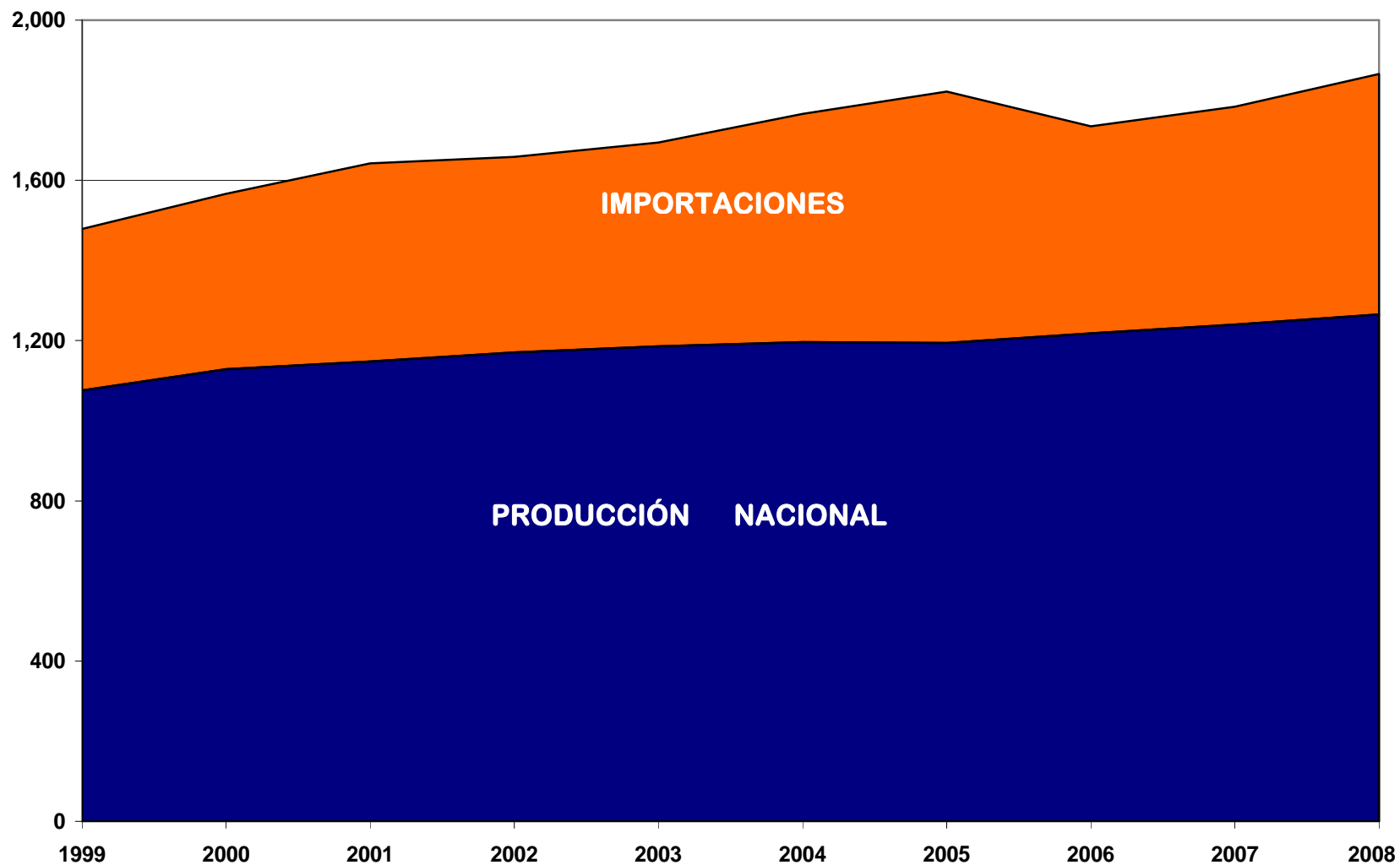
# 1. El entorno actual

## México: Importación definitiva de leche en polvo Origen: Estados Unidos (Toneladas)



# 1. El entorno actual

## México: Origen de la oferta de leche y lácteos (Miles de Toneladas)



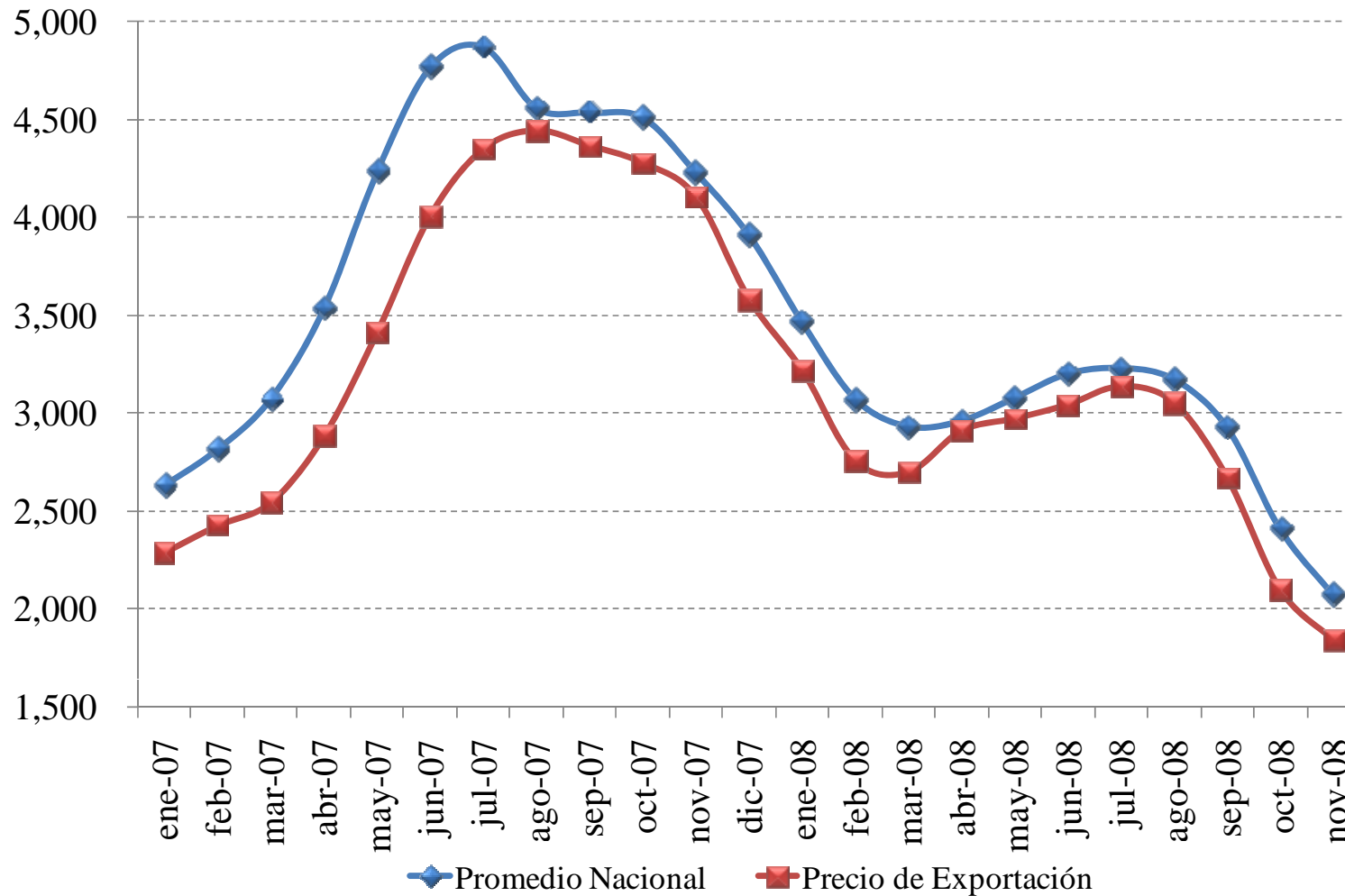
Fuente: ANGLAC con la información de SIAP-SAGARPA y la Administración General de Aduanas

Nota: Los datos para 2008 son preliminares



# 1. El entorno actual

PRECIO DE VENTA DE LECHE EN ESTADOS UNIDOS Y PRECIO DE EXPORTACIÓN DE LECHE EN POLVO A MÉXICO (dólares por tonelada)



Fuente: Elaborado con información de USDA



# CONTENIDO

**1. *Entorno actual***

**2. *Retos***

**3. *Oportunidades***

## 2. Los retos

- ✓ **Incremento de la competencia**
  - ✓ Contracción del mercado interno
  - ✓ Incremento de las importaciones y reestructura del flujo del comercio.  
Estados Unidos: Principal proveedor de leche en polvo
  - ✓ Estados Unidos:
    - ✓ Reducción del precio
    - ✓ Incremento de excedentes
    - ✓ Falta de normatividad de los productos lácteos
- ✓ **Incremento de los costos de producción**
  - ✓ Granos Forrajeros
  - ✓ Vitaminas y suplementos
- ✓ **Incertidumbre económica y financiera**
  - ✓ Volatilidad en el tipo de cambio

# Fases de una crisis

← Años → ← Días/Semanas → ← Meses → ← Años →



## Protagonistas

- |  |  |   |  |  |  |  |
|--|--|---|--|--|--|--|
| <ul style="list-style-type: none"> <li>• Mercados imperfectos</li> <li>• "Expectativas irracionales"</li> <li>• Asimetrías de información</li> </ul> | <ul style="list-style-type: none"> <li>• Accidente fortuito</li> <li>• Falla de juicio de regulador</li> </ul> | <ul style="list-style-type: none"> <li>• Todos</li> </ul> | <ul style="list-style-type: none"> <li>• Autoridades</li> <li>• "Héroe" (v.gr. W.Buffett, J.P.Morgan)</li> </ul> | <ul style="list-style-type: none"> <li>• Autoridades</li> <li>• FMI/BIS</li> <li>• "Círculo rojo"</li> </ul> | <ul style="list-style-type: none"> <li>• Políticos</li> <li>• Instituciones económicas/políticas</li> <li>• Especialistas de work-out</li> </ul> | <ul style="list-style-type: none"> <li>• Mercados</li> </ul> |
|--|--|---|--|--|--|--|

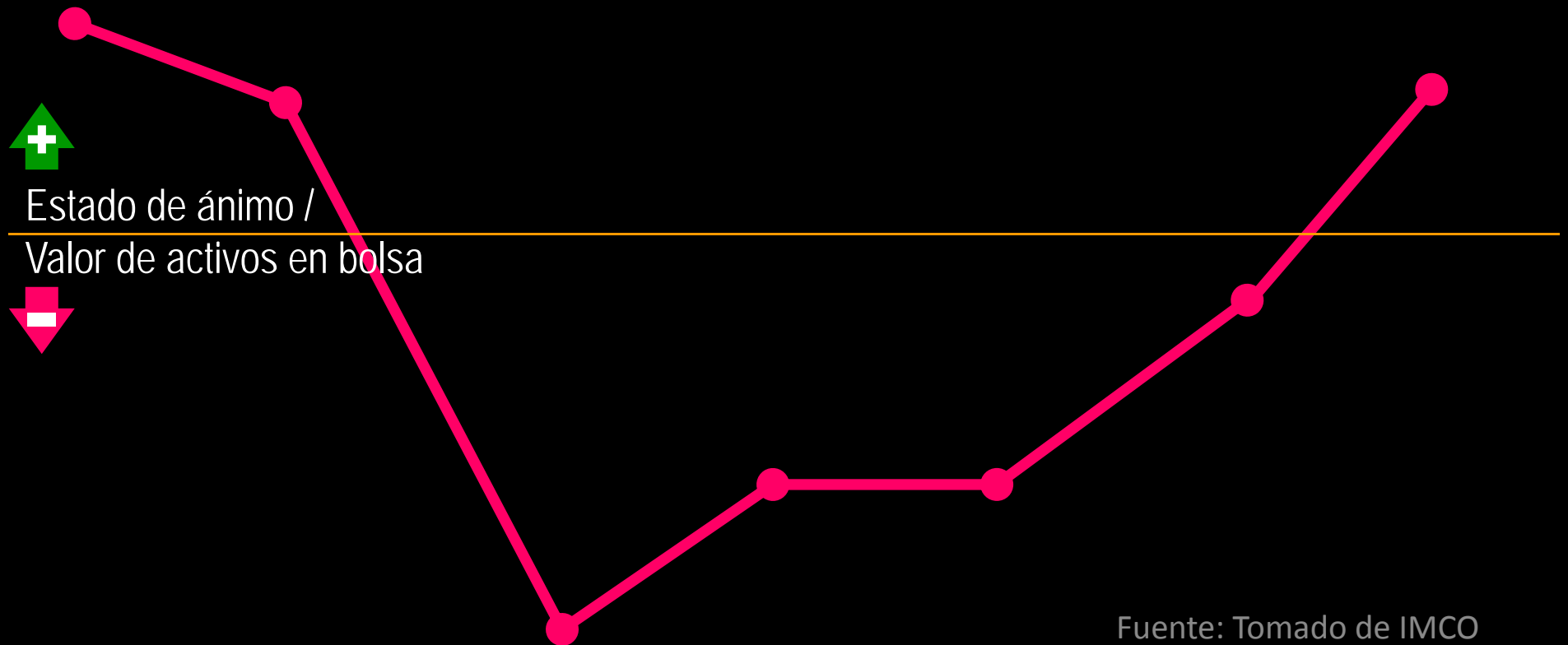
## Fenómeno en marcha

- |  |   |   |  |   |  |   |
|--|---|---|--|---|--|---|
| <ul style="list-style-type: none"> <li>• Exuberancia insostenible</li> <li>• Crecimiento</li> <li>• Mala asignación de recursos</li> </ul> | <ul style="list-style-type: none"> <li>• Descubrimiento de fallos</li> <li>• Desconcierto y duda</li> <li>• Reacción de "listos"/ información privilegiada</li> </ul> | <ul style="list-style-type: none"> <li>• Histeria colectiva</li> <li>• Pérdidas catastróficas</li> <li>• Transferencia masiva de valor</li> </ul> | <ul style="list-style-type: none"> <li>• Recuperación de confianza</li> <li>• Agotamiento colectivo</li> </ul> | <ul style="list-style-type: none"> <li>• Recesión</li> <li>• Cuantificación de efectos</li> <li>• Diagnóstico de causas/remedios</li> </ul> | <ul style="list-style-type: none"> <li>• Sobreregulación reaccionaria</li> <li>• Eventos públicos para desacreditar culpables</li> </ul> | <ul style="list-style-type: none"> <li>• Crecimiento económico veloz</li> <li>• Recuperación de valor de activos</li> </ul> |
|--|---|---|--|---|--|---|

Fuente: Tomado de IMCO

# Perspectivas sobre la crisis

← Años → ← Días/Semanas → ← Meses → ← Años →



# Costos de las crisis

- **Determinantes clave**
  - Tamaño de los errores acumulados en cartera
  - Calidad/vigor de la intervención gubernamental
  - Calidad/vigor de la recuperación de activos
  - Oportunidad/agilidad

- **Rangos históricos representativos** (% PIB vs. duración)



México

20% / 2 años



Corea

30% / 2 años



Indonesia

>50% / 3 años

# Presión sobre peso

Canal de transmisión	Valor aproximado
Petróleo	-10 KM US
Remesas	- 3 " "
IED	-10 " "
Servicios	- 3 " "
Mercancías	+10 " "
Total Neto	- 16 KM US

## 2. Los retos

### Políticas de apoyo al sector lácteo en países seleccionados

- **Estados Unidos**

- Precio soporte y Compras de Intervención (CCC).
- Ordenes de Comercialización Federales (precios mínimos regionales; 72% de la leche; permite negociar precio por adelantado con la industria).
- MILC (Milk Income Loss Contract Program), pago del diferencial con un estándar mínimo (actual es alrededor de \$ 5.40 M.N./litro).
- Incentivos a la exportación.
- Gravamen de \$ 1.75 dls/ton a productos nacionales o importados para promoción e investigación.
- Aranceles y cuotas de importación.



SECRETARÍA DE AGRICULTURA  
GANADERÍA, DESARROLLO RURAL,  
PECUARIA Y ALIMENTACIÓN

SAGARPA

## 2. Los retos

### Políticas de apoyo al sector lácteo en países seleccionados

- **Unión Europea**

- Cuotas de producción por país.
- Pagos directos por superficie (ajuste adicional para leche de alrededor de \$ 0.46 M.N./litro).
- Compras garantizadas a un precio de intervención (ahora \$ 32,000.00 M.N./ton LDP).
- Pagos de almacenamiento.
- Apoyos a la exportación.
- Aranceles y cuotas de exportación.

- **Nueva Zelandia**

- Ley que regula la industria lechera.
- Licencias de exportación con base en la compra de sólidos lácteos en el país.
- Precio administrado para nuevos procesadores de leche (Fonterra maneja 95%).
- Aranceles y cuotas de importación.

Fuente: Tomado de CGG Febrero 2009





# CONTENIDO

**1. *Entorno actual***

**2. *Retos***

**3. *Oportunidades***

## **3. La oportunidad**

- ✓ **Posicionar a la ganadería lechera como motor de crecimiento, generación de riqueza e inversión en el sector agropecuario**
  
- ✓ **De esta forma:**
  - ✓ Fortalecer el mercado
    - ✓ Competencia leal
    - ✓ Importaciones las necesarias
    - ✓ Normatividad
  
  - ✓ Fortalecer la producción
    - ✓ Programas con un mismo objetivo
    - ✓ Vinculación de los productores e industria
    - ✓ Todos los programas sociales y de compras gubernamentales que se abastezcan de la producción nacional



### 3. La oportunidad

## Importaciones vs Producción nacional

<b>Importaciones</b>	<b>Producción Nacional</b>
5.5 millones de litros leche diarios (2 mil millones litros/año)	<b>Equivale: 220,000 vacas</b>
<b>Derrama Económica:</b>	
<b>273 mdd</b> (545 mdd M – 818 mdd PN)	<b>Inversión = 2,640 millones de dólares</b> (6 mil dólares por el productor y 6 mil dólares por la industria, esto es 12,000 dólares por vaca)
	<b>Empleos Directos = 44,000</b> (5 vacas generan en promedio 1 empleo)

✓ **Es posible realizarlo**

**SÍ**



**anGLac**

**Gracias**

**Lic. Vicente Gómez Cobo**  
**[vicentegomez@losolivosalimentos.com.mx](mailto:vicentegomez@losolivosalimentos.com.mx)**  
**[anglac1@prodigy.net.mx](mailto:anglac1@prodigy.net.mx)**